

Prenatální diagnostika vrozených vad v ČR

Vladimír Gregor^{1,2,3}, Antonín Šípek^{1,2,4}



<http://www.vrozene-vady.cz>

Oddělení lékařské genetiky, Thomayerova nemocnice, Praha¹

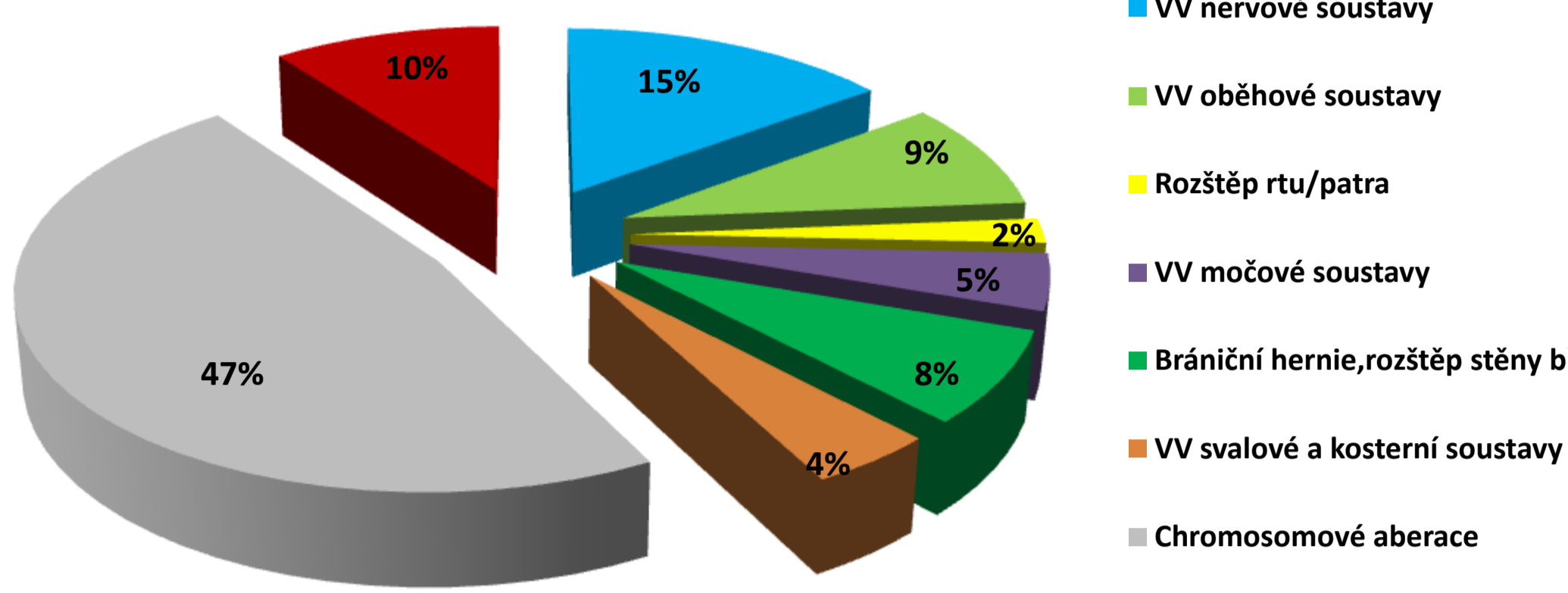
Oddělení lékařské genetiky, Sanatorium PRONATAL, Praha²

Institut postgraduálního vzdělávání ve zdravotnictví, Praha, Katedra lékařské genetiky³

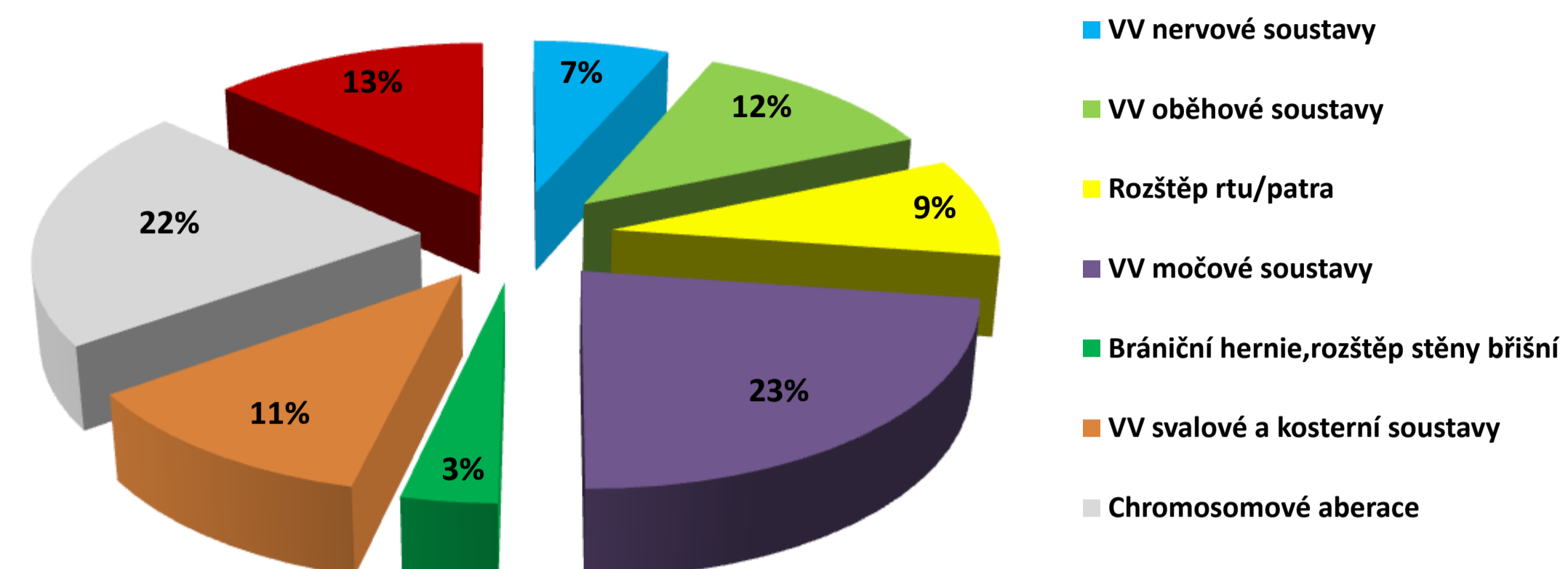
Ústav obecné biologie a genetiky 3. LF UK, Praha⁴



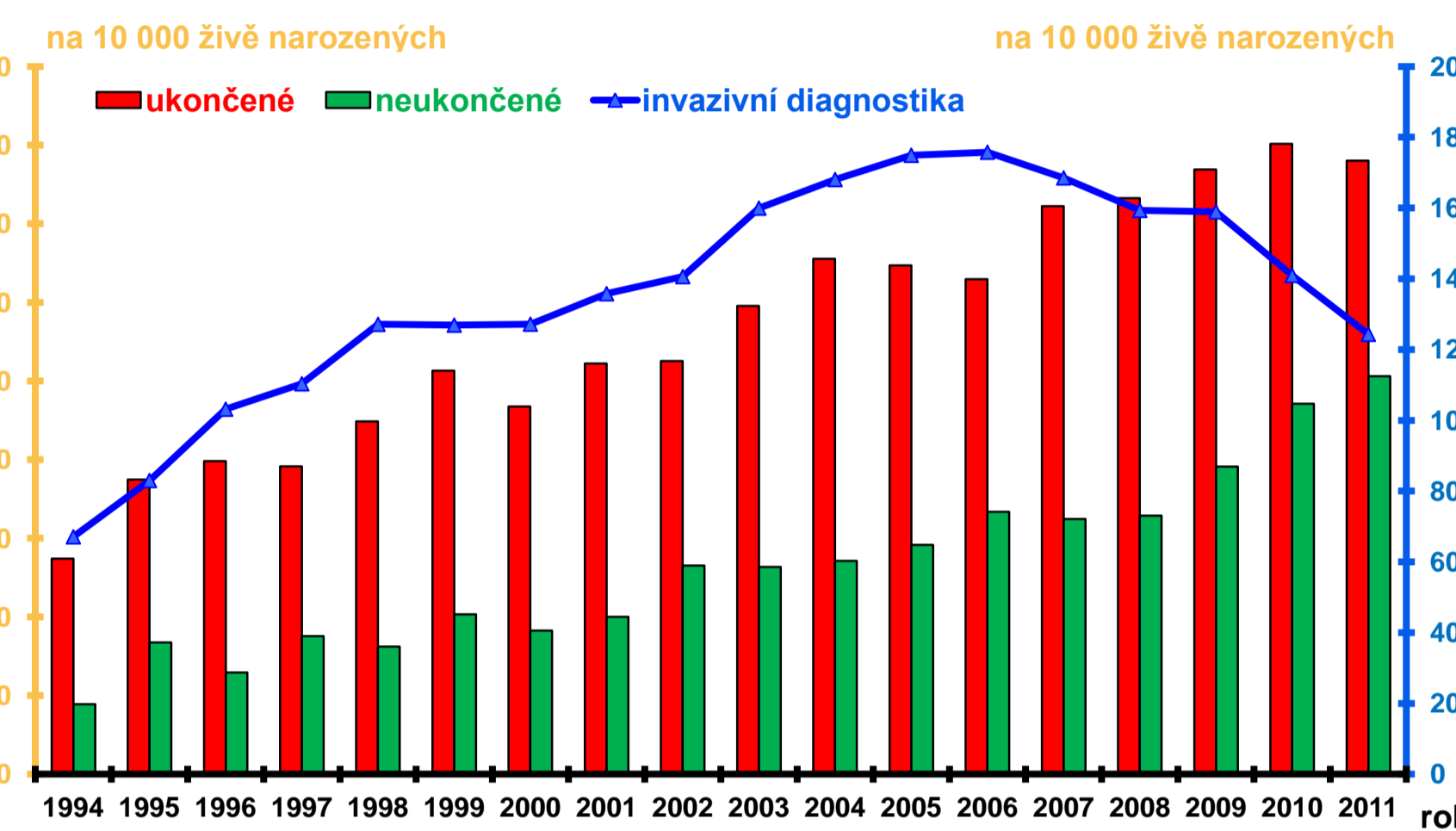
ČR, prenatální diagnostika: 2011 – těhotenství ukončená



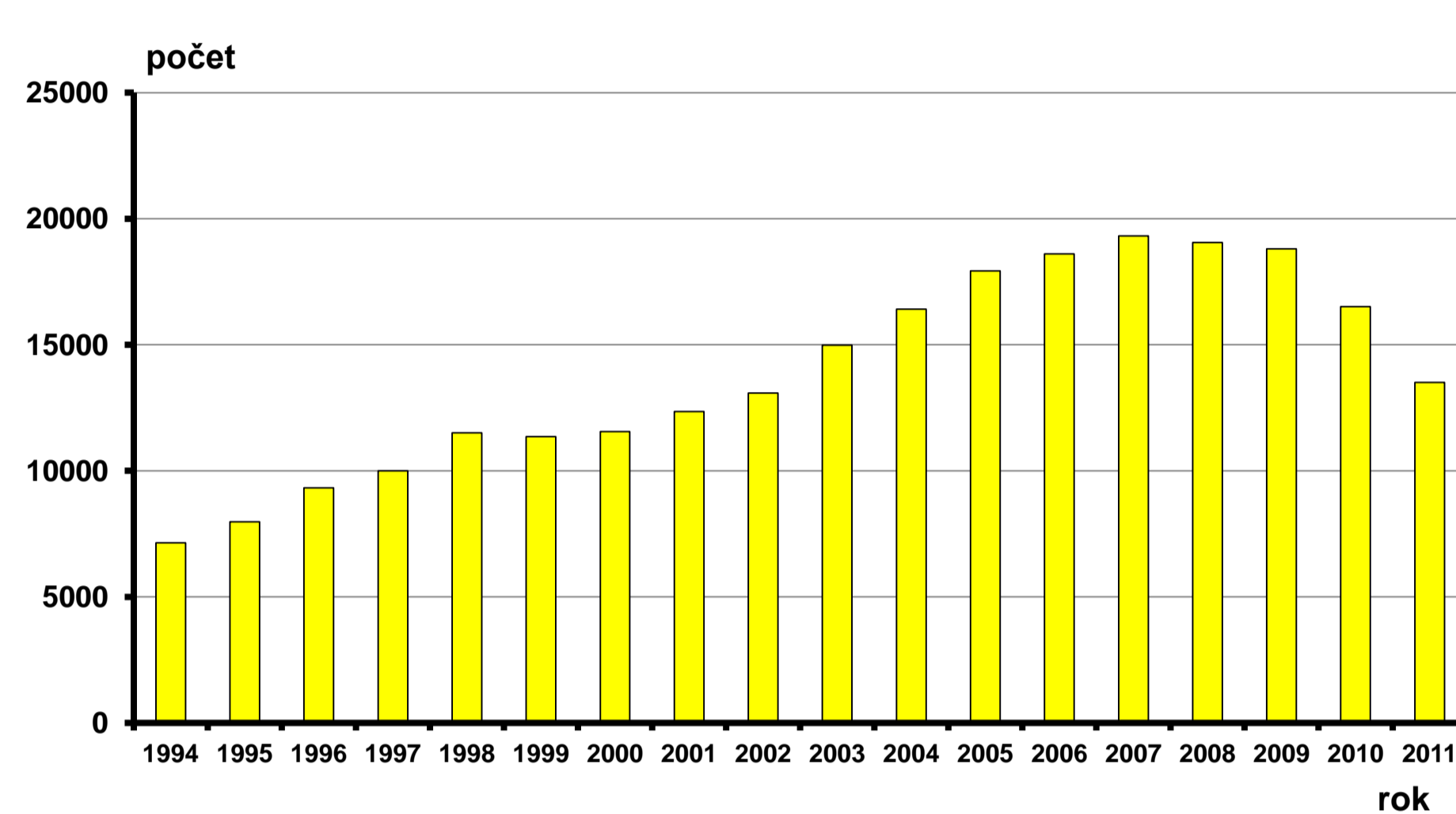
ČR, prenatální diagnostika: 2011 – těhotenství neukončená



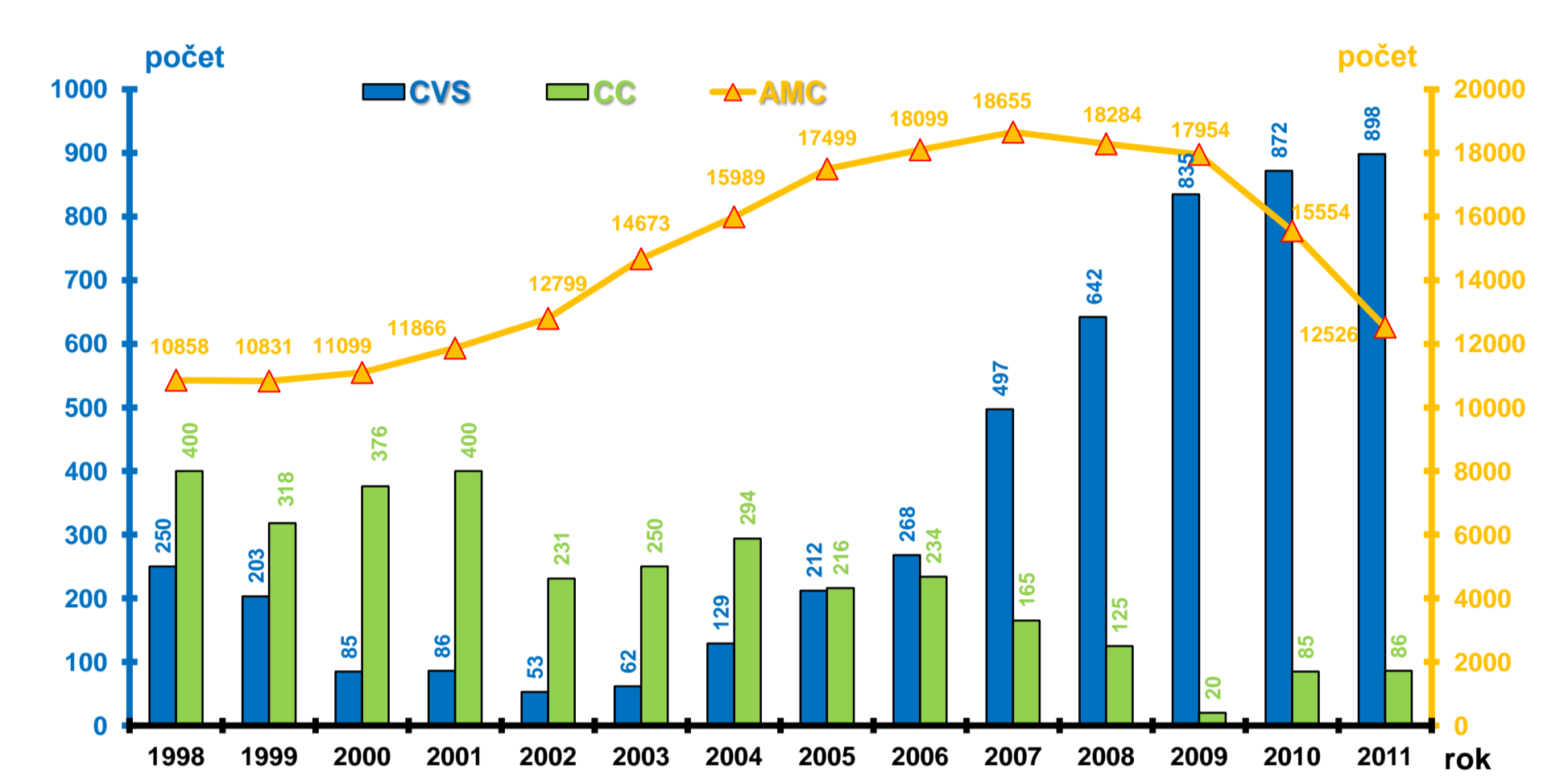
Vývoj prenatální diagnostiky vrozených vad v České republice, 1994 - 2011



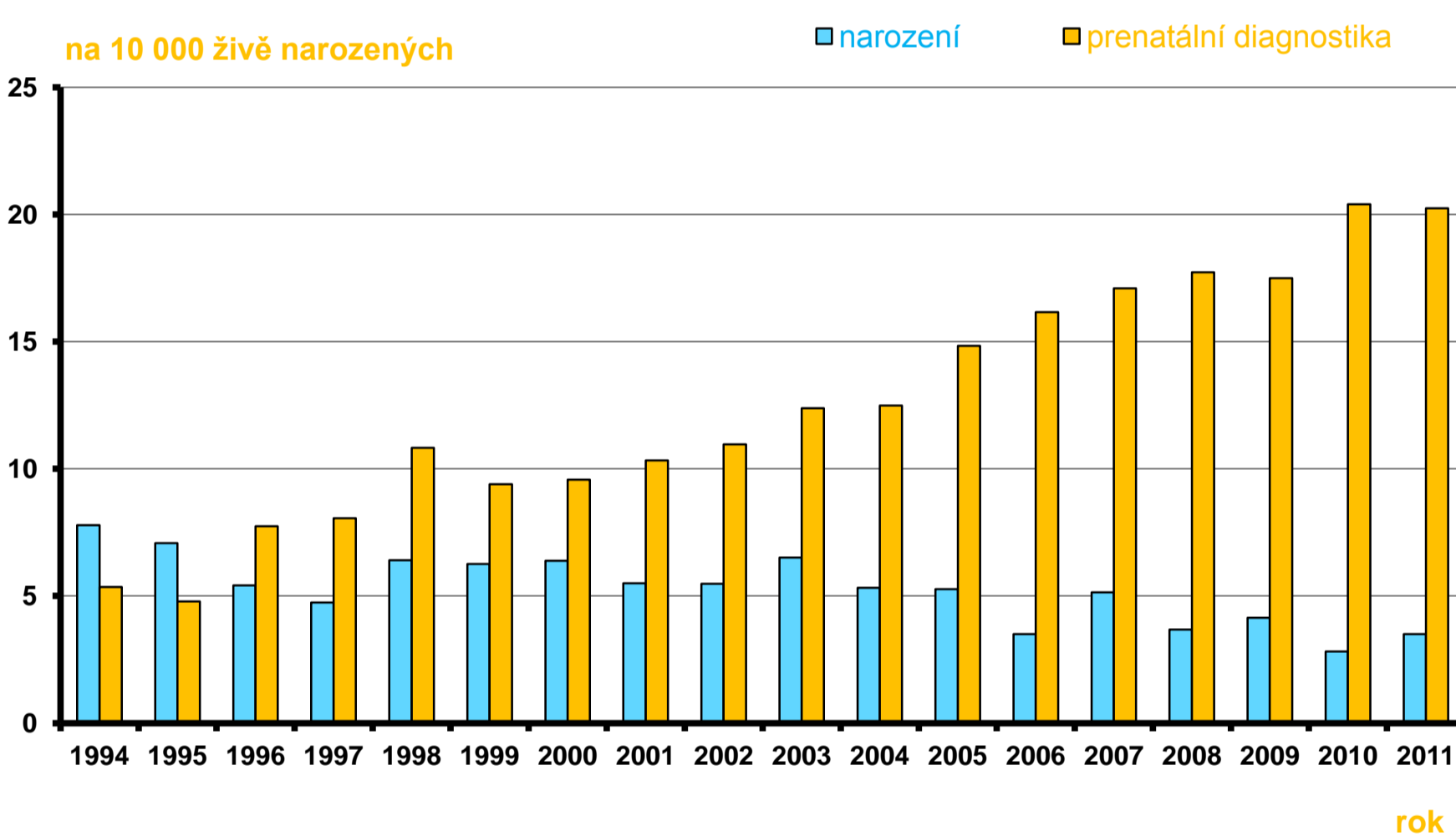
Vývoj počtu provedené invazivní prenatální diagnostiky vrozených vad v ČR, 1994 - 2011



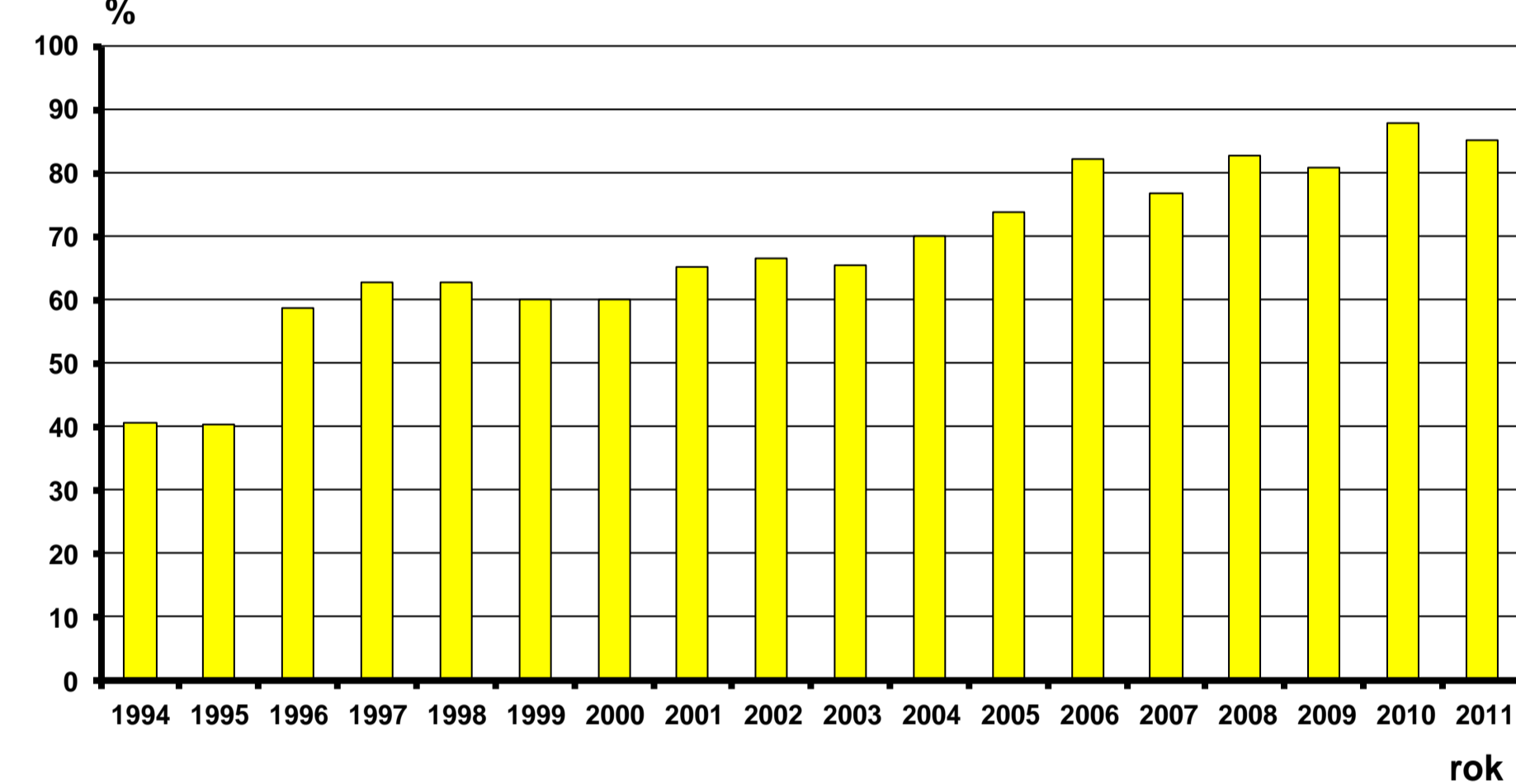
Vývoj prenatální diagnostiky vrozených vad v České republice, 1998 - 2011



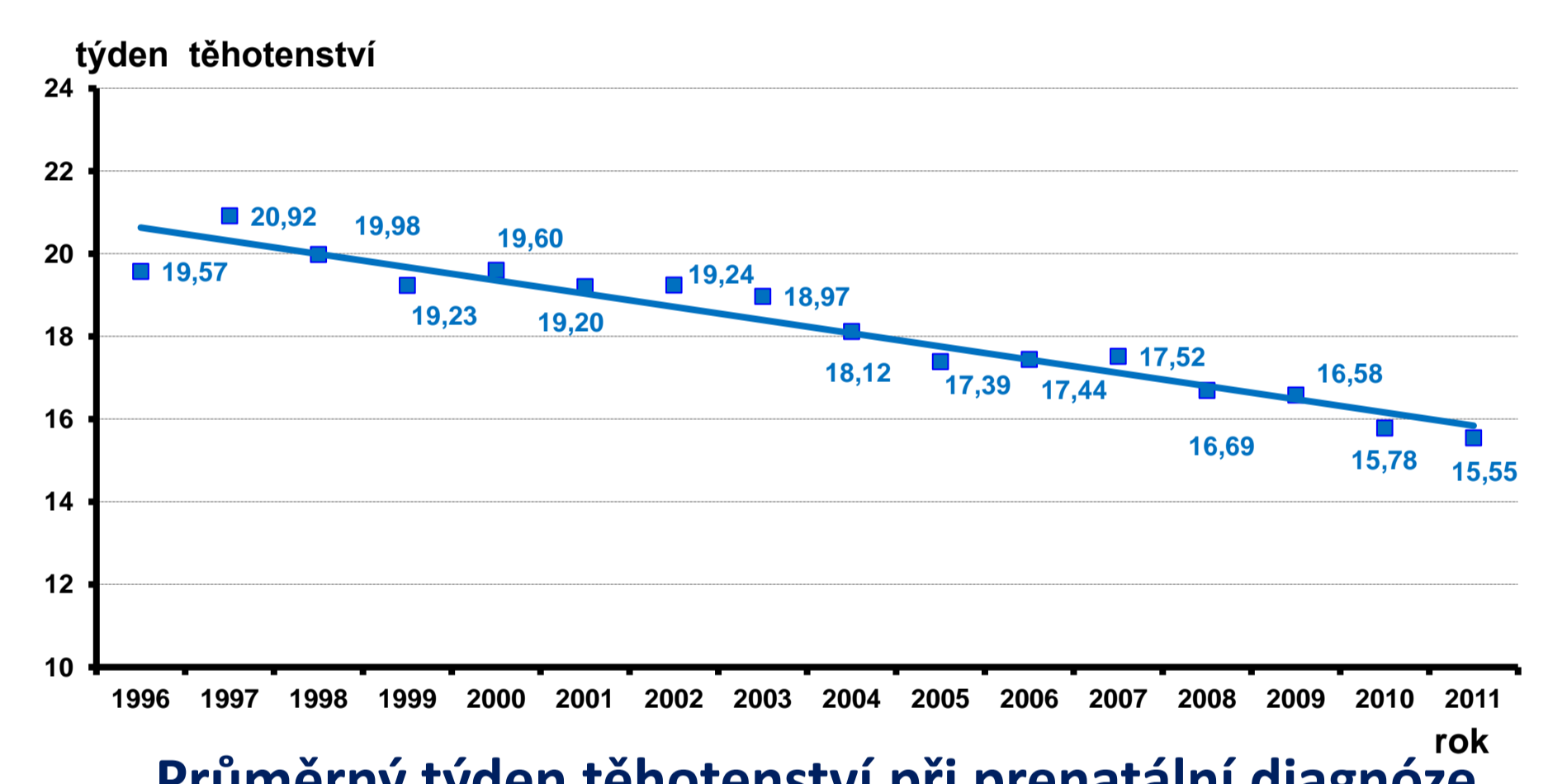
Incidence Downova syndromu, ČR 1994 - 2011



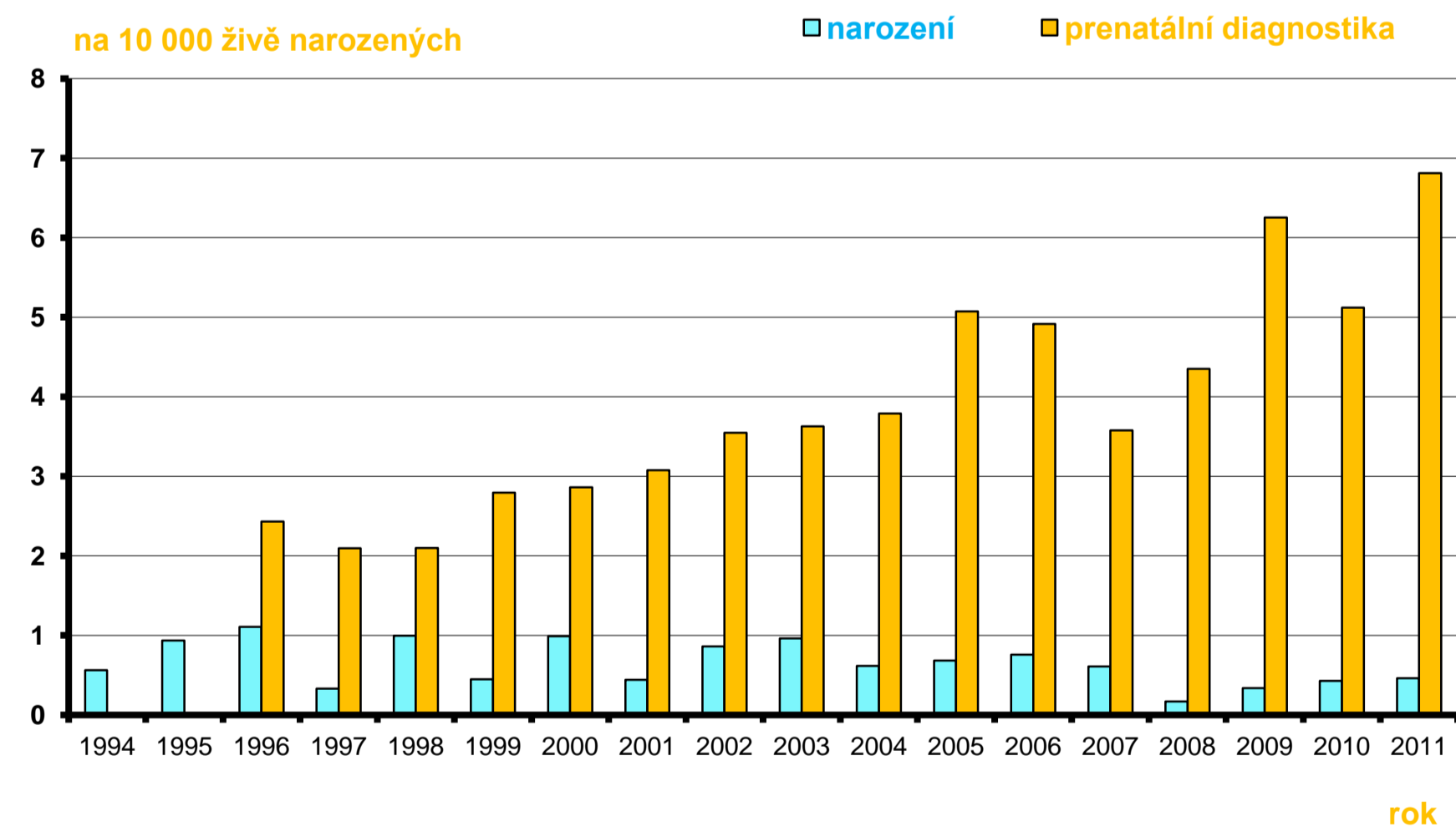
Procento prenatálně diagnostikovaných a předčasně ukončených gravidit z celkového počtu Downova syndromu, ČR 1994 - 2011



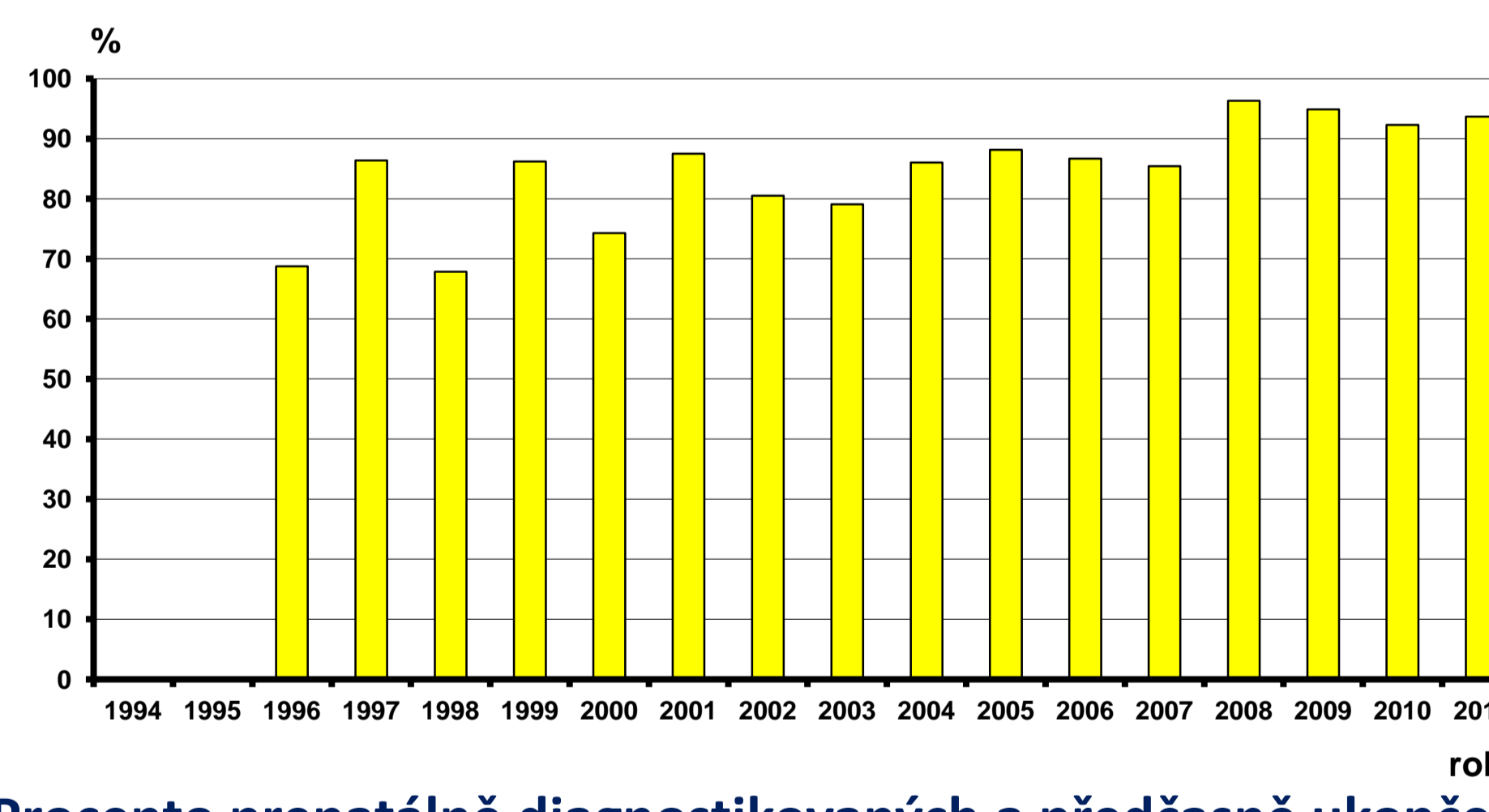
Průměrný týden těhotenství při prenatální diagnóze Downova syndromu v ČR, ČR 1996 - 2011



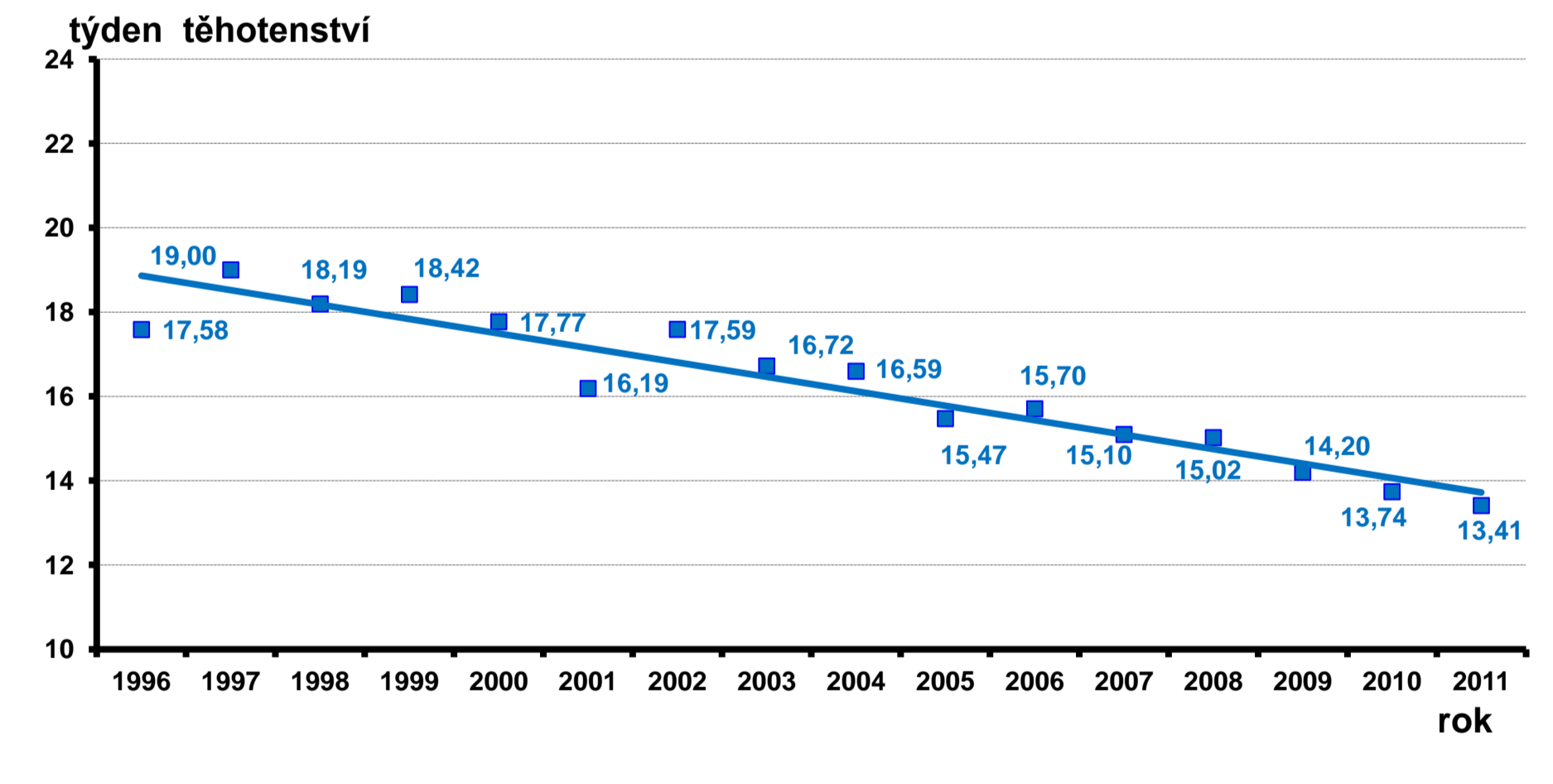
Incidence Edwardsova syndromu, ČR 1994 - 2011



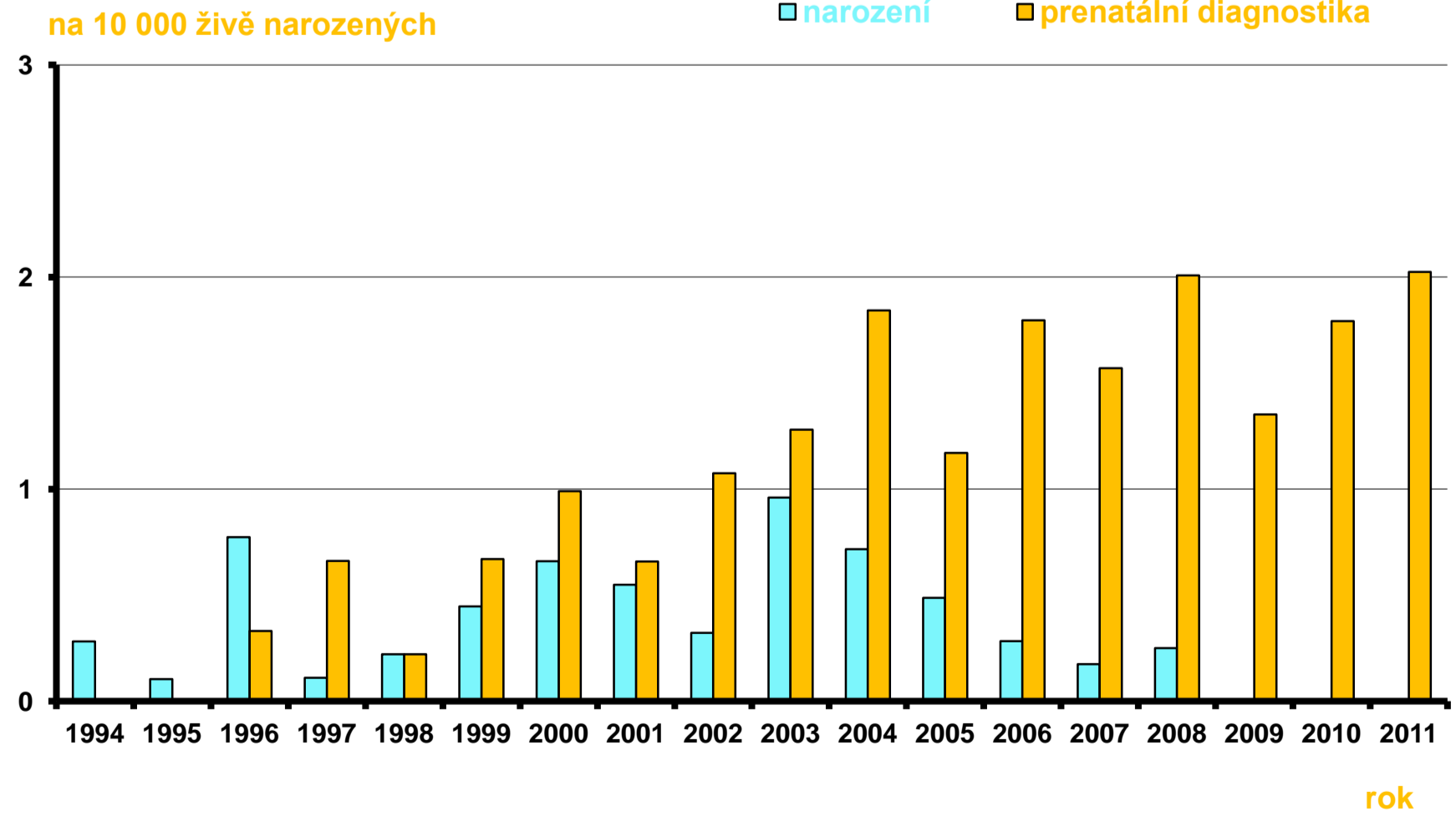
Procento prenatálně diagnostikovaných a předčasně ukončených gravidit z celkového počtu Edwardsova syndromu, ČR 1994 - 2011



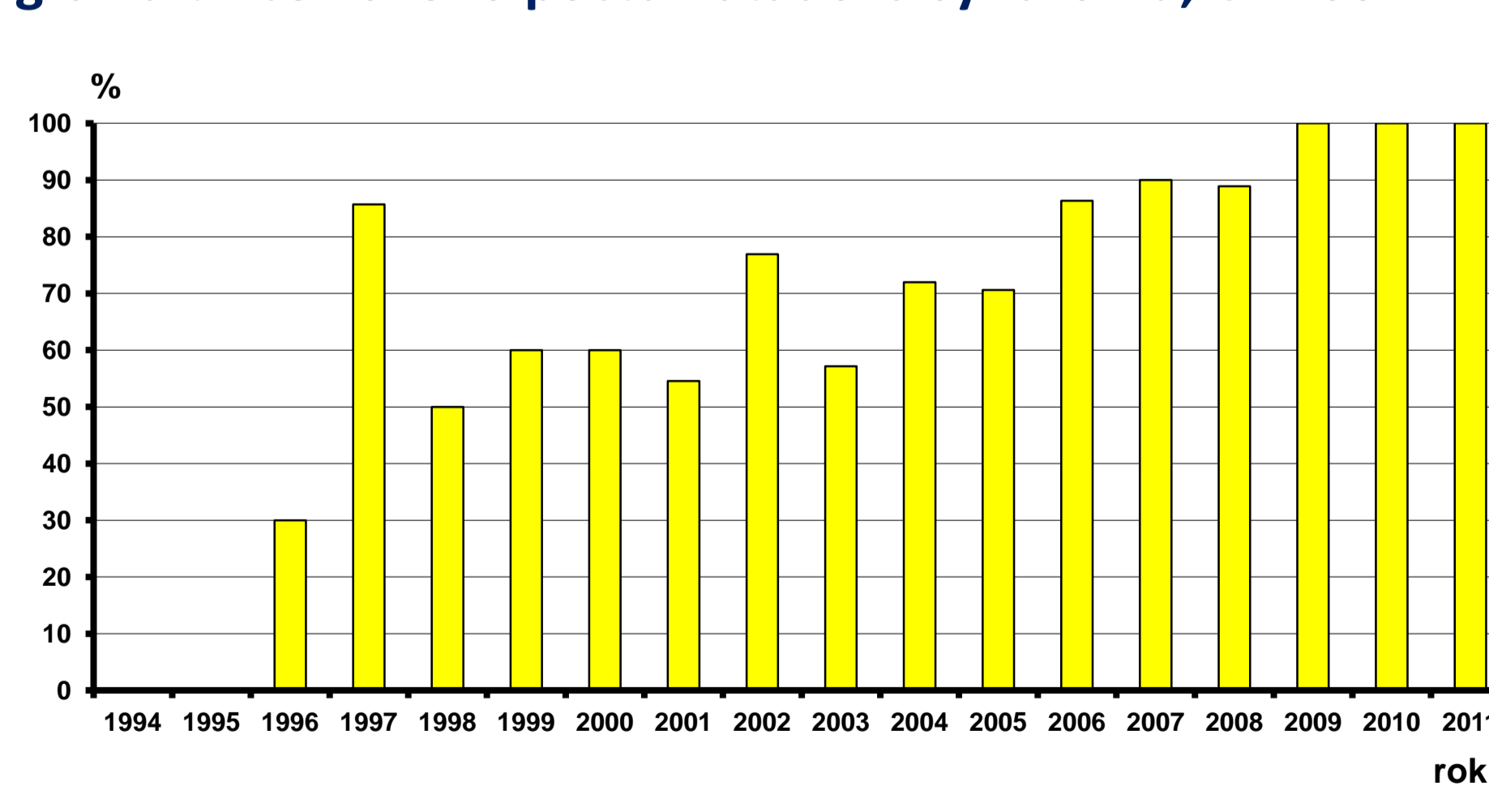
Průměrný týden těhotenství při prenatální diagnóze Edwardsova syndromu v ČR, ČR 1996 - 2011



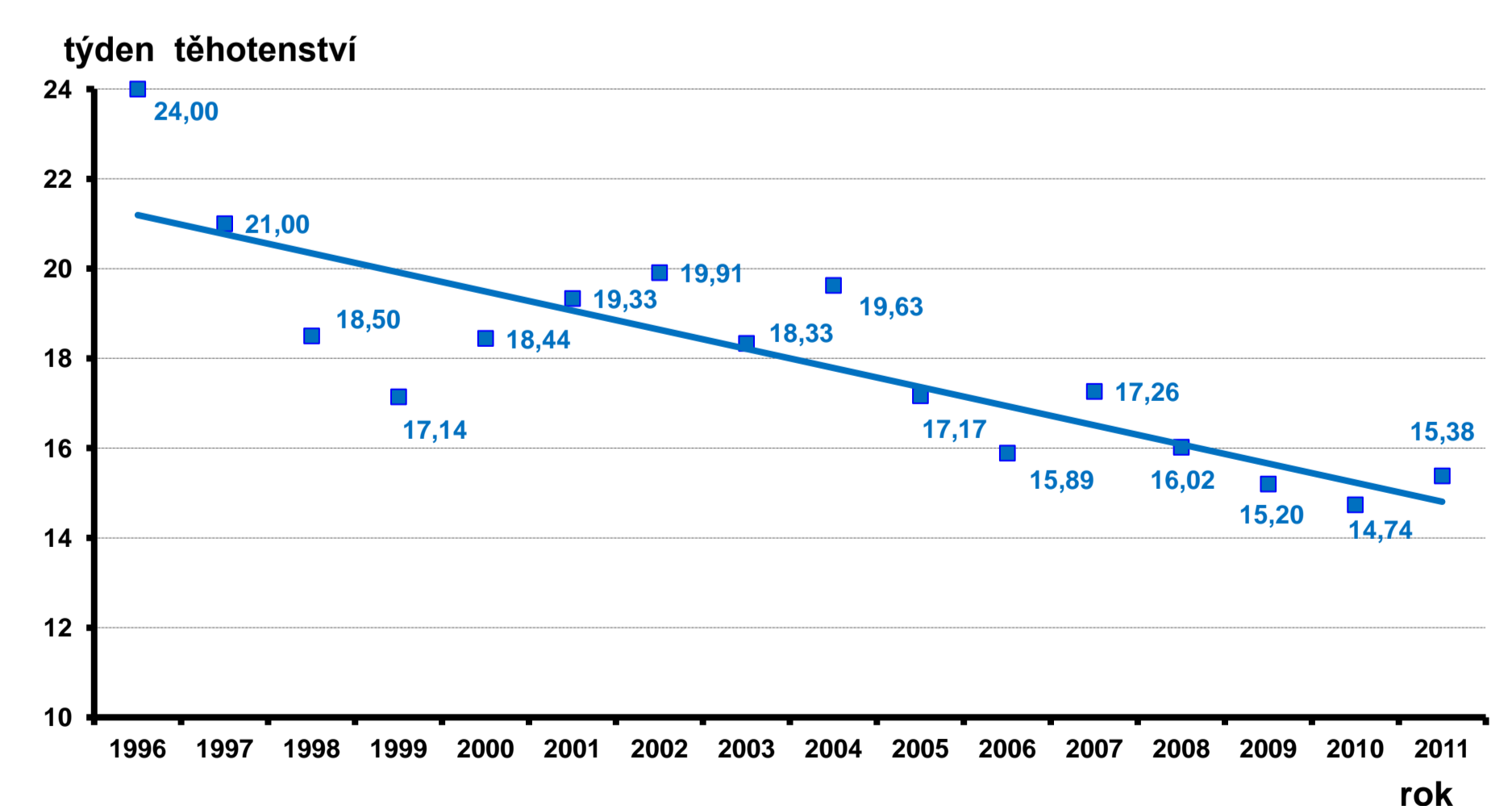
Incidence Patauova syndromu, ČR 1994 - 2011



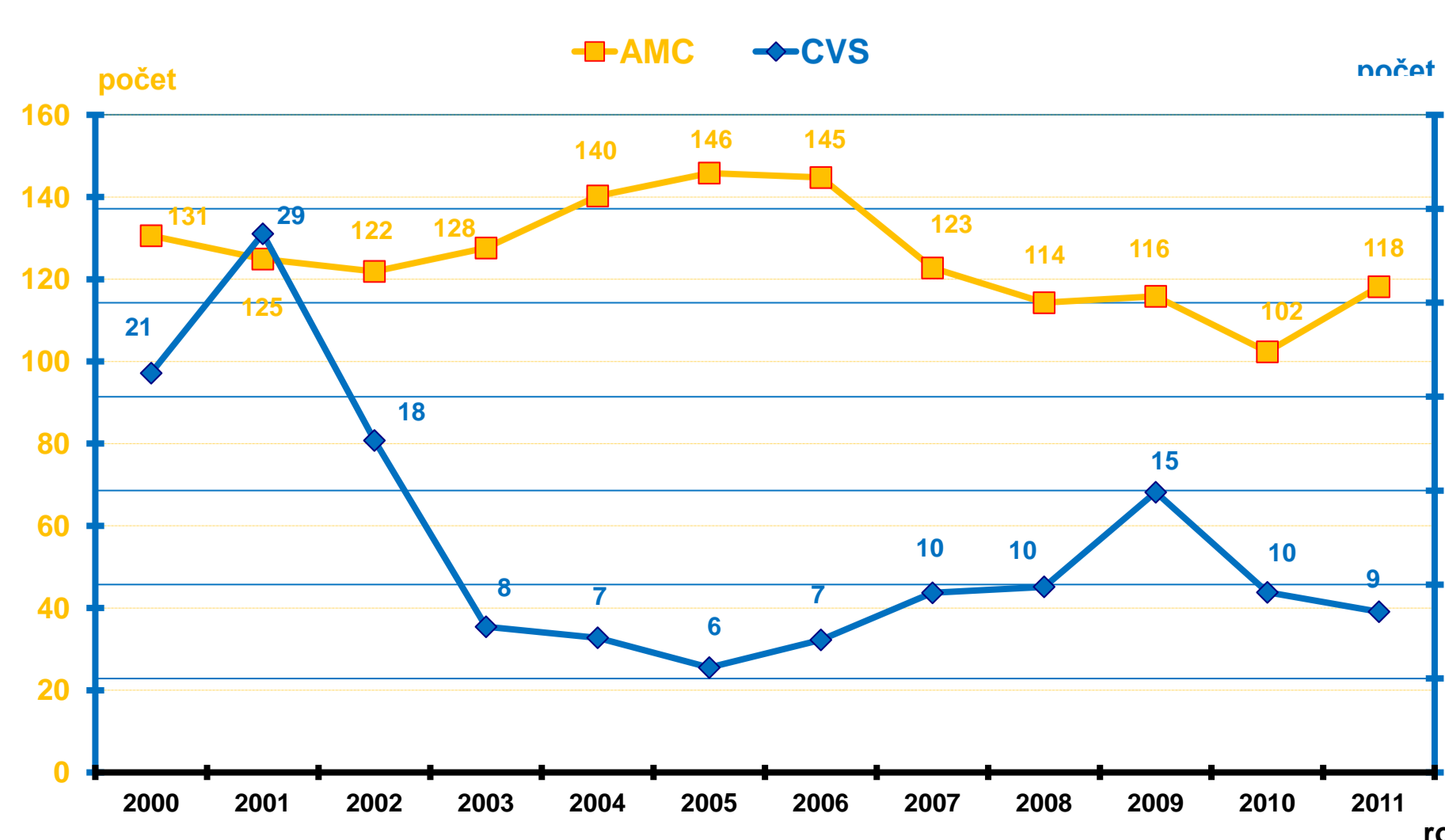
Procento prenatálně diagnostikovaných a předčasně ukončených gravidit z celkového počtu Patauova syndromu, ČR 1994 - 2011



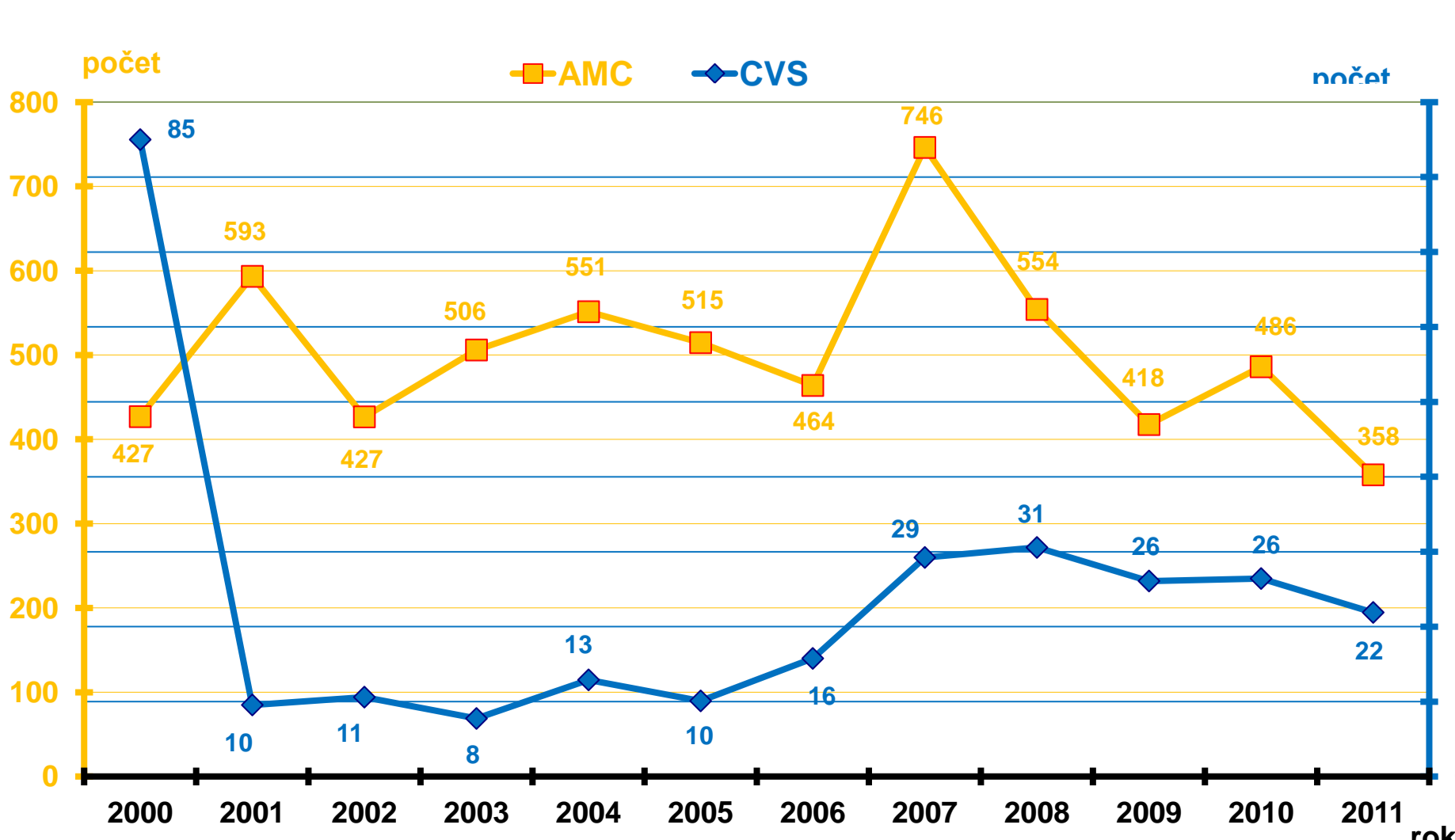
Průměrný týden těhotenství při prenatální diagnóze Patauova syndromu v ČR, ČR 1996 - 2011



Počet provedených AMC a CVS pro záchyt 1 Downova syndromu, ČR 2000 - 2011



Počet provedených AMC a CVS pro záchyt 1 Edwardsova syndromu, ČR 2000 - 2011



Počet provedených AMC a CVS pro záchyt 1 Patauova syndromu, ČR 2000 - 2011

