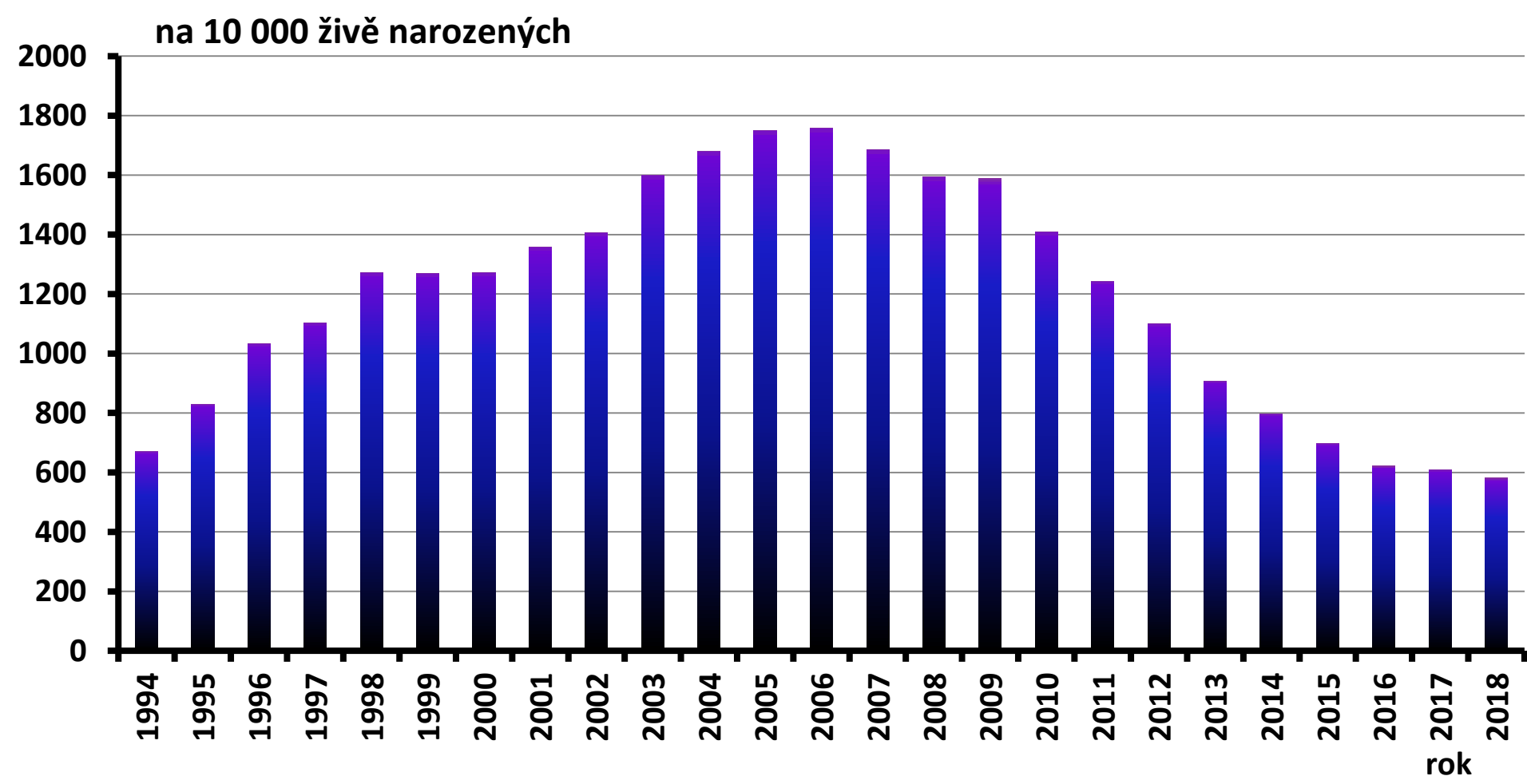


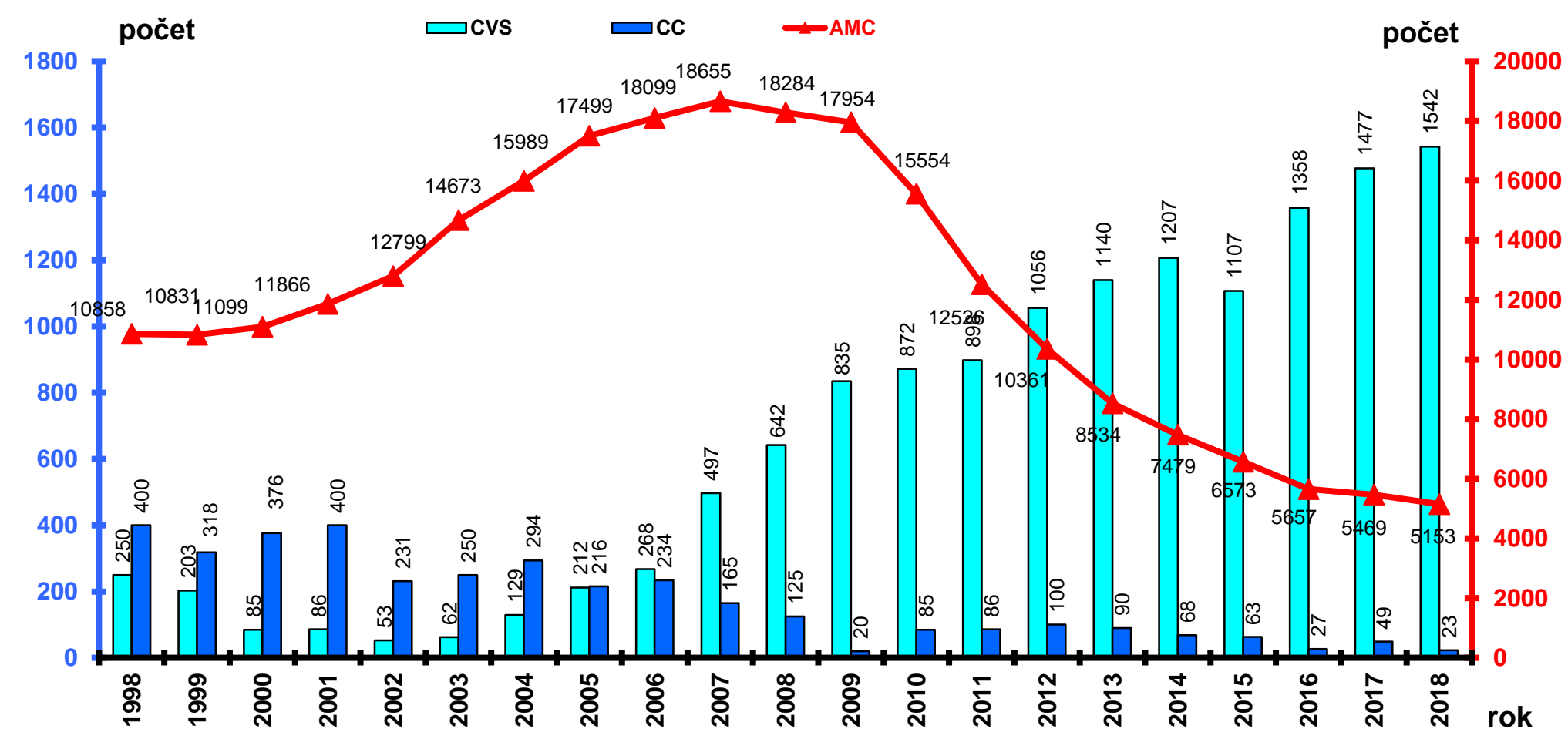
## Prenatální diagnostika chromosomových aberací v České republice: aktuální data a dlouhodobé trendy

Gregor V<sup>1,2</sup>, Šípek A<sup>1,2,3</sup>, Šípek A Jr.<sup>1,4</sup>, Klaschka J<sup>5,6</sup>, Malý M<sup>5,7</sup>, Jírová J<sup>8</sup>

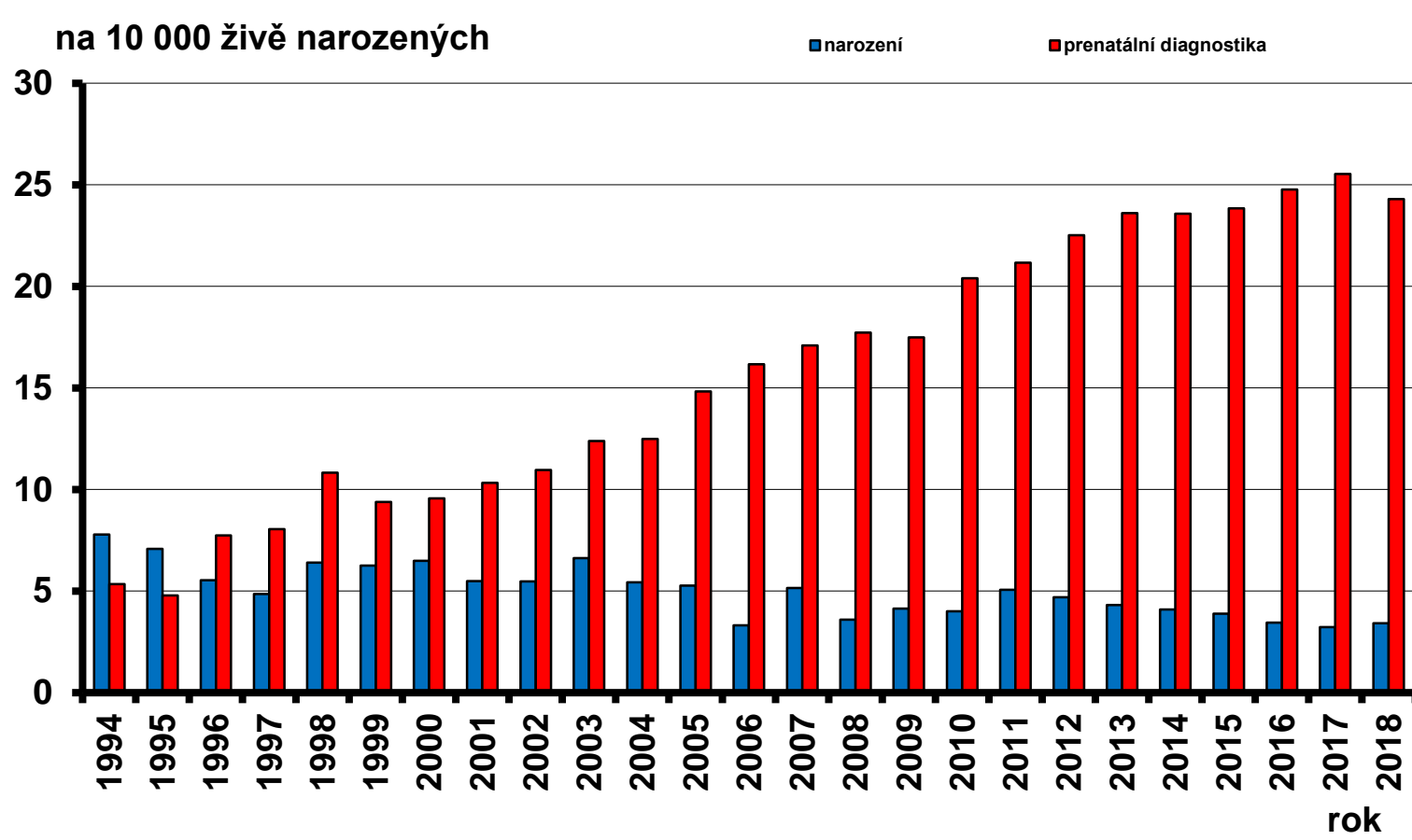
1. Oddělení lékařské genetiky, Thomayerova nemocnice, Praha
2. Oddělení lékařské genetiky, Sanatorium Pronatal, Praha
3. Ústav lékařské genetiky 3. LF UK, Praha
4. Ústav biologie a lékařské genetiky 1. LF UK a VFN v Praze
5. Ústav informatiky Akademie věd České republiky, Praha
6. Ústav biofyziky a informatiky 1. LF UK, Praha
7. Státní zdravotní ústav, Praha
8. Ústav zdravotnických informací a statistiky, Praha



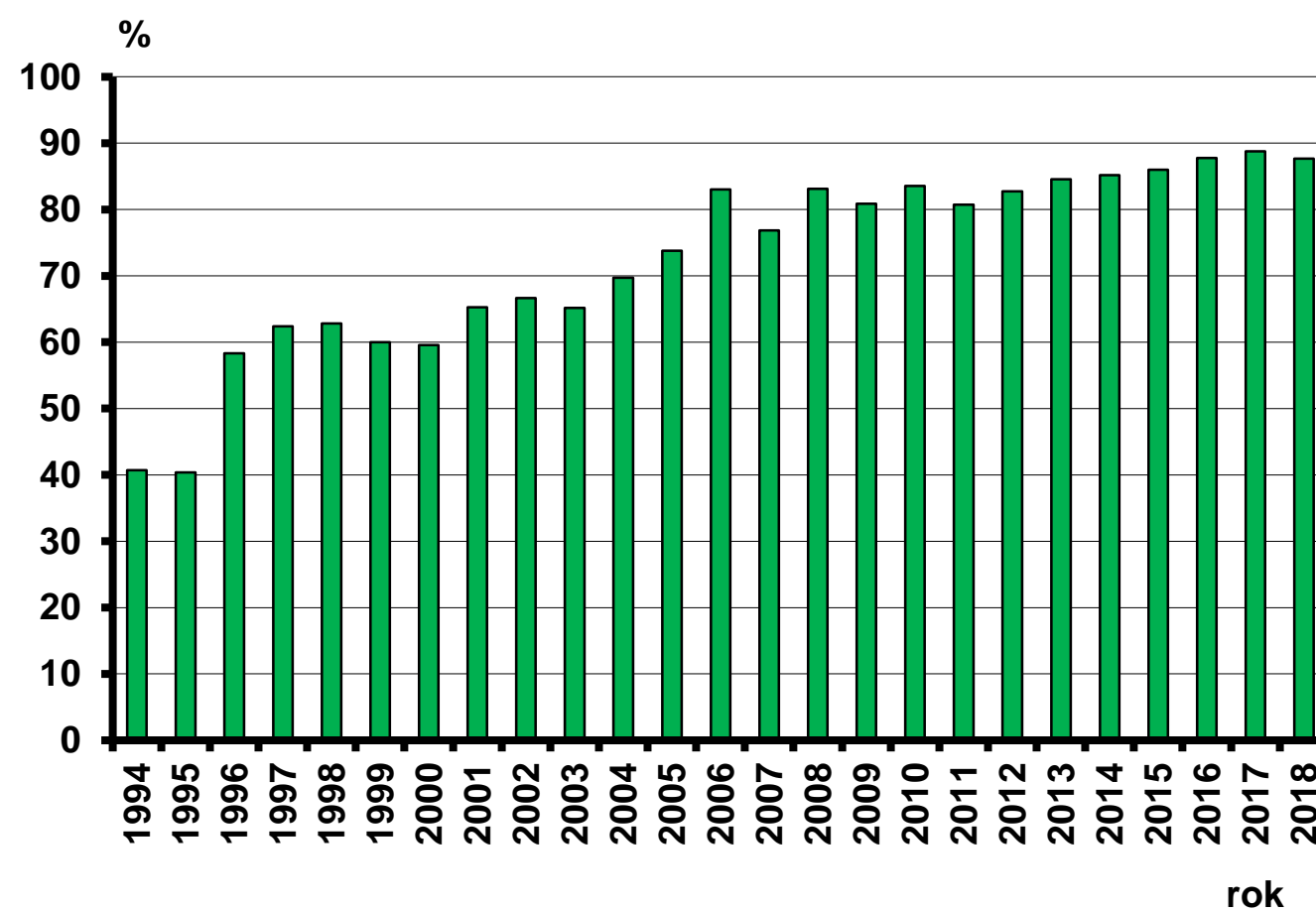
Invasivní prenatální diagnostika v České republice, 1994 - 2018



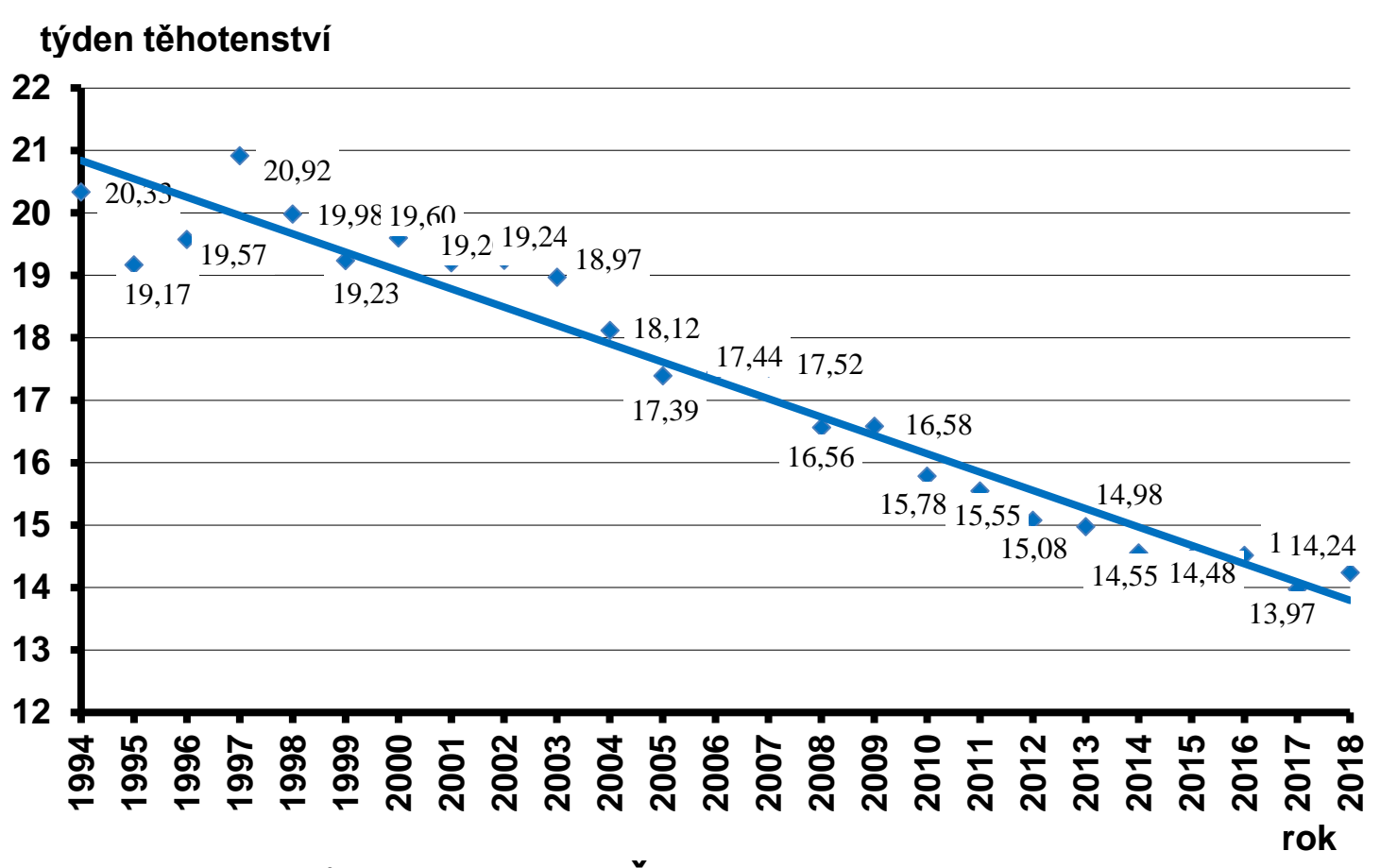
Invasivní prenatální diagnostika v České republice, 1994 - 2018



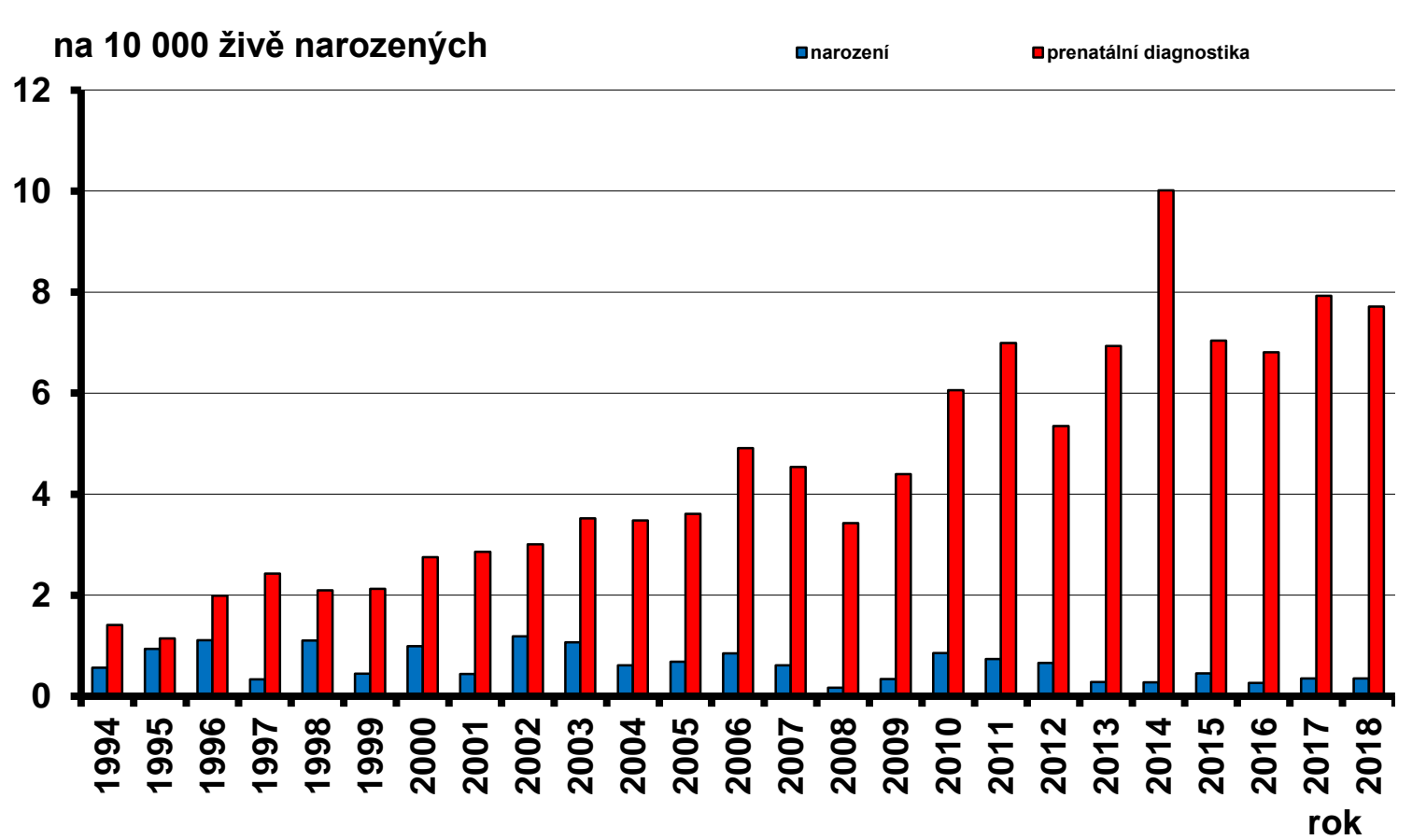
Downův syndrom v České republice, 1994 - 2018



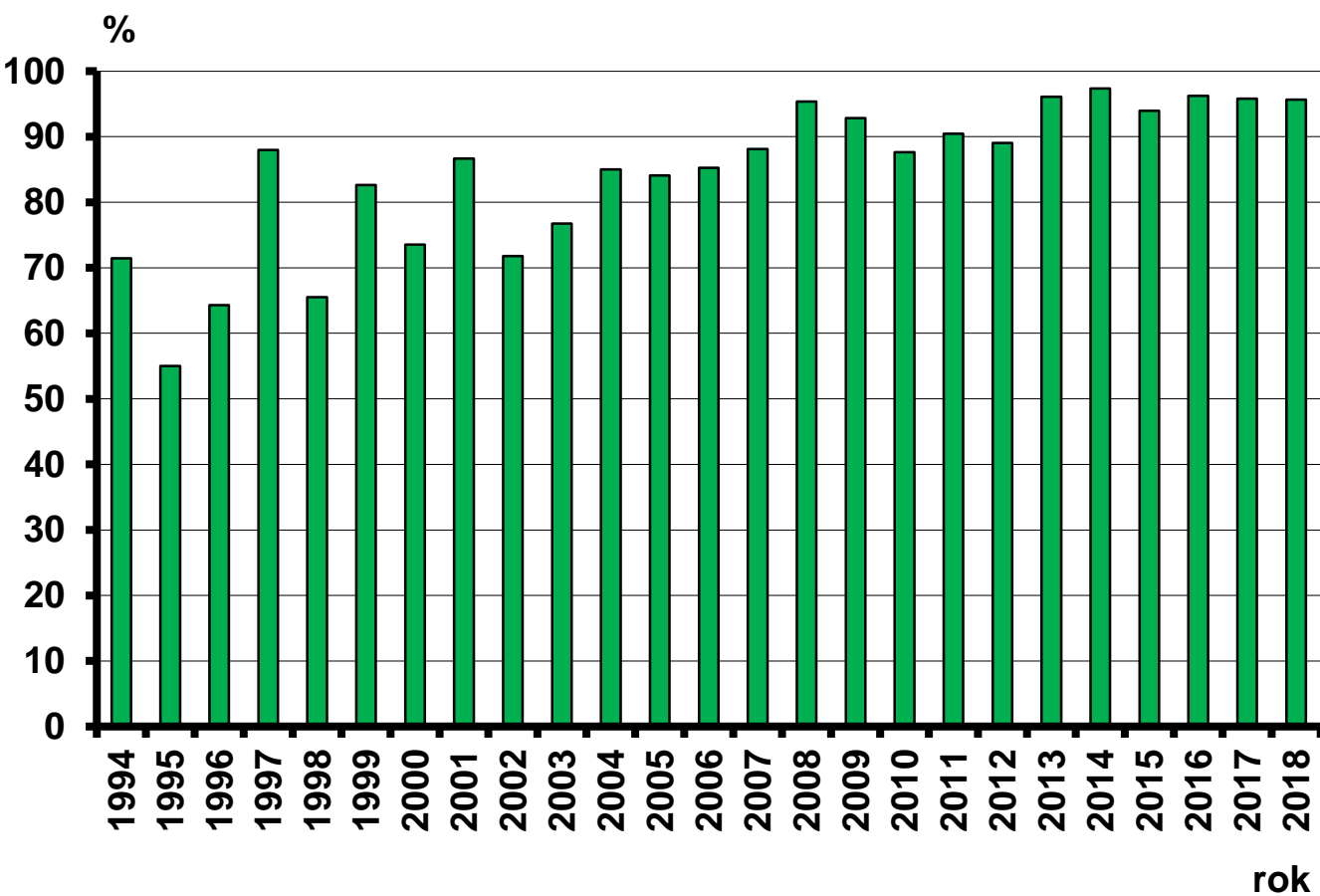
Downův syndrom v České republice, 1994 - 2018, procento prenatálně diagnostikovaných a ukončených případů z celku



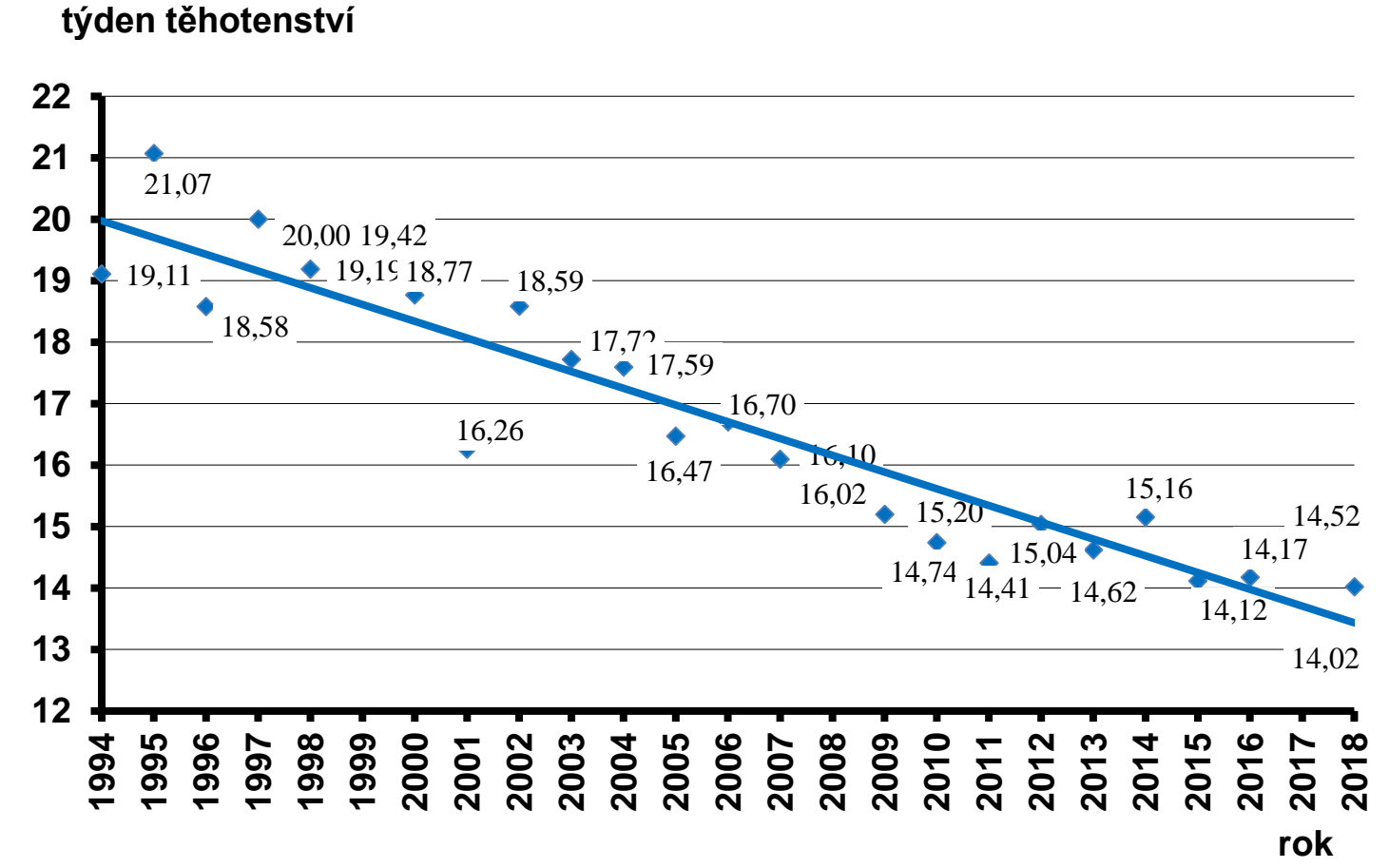
Downův syndrom v České republice, 1994 - 2018, týden těhotenství při diagnóze



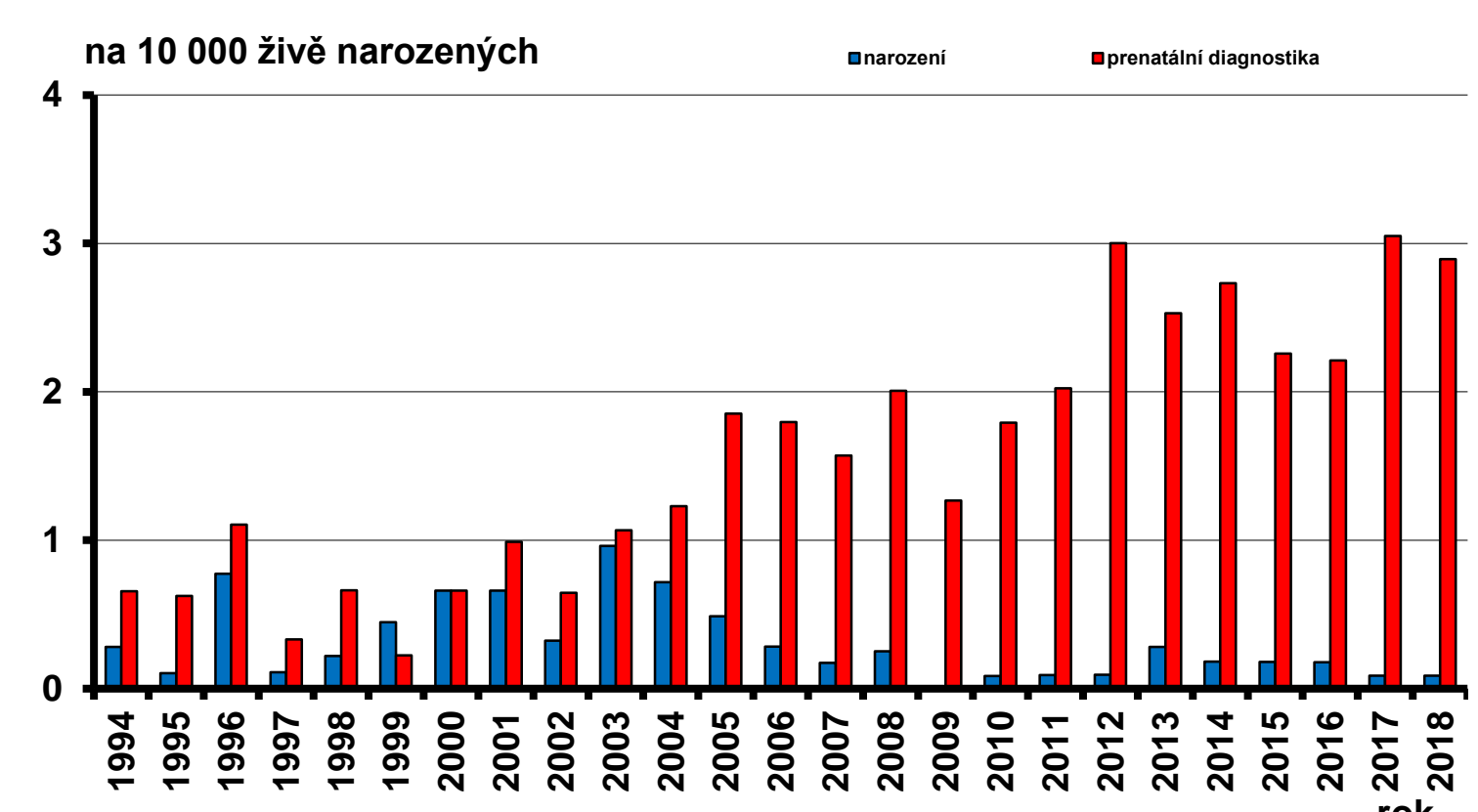
Edwardsův syndrom v České republice, 1994 - 2018



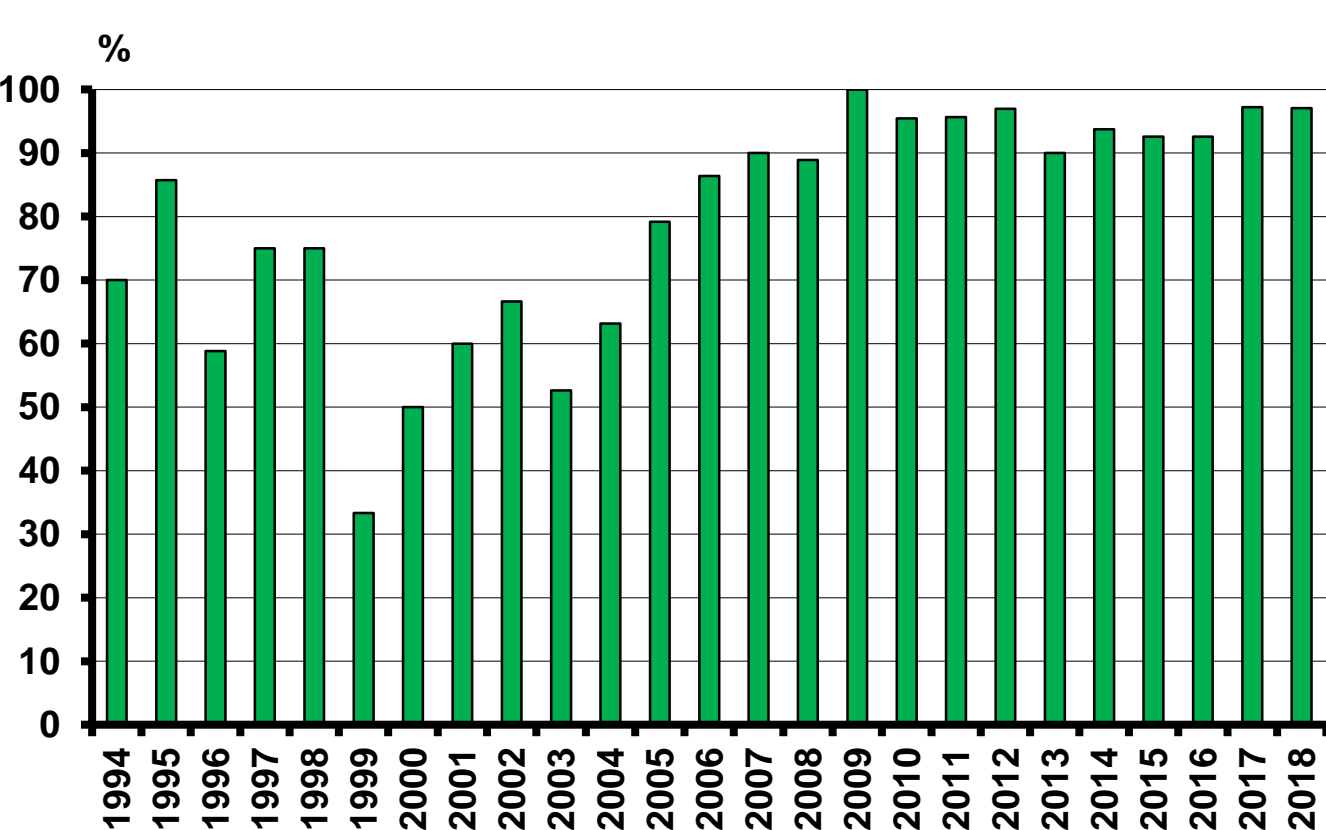
Edwardsův syndrom v České republice, 1994 - 2018, procento prenatálně diagnostikovaných a ukončených případů z celku



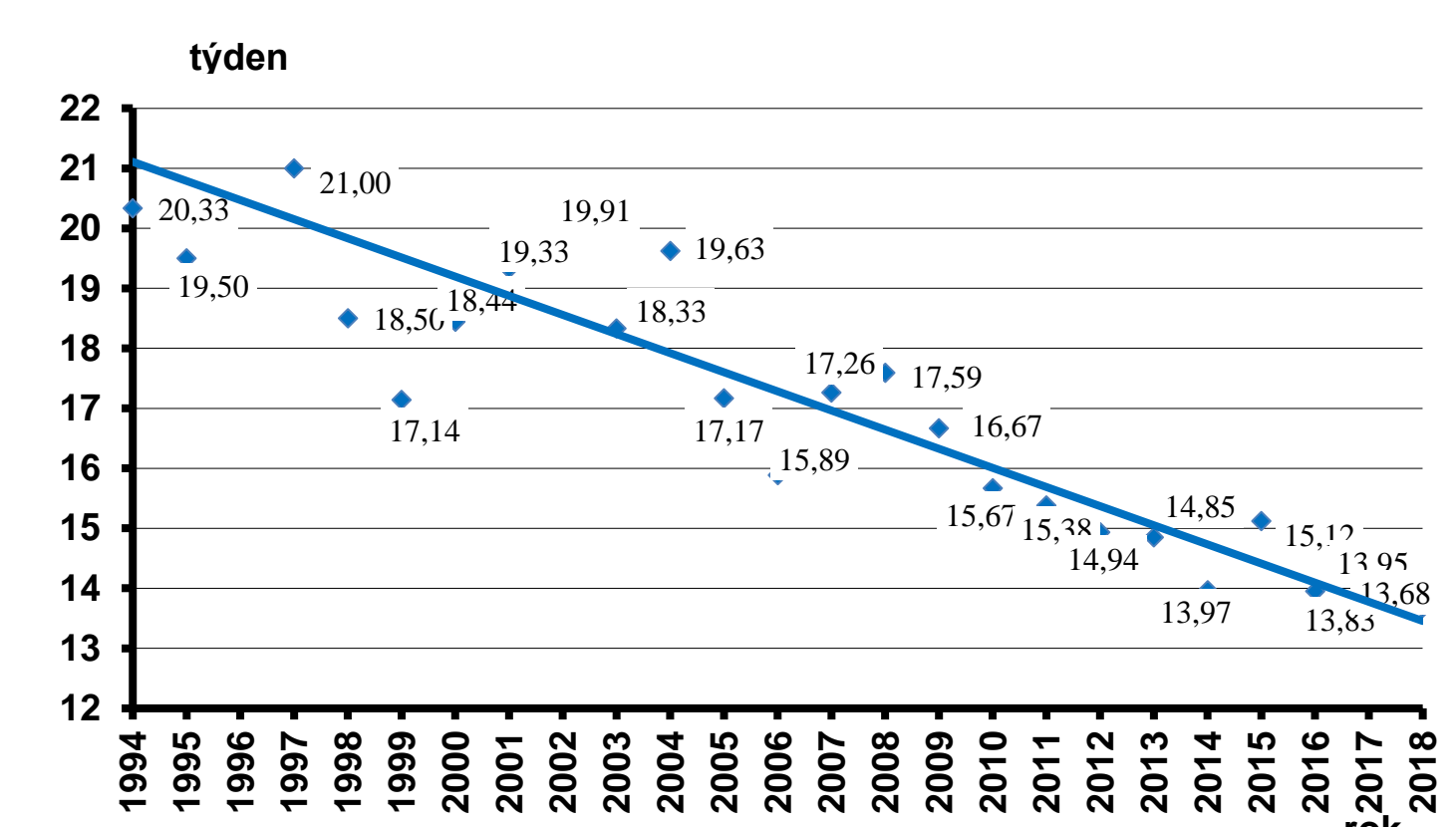
Edwardsův syndrom v České republice, 1994 - 2018, týden těhotenství při diagnóze



Patauův syndrom v České republice, 1994 - 2018



Patauův syndrom v České republice, 1994 - 2018, procento prenatálně diagnostikovaných a ukončených případů z celku



Patauův syndrom v České republice, 1994 - 2018, týden těhotenství při diagnóze