

# Věková distribuce u případů Downova syndromu v České republice

Antonín Šípek (1,2,3), Vladimír Gregor (1,2,4), Antonín Šípek Jr. (1,5), Jiří Horáček (1,6)

- 1) Oddělení lékařské genetiky, Thomayerova nemocnice, Praha
- 2) PRONATAL Sanatorium, Praha
- 3) Ústav lékařské genetiky, 3. lékařská fakulta University Karlovy, Praha
- 4) Institut postgraduálního vzdělávání ve zdravotnictví, Praha, Katedra lékařské genetiky
- 5) Ústav biologie a lékařské genetiky, 1. lékařská fakulta University Karlovy a Všeobecná fakultní nemocnice, Praha
- 6) Gennet, Praha

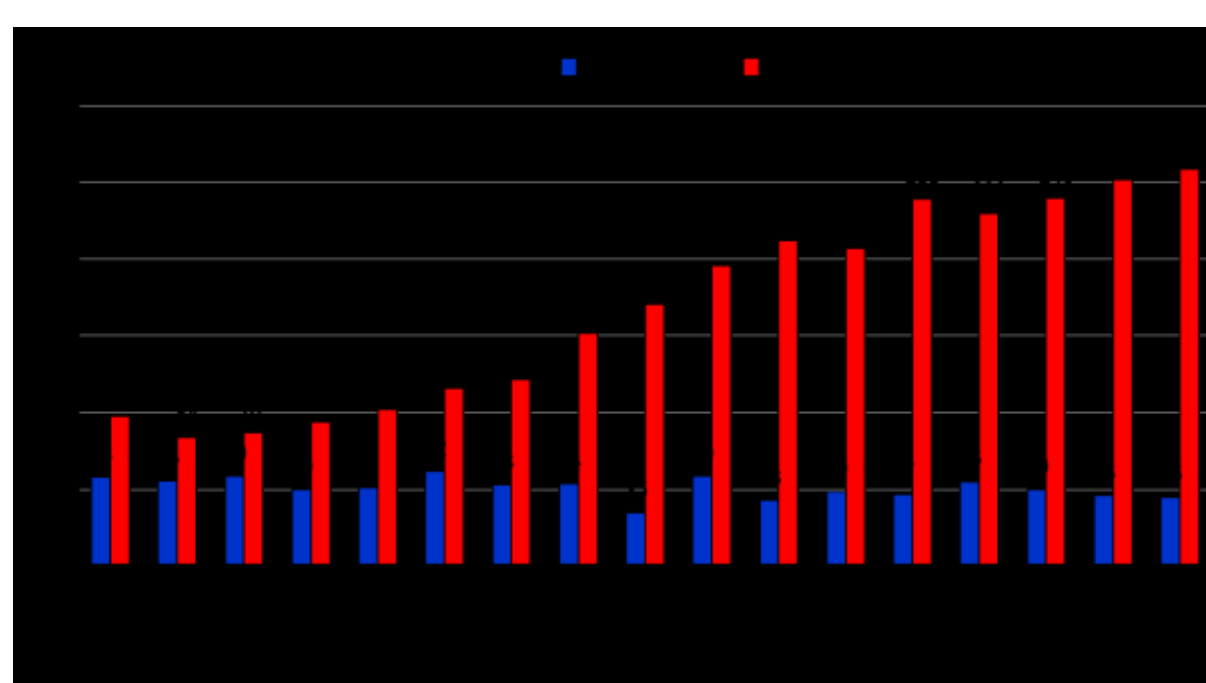
**Materiál:** Prenatálně a postnatálně diagnostikované případy Downova syndromu

**Období:** 1998 – 2014

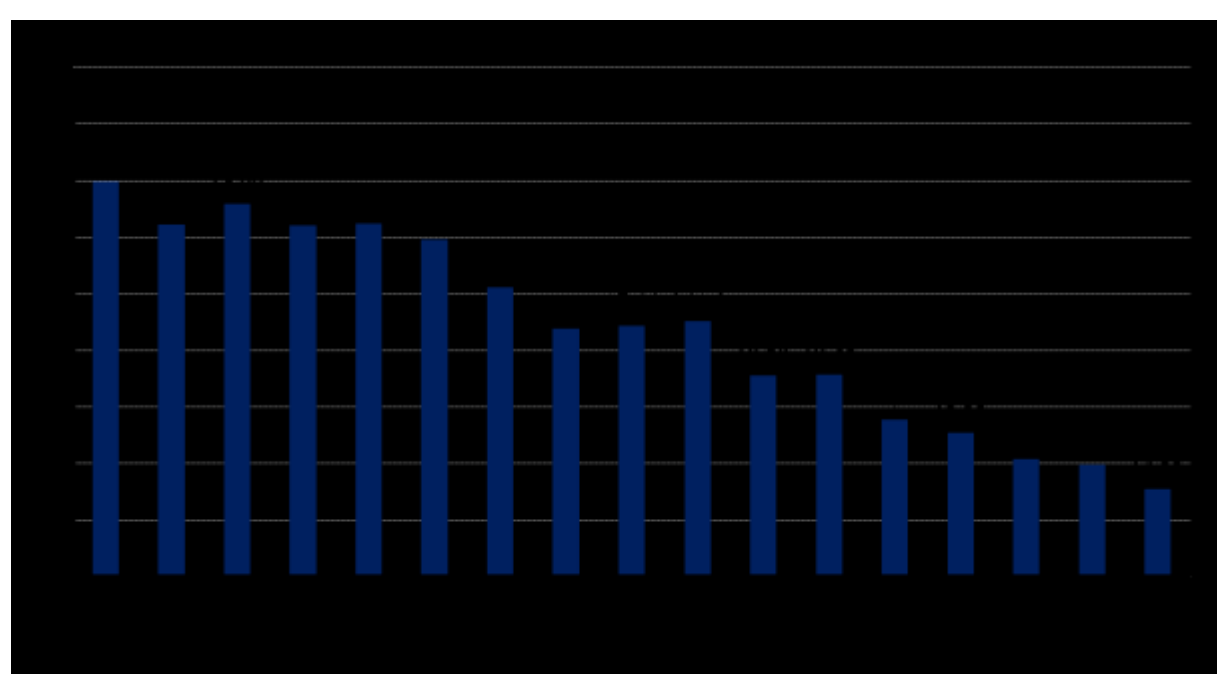
**Počty:** 2861 případů pozitivní prenatální diagnostiky, 872 případů u narozených dětí

**Zdroje:** Národní registr vrozených vad – narození, Databáze pracovišť SLG – prenatální diagnostika

Počty Downova syndromu v ČR v letech 1998 - 2014

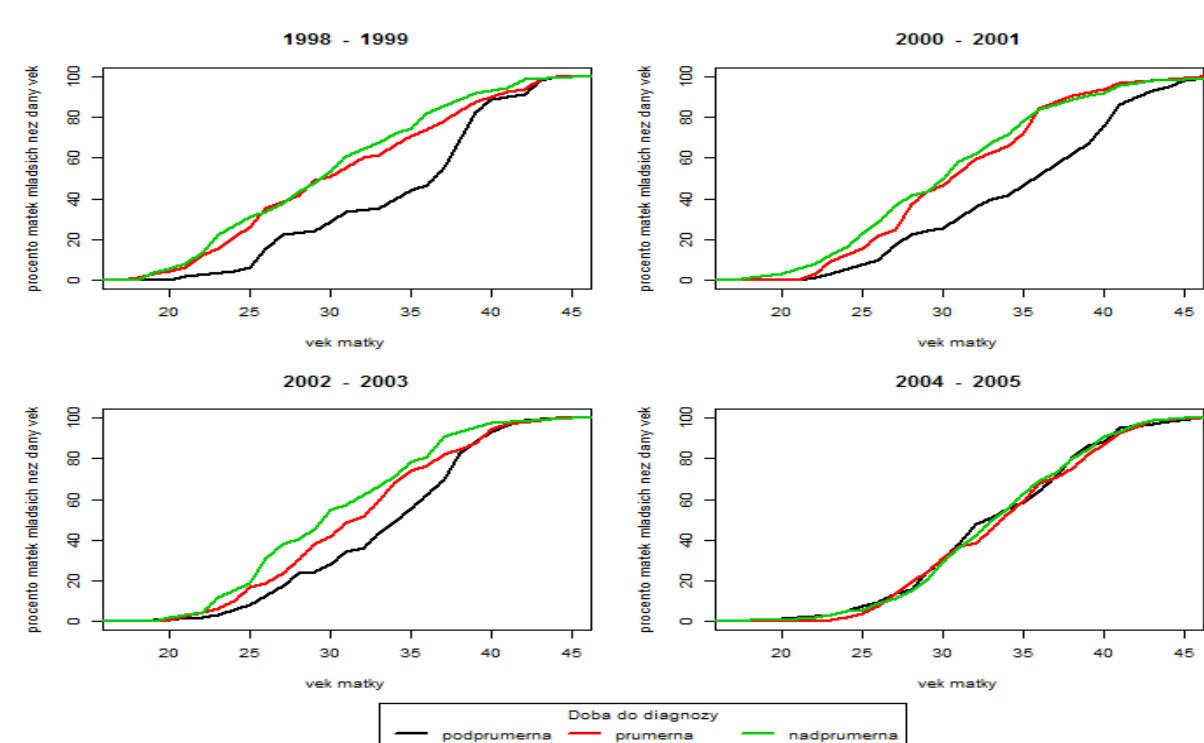


Průměrný týden těhotenství při prenatální diagnostice Downova syndromu v ČR v letech 1998 - 2014

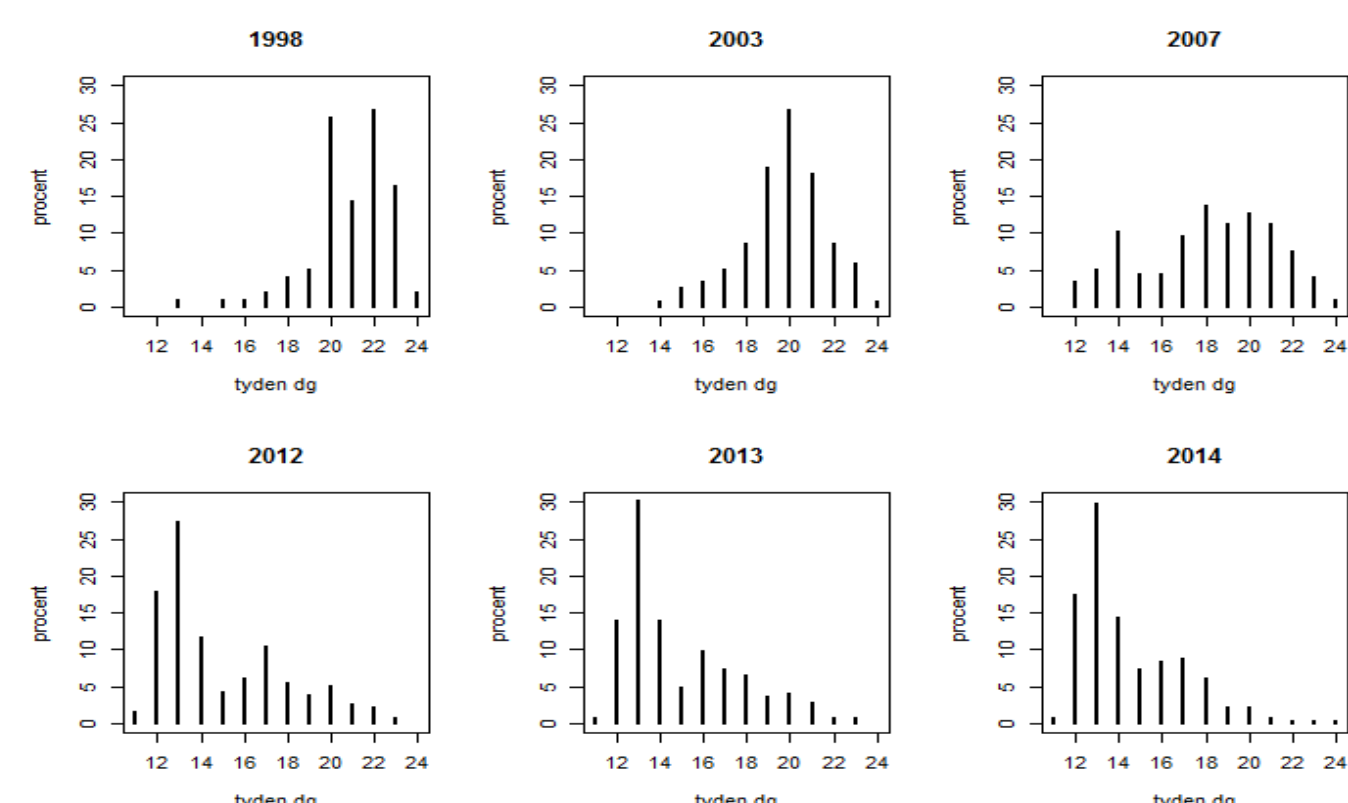


Roky	Doba (v týdnech) do diagnózy		
	podprůměrná	průměrná	nadprůměrná
1998 - 1999 :	10-19,	20-21,	22-24
2000 - 2001 :	10-19,	20-20,	21-24
2002 - 2003 :	10-19,	20-21,	22-24
2004 - 2005 :	10-17,	18-19,	20-24
2006 - 2007 :	10-16,	17-19,	20-24
2008 - 2009 :	10-14,	15-17,	18-24
2010 - 2011 :	10-13,	14-17,	18-24
2012 - 2014 :	10-13,	14-16,	17-24

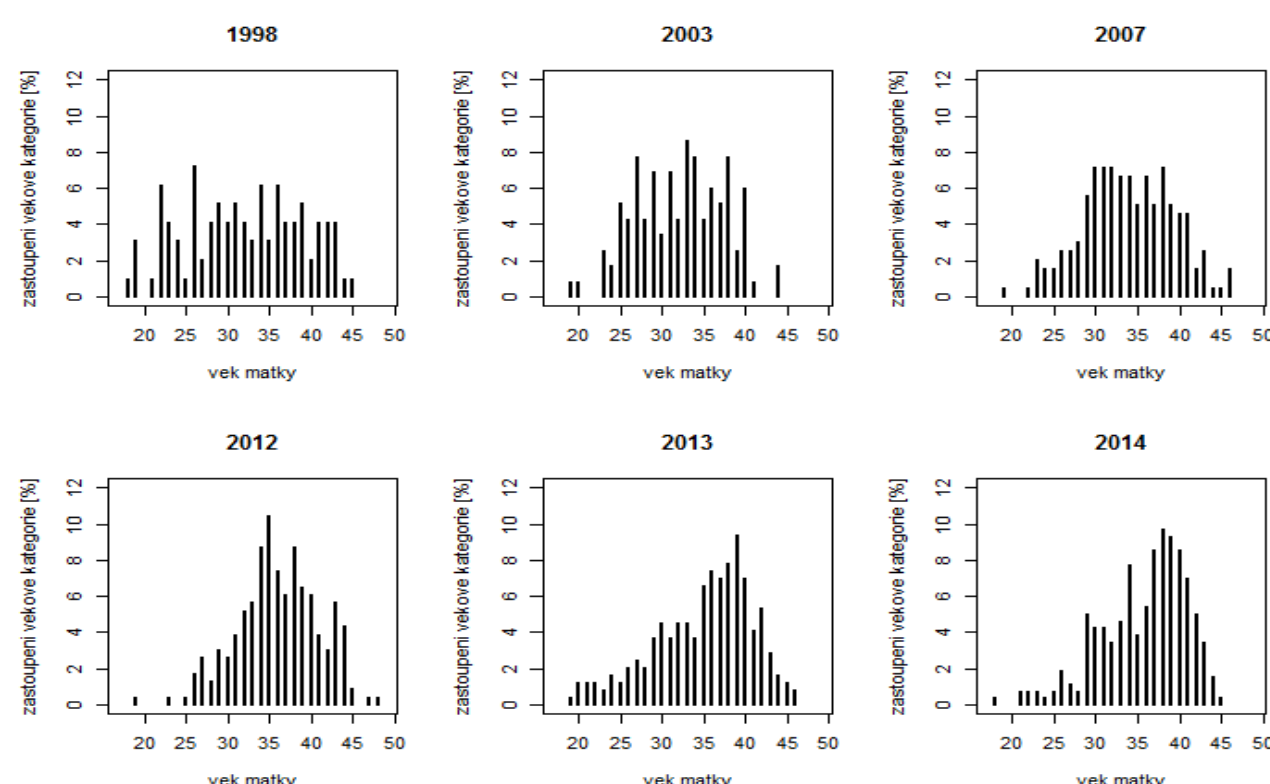
Věková struktura matek – srovnání tří skupin podle týdne diagnózy



Týden těhotenství při prenatální diagnostice Downova syndromu 1998 - 2014



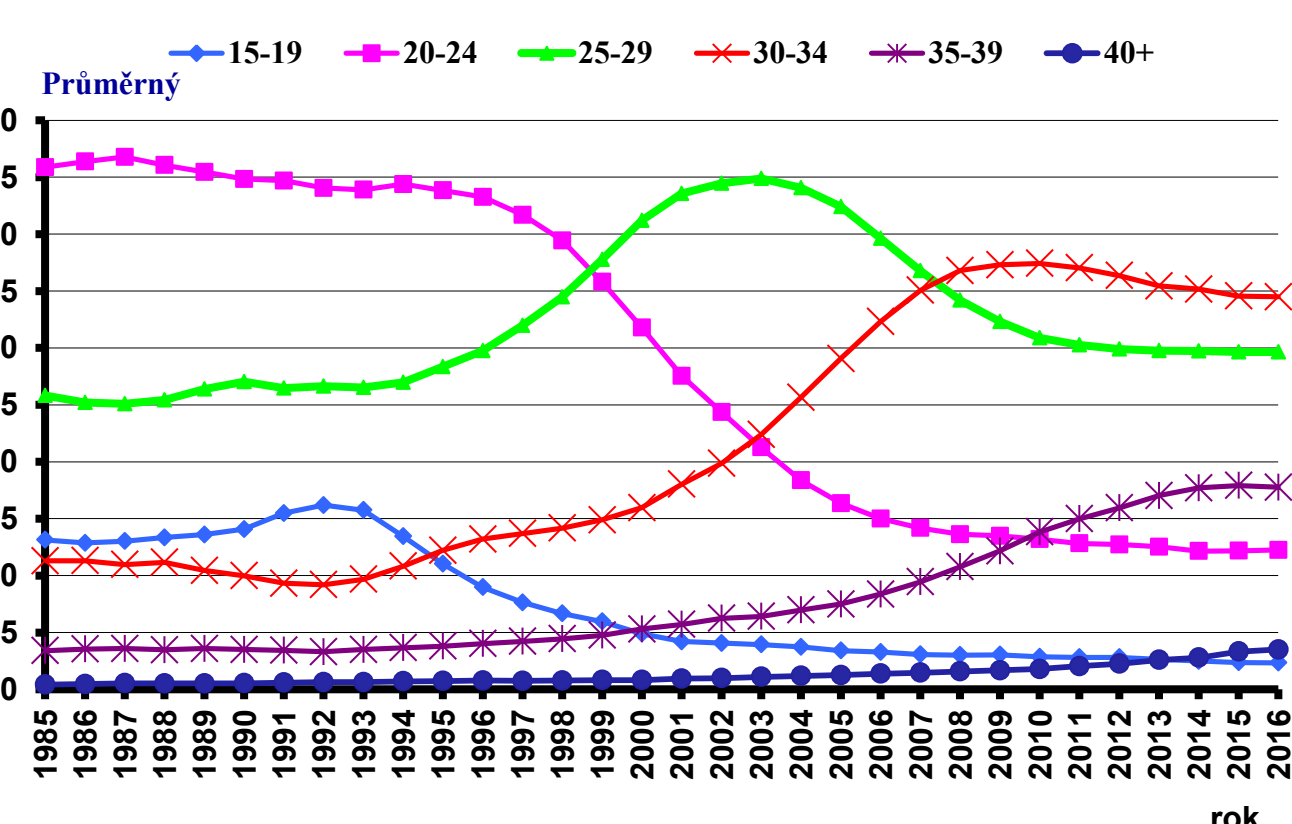
Věk matky ve čtyřech vybraných letech (1998-2014)



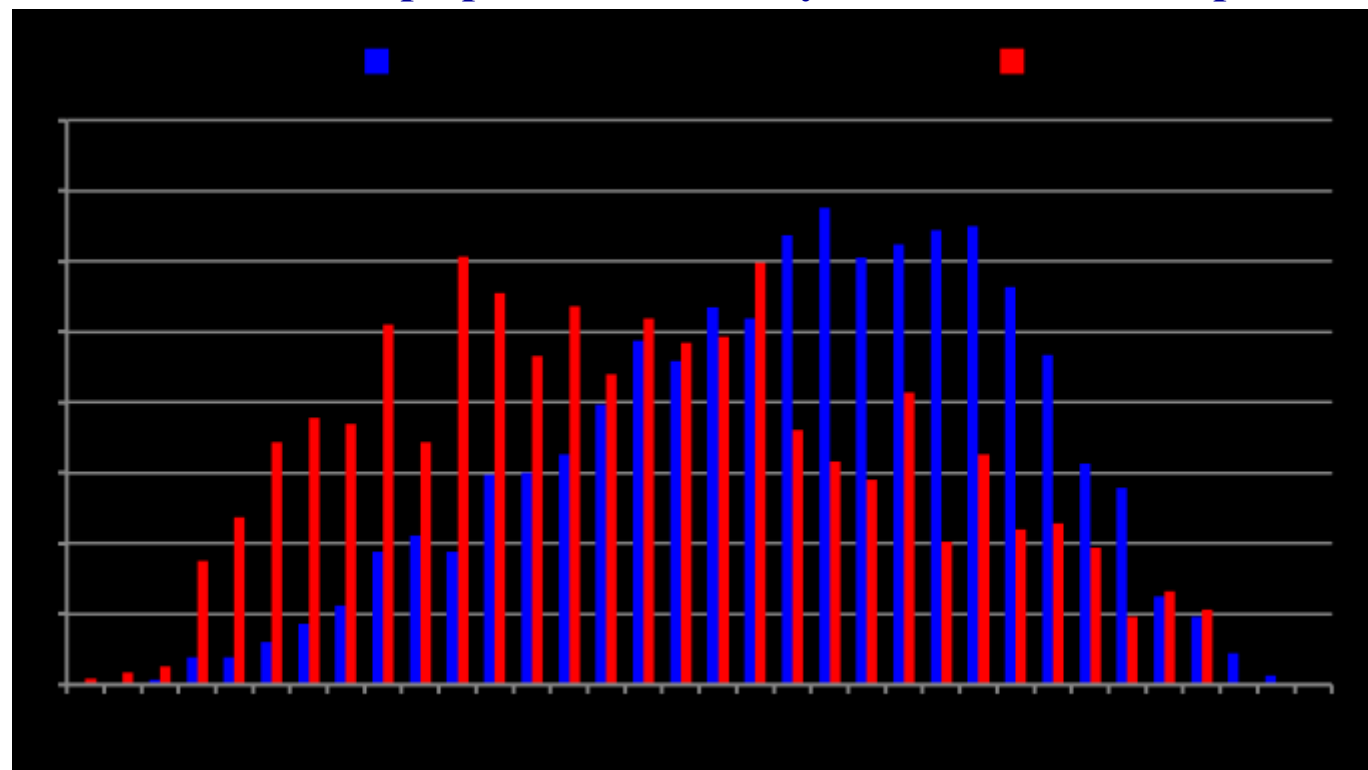
p-hodnoty Kolmogorova-Smirnova testu rozdílnosti věkového rozdělení: skupina 1 = „brzo“, skupina 2 = „průměrně“ a skupina 3 = „pozdě“.

Rok/skupina	1 - 2	2 - 3	1 - 3
1998-1999	0.039	0.985	0.002
2000-2001	0.025	0.902	0.001
2002-2003	0.083	0.586	0.038
2004-2005	0.827	1.000	0.996
2006-2007	0.103	0.809	0.725
2008-2009	0.792	0.766	0.605
2010-2011	0.412	0.736	1.000
2012-2014	0.645	0.986	0.862

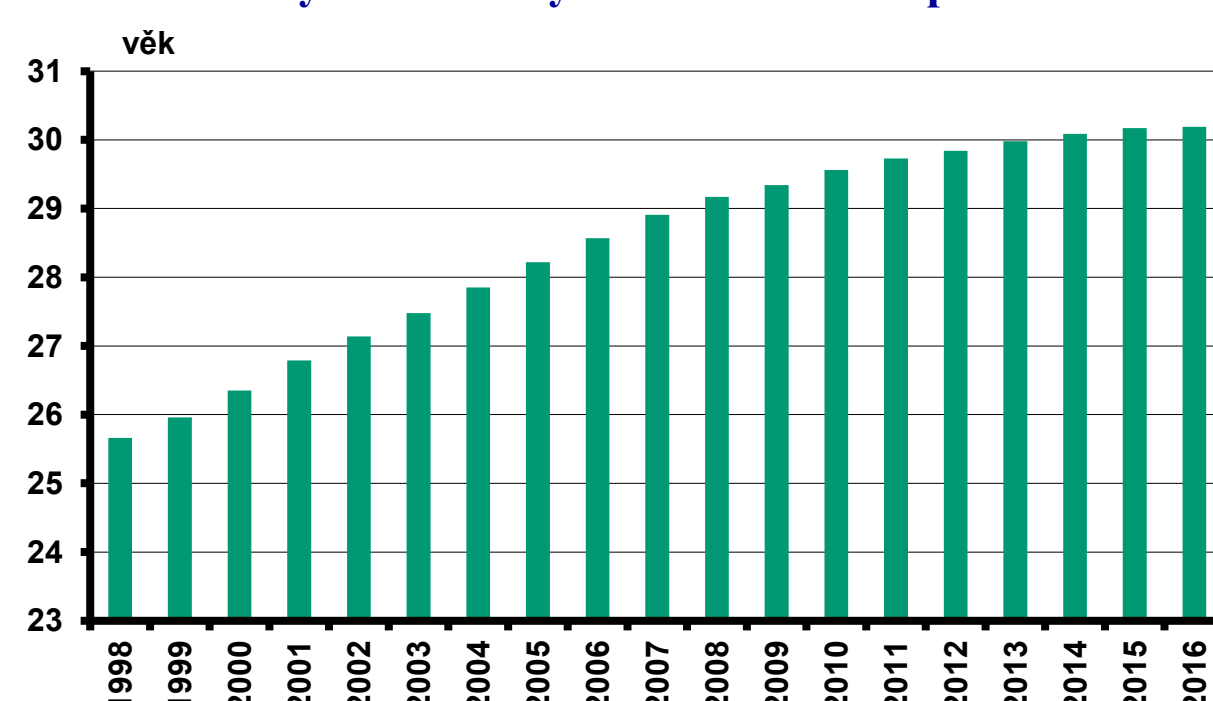
Věková distribuce těhotných žen v České republice 1985 - 2016



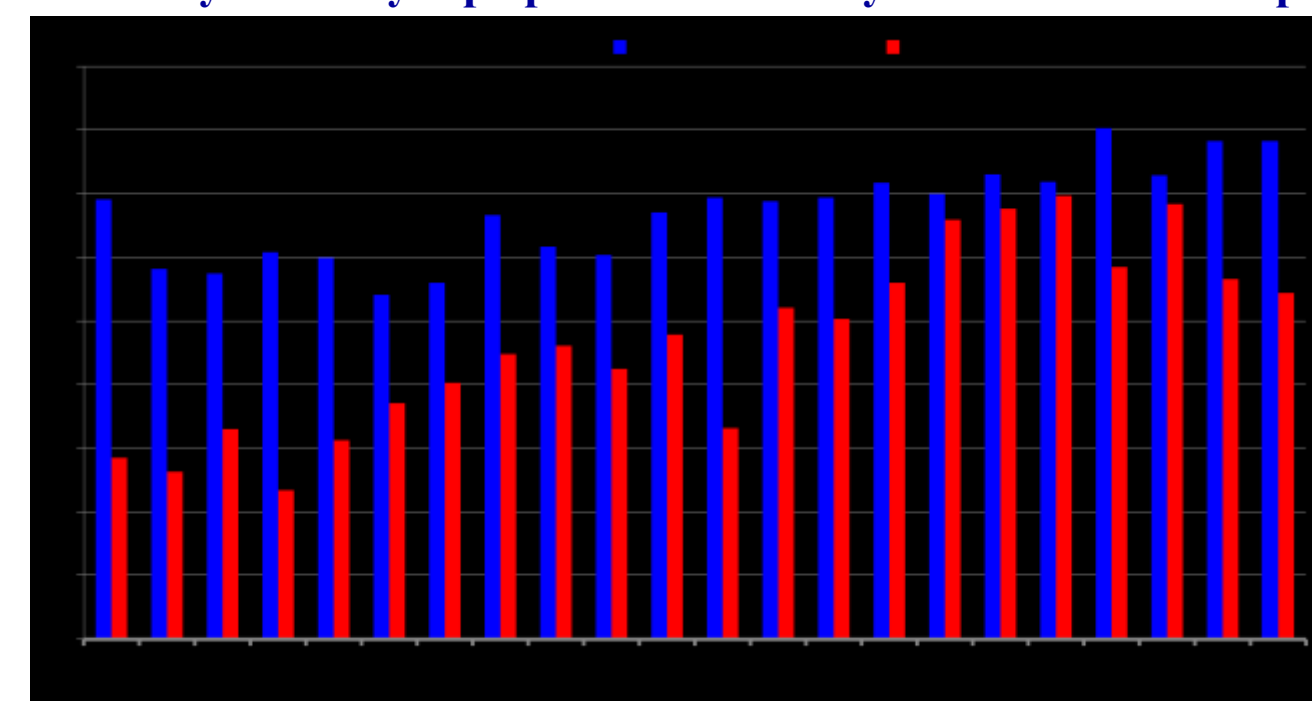
Věková distribuce u případů Downova syndromu v České republice



Průměrný věk těhotných žen v České republice



Průměrný věk ženy u případů Downova syndromu v České republice



## Závěry:

Rozdíly podle věku těhotné (týden při diagnostice) z počátku analyzovaného období již nejsou od roku 2011 patrné.

Přesto však přetrvávají rozdíly v zastoupení podle věku ženy mezi skupinami prenatálně ukončených případů a případů u narozených dětí.

Jaké jsou možné příčiny ? 1) Pozdní záchyt gravidity. 2) Selhání screeningu. 3) Přání těhotné. 4) Jiné