

Prenatální diagnostika chromozomových aberací v České republice: Aktuální data

Vladimír Gregor^{1,3}, Antonín Šípek Jr^{1,2}, Antonín Šípek^{1,3,4,5}

1. *Thomayerova nemocnice, Oddělení lékařské genetiky, Praha,*
2. *Ústav biologie a lékařské genetiky 1. LF UK a VFN, Praha,*
3. *Sanatorium PRONATAL, Oddělení lékařské genetiky, Praha,*
4. *Ústav obecné biologie a genetiky 3. LF UK, Praha*
5. *Gennet, Praha*



GENNET



<http://www.vrozene-vady.cz/>

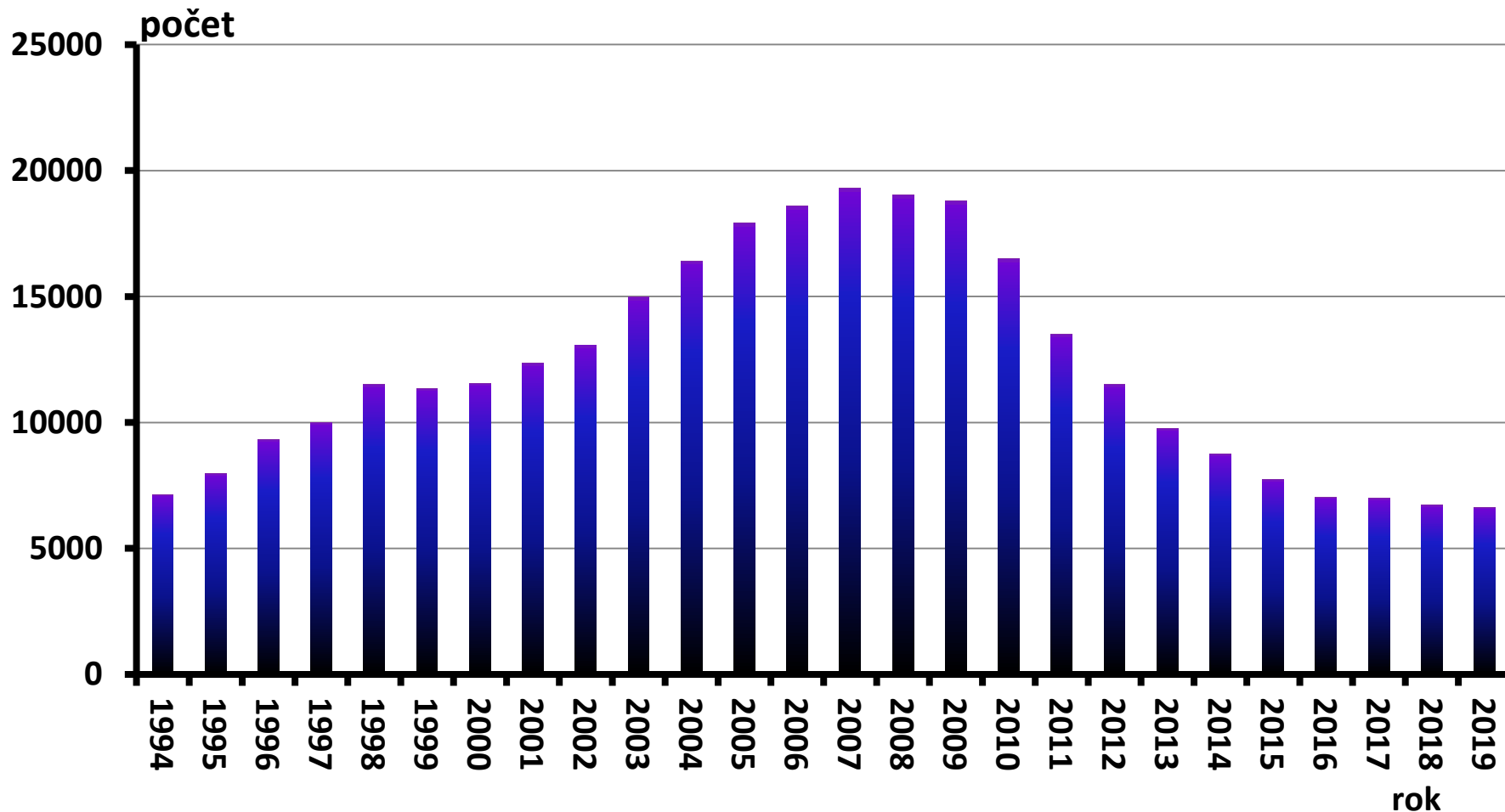
Data o narozených – zdroj: ÚZIS



**Data o prenatálně diagnostikovaných případech:
SLG**

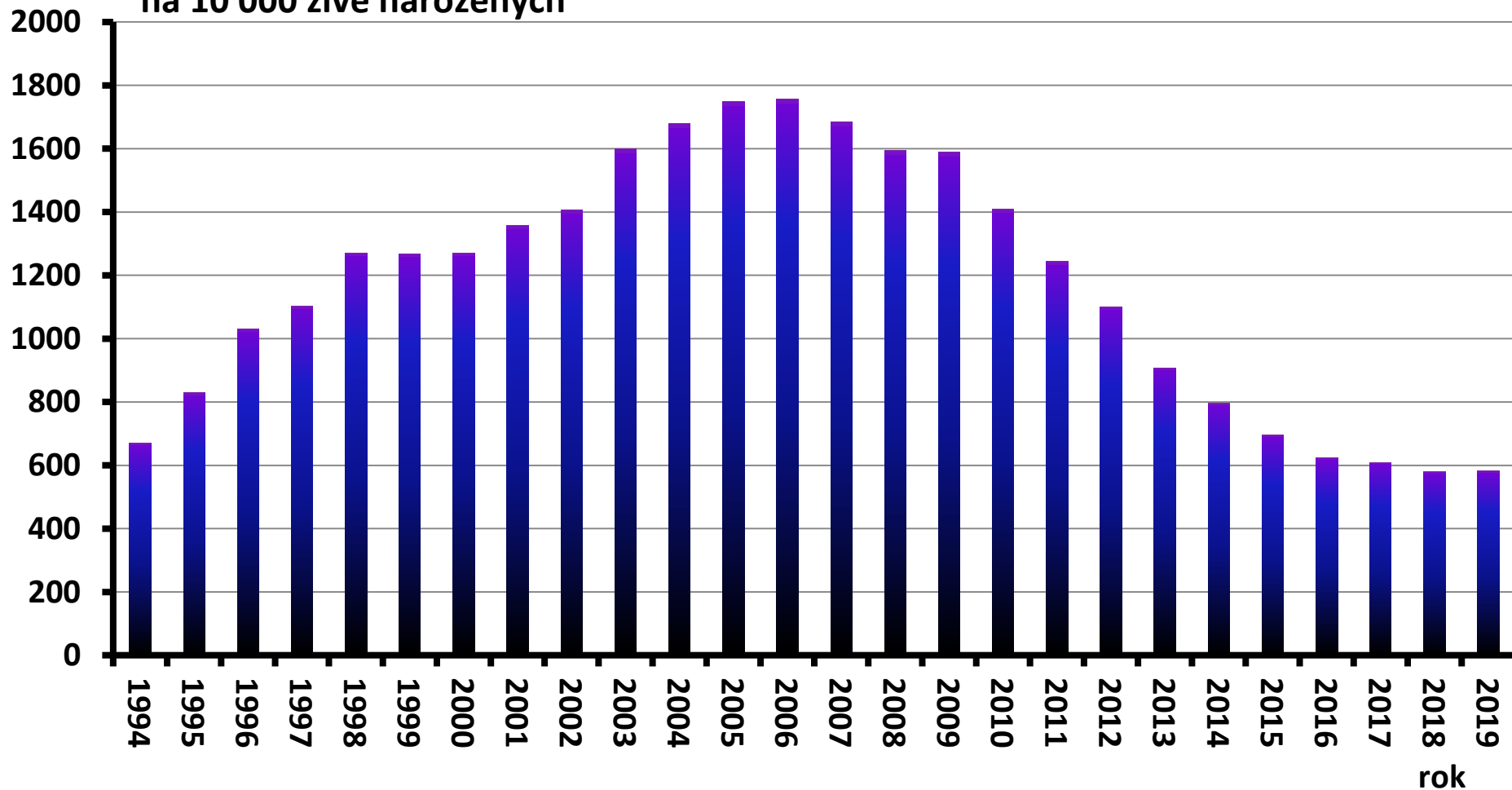


Invazivní prenatální diagnostika v České republice, 1994 - 2019

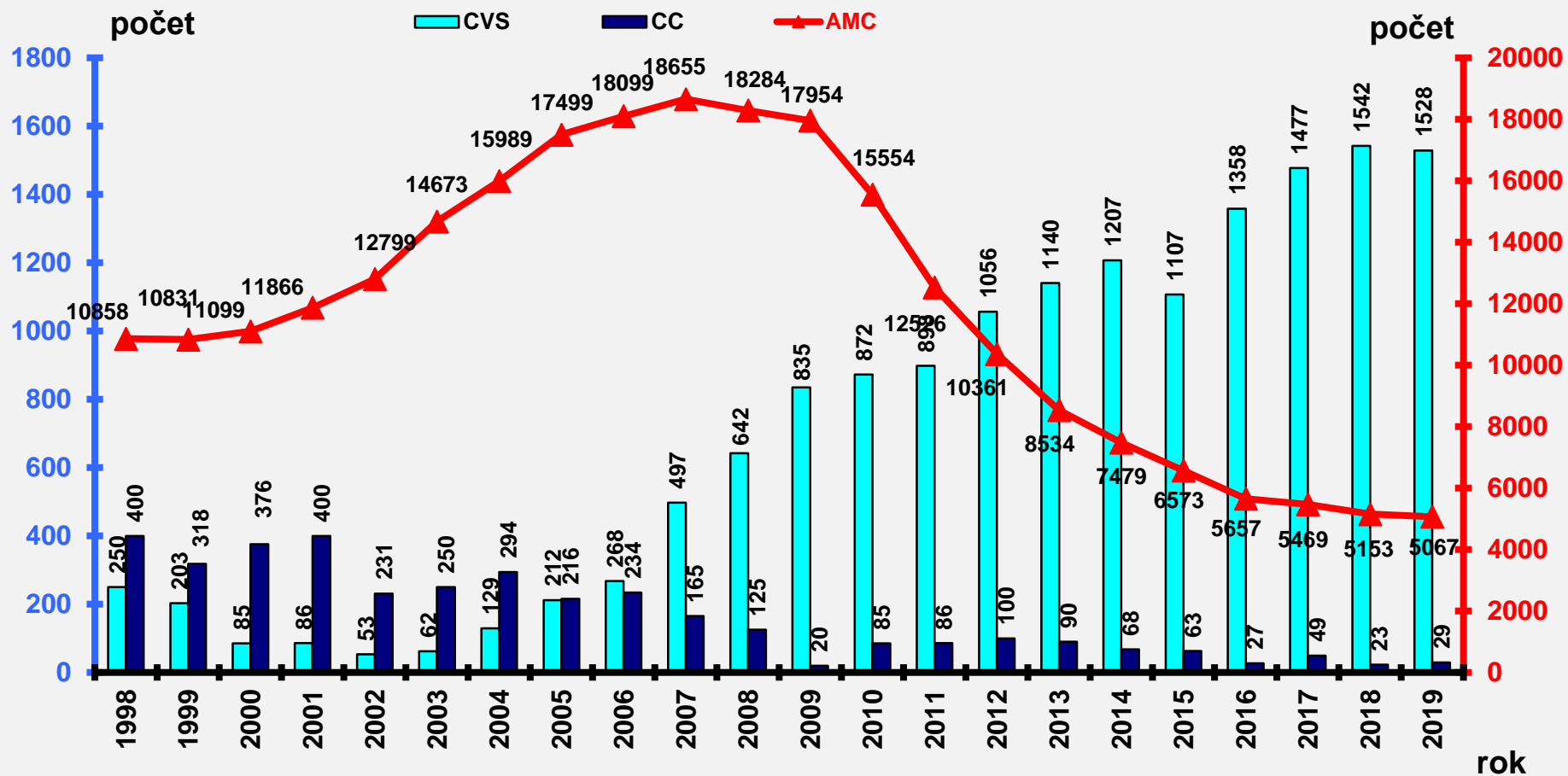


Invazivní prenatální diagnostika v České republice, 1994 - 2019

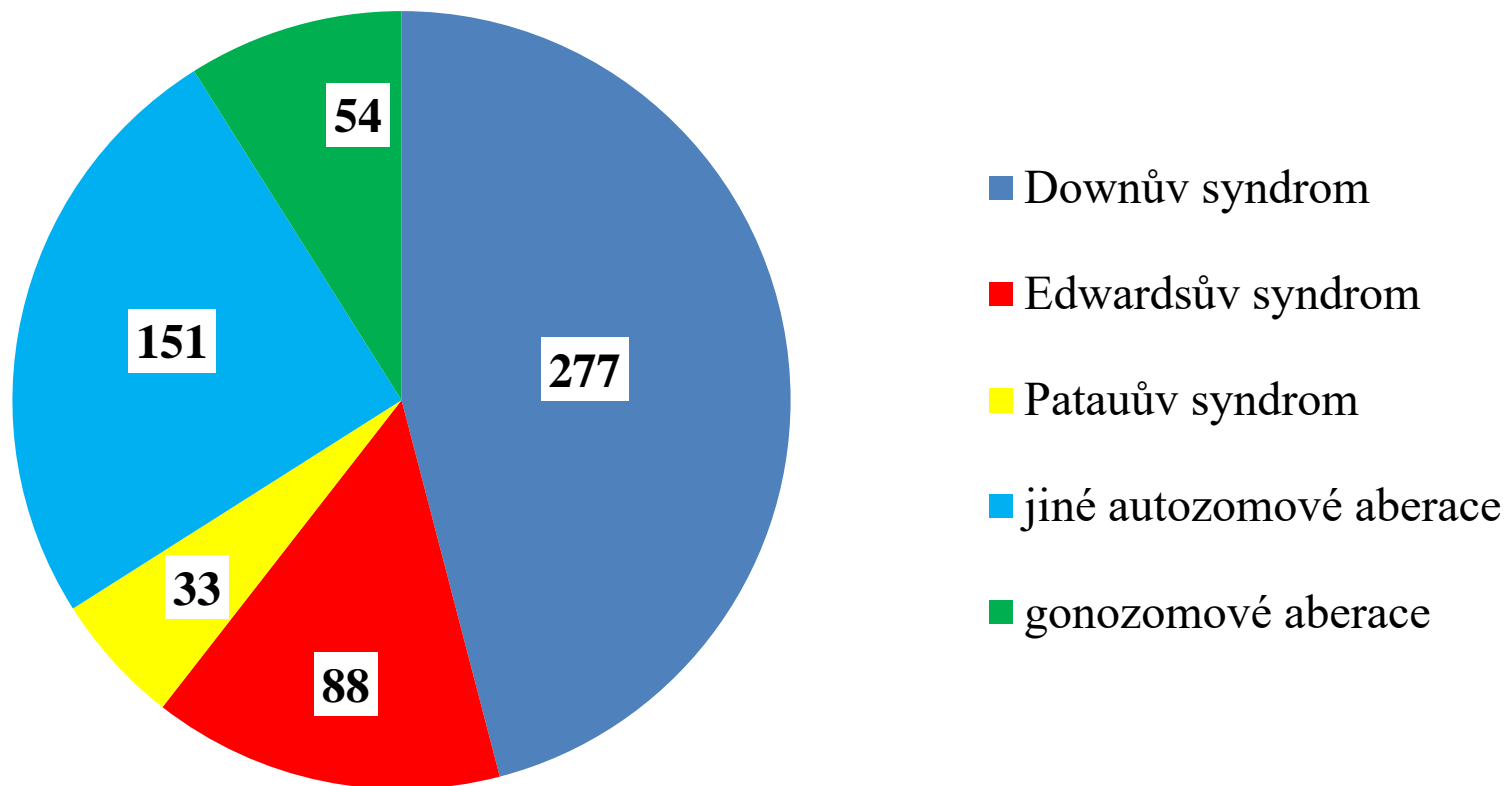
na 10 000 živě narozených



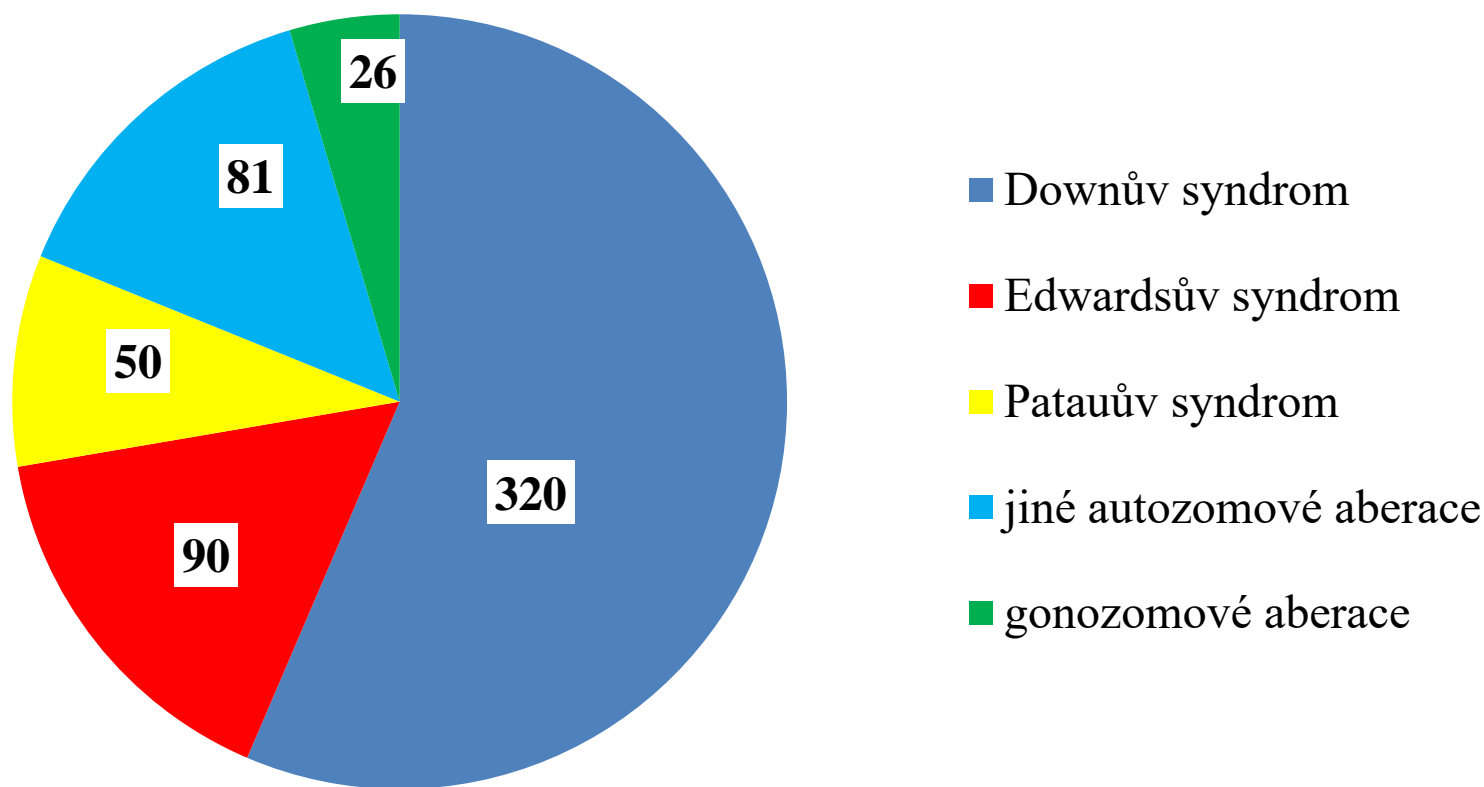
Invazivní prenatální diagnostika v České republice, 1998 - 2019



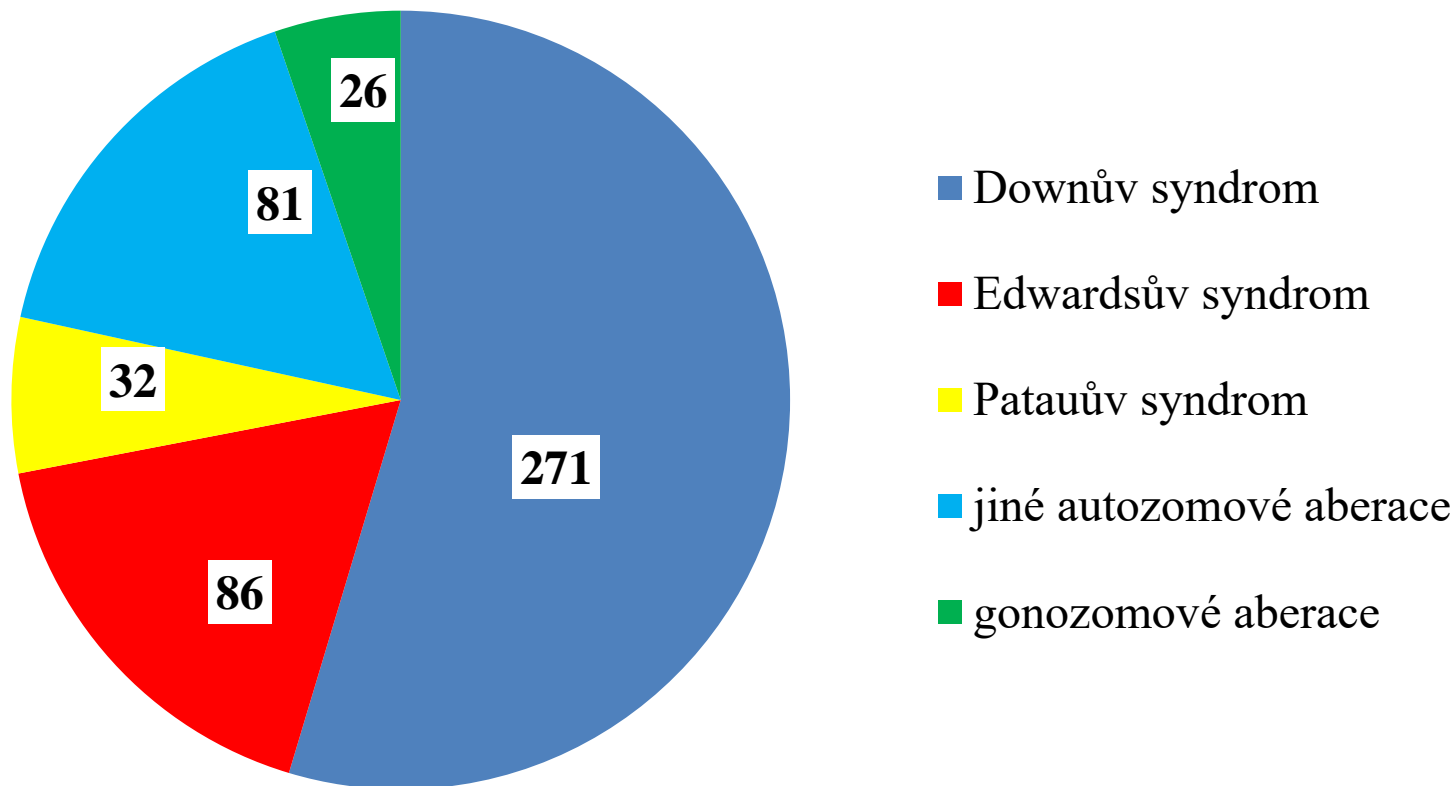
Prenatální diagnostika chromosomových aberací v ČR, 2018: Všechny případy pozitivní prenatální diagnostiky



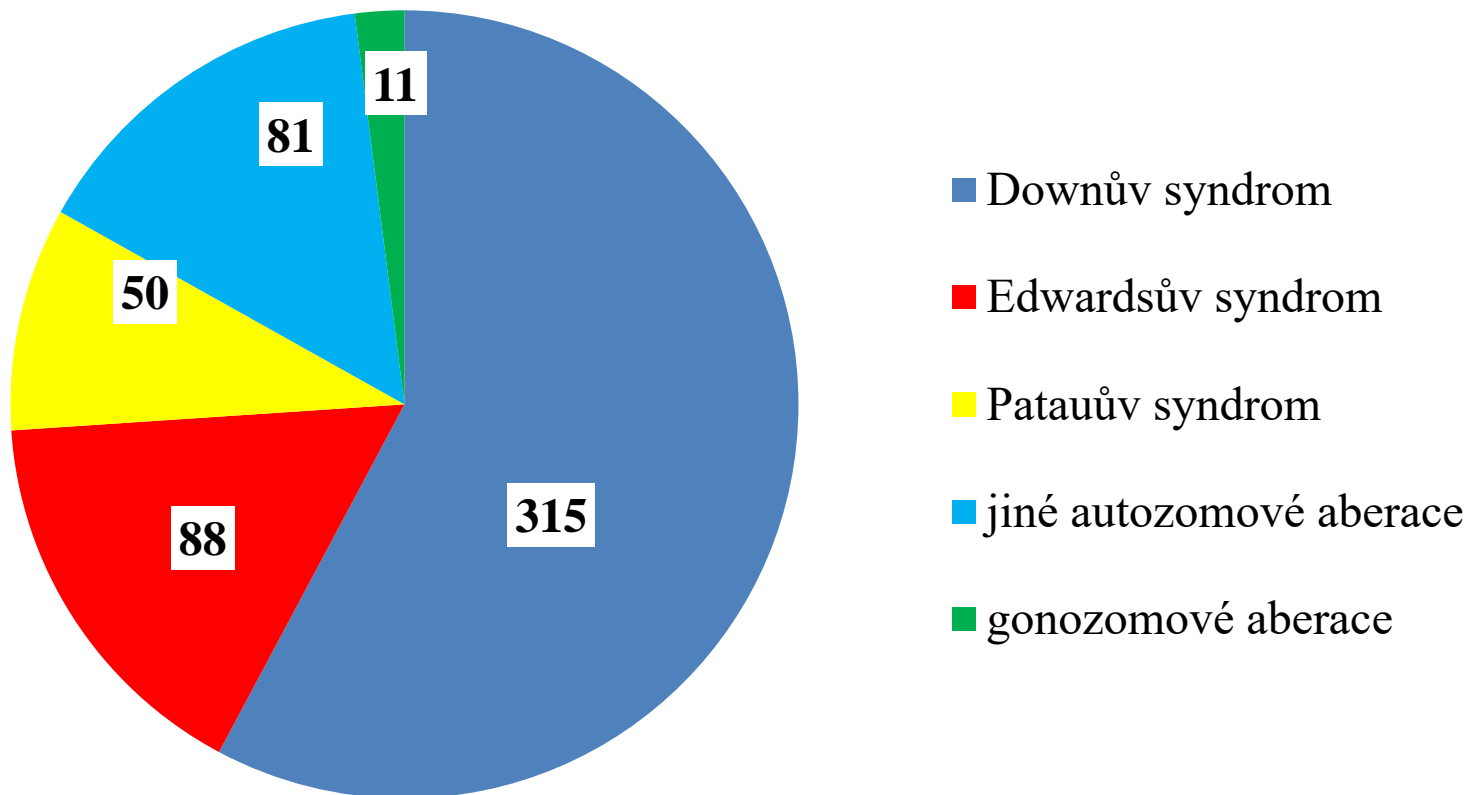
Prenatální diagnostika chromosomových aberací v ČR, 2019: Všechny případy pozitivní prenatální diagnostiky



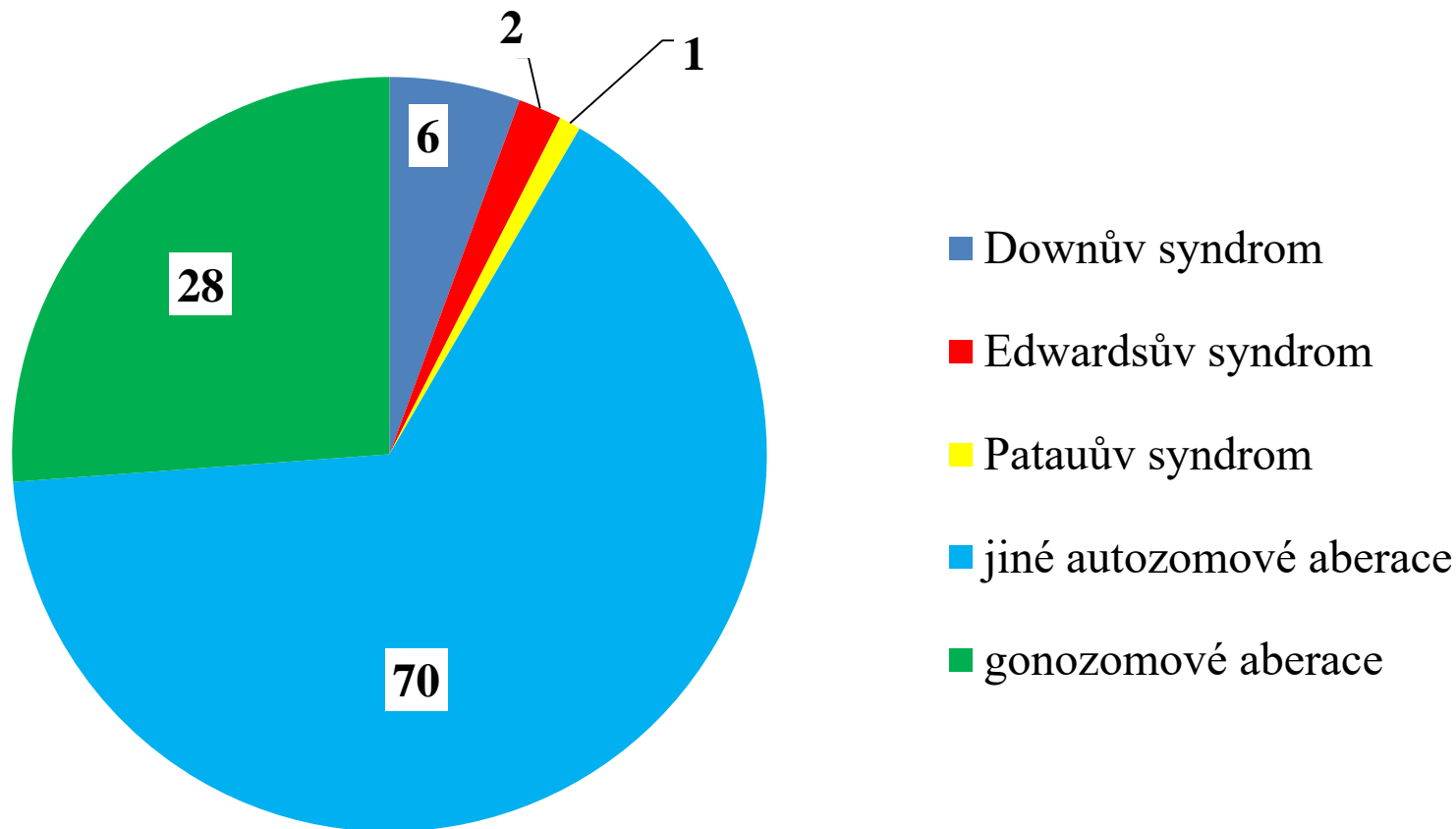
Prenatální diagnostika chromosomových aberací v ČR, 2018: případy pozitivní prenatální diagnostiky, ukončené



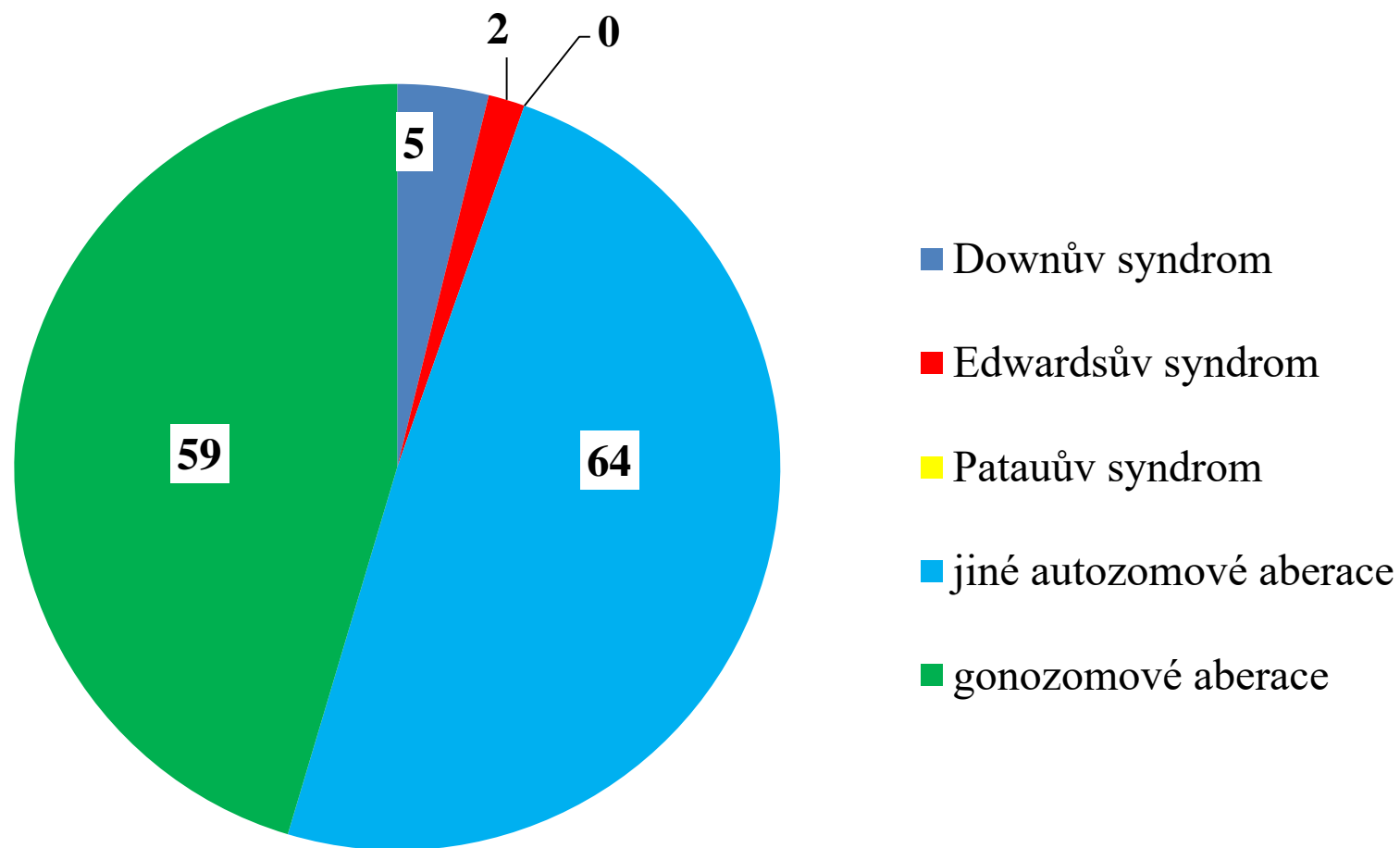
Prenatální diagnostika chromosomových aberací v ČR, 2019: případy pozitivní prenatální diagnostiky, ukončené



Prenatální diagnostika chromosomových aberací v ČR, 2018: případy pozitivní prenatální diagnostiky, neukončené



Prenatální diagnostika chromosomových aberací v ČR, 2019: případy pozitivní prenatální diagnostiky, neukončené

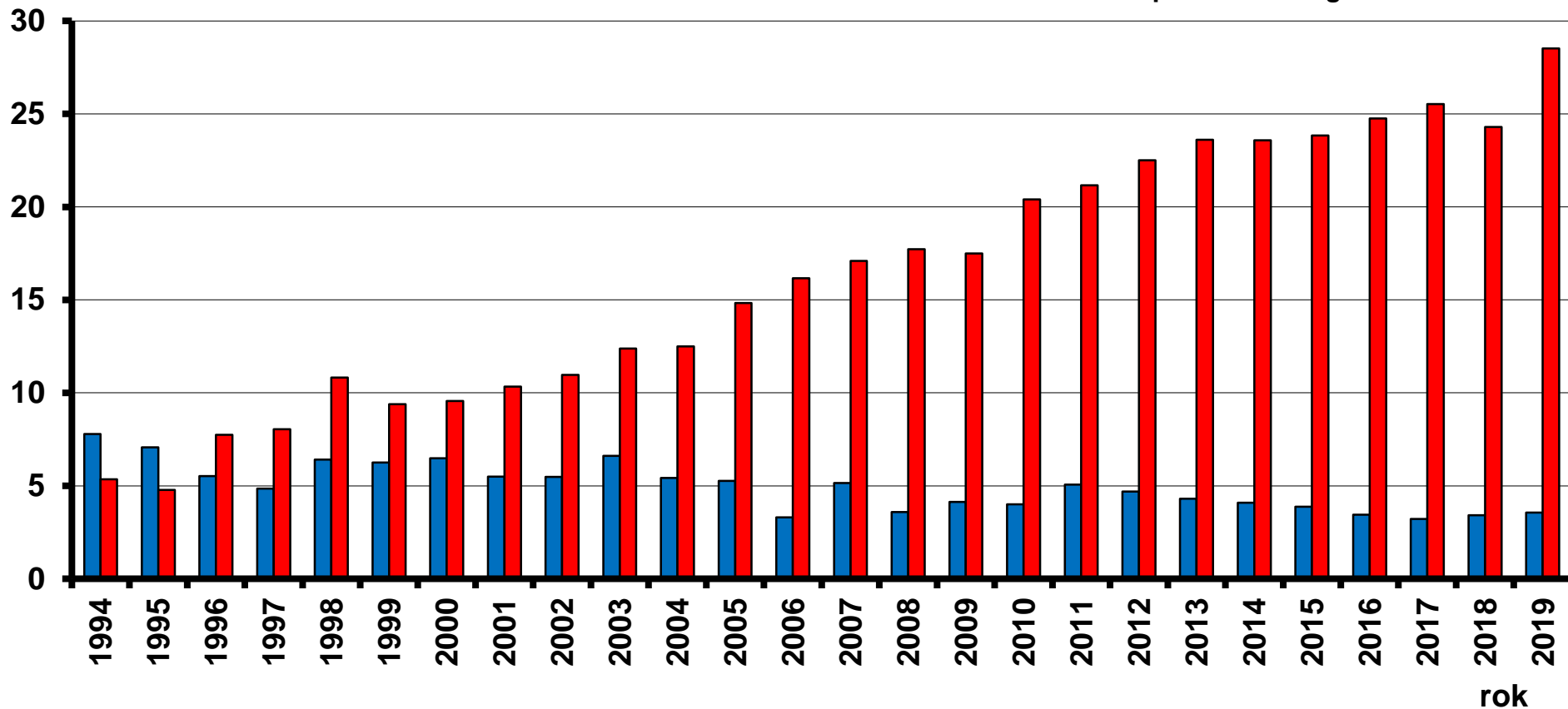


Downův syndrom v České republice, 1994 – 2019

na 10 000 živě narozených

■ narození

■ prenatální diagnostika

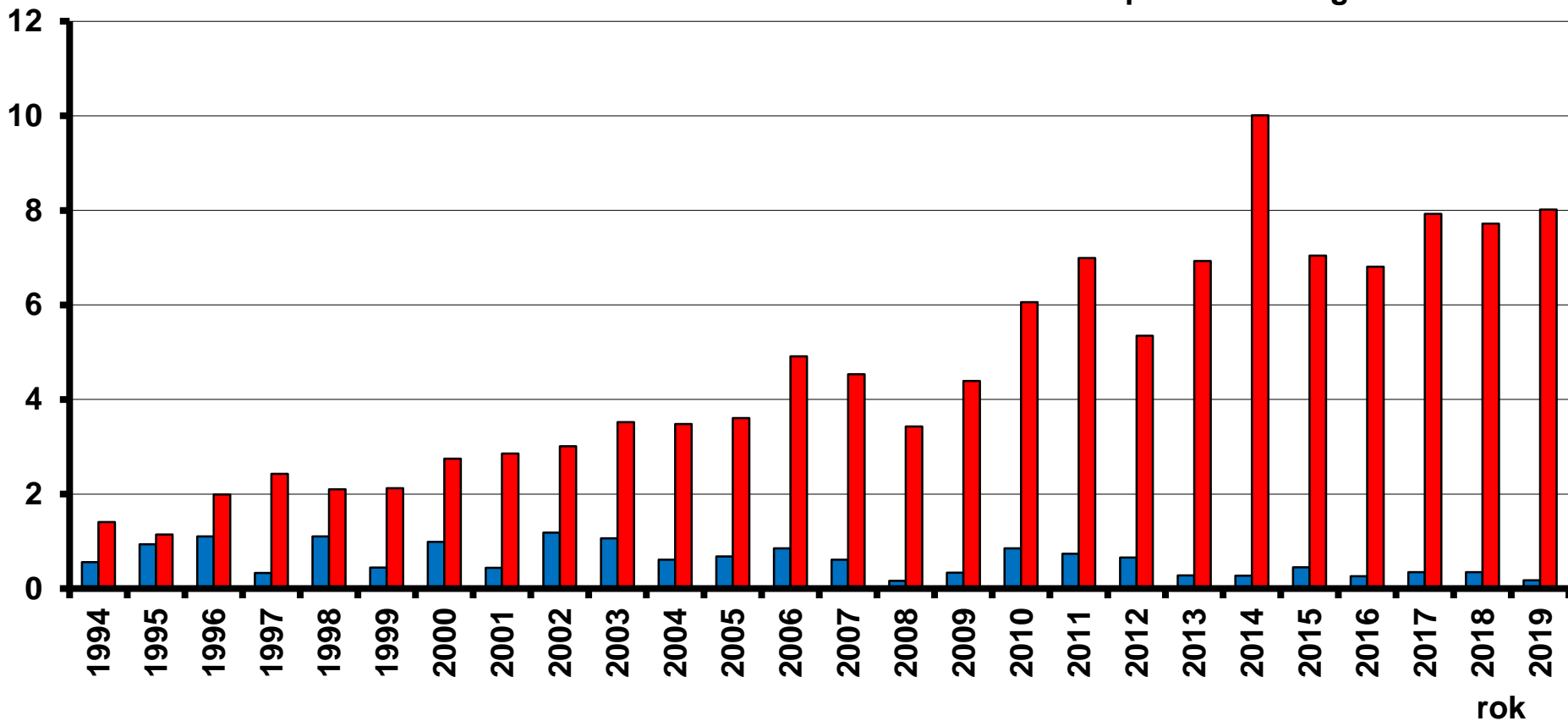


Edwardsův syndrom v České republice, 1994 – 2019

na 10 000 živě narozených

■ narození

■ prenatalní diagnostika

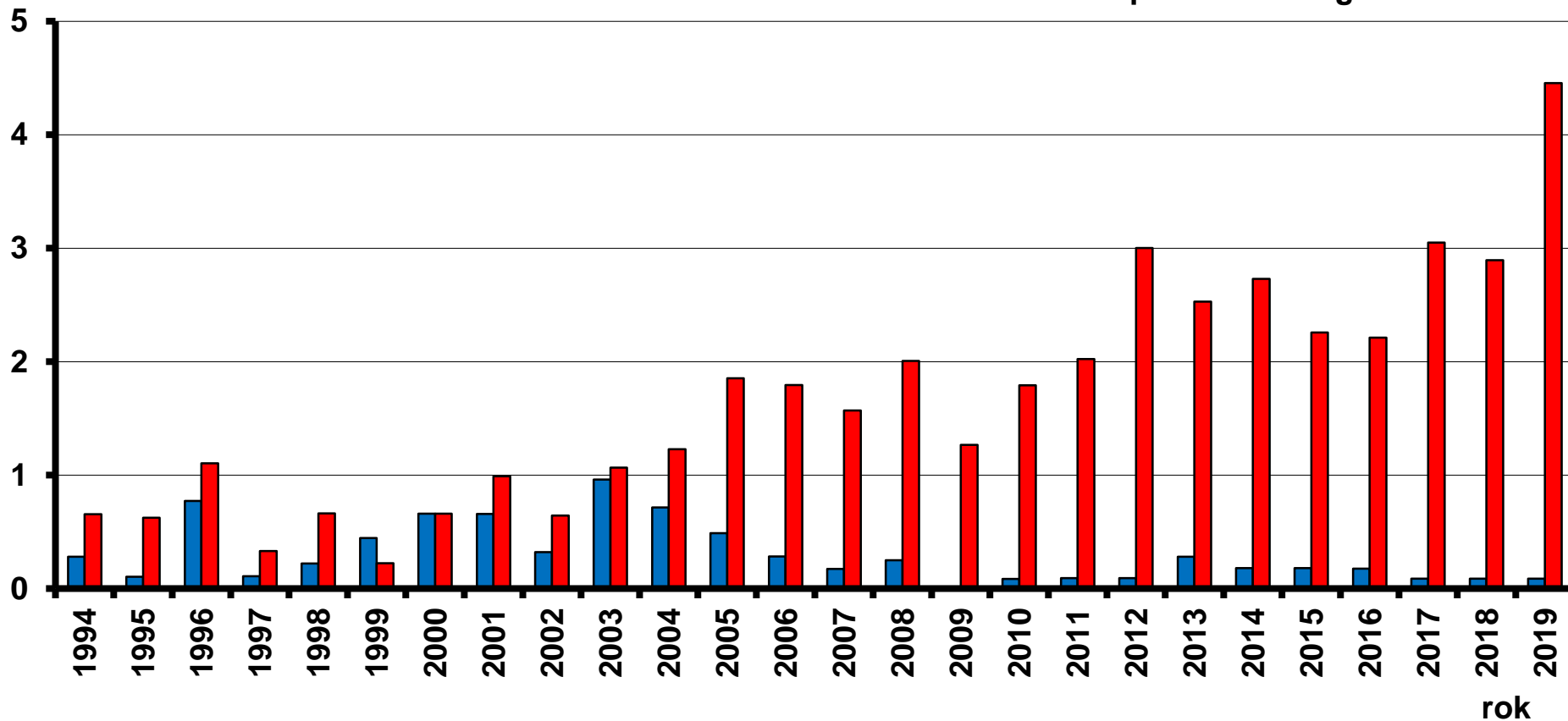


Patauův syndrom v České republice, 1994 – 2019

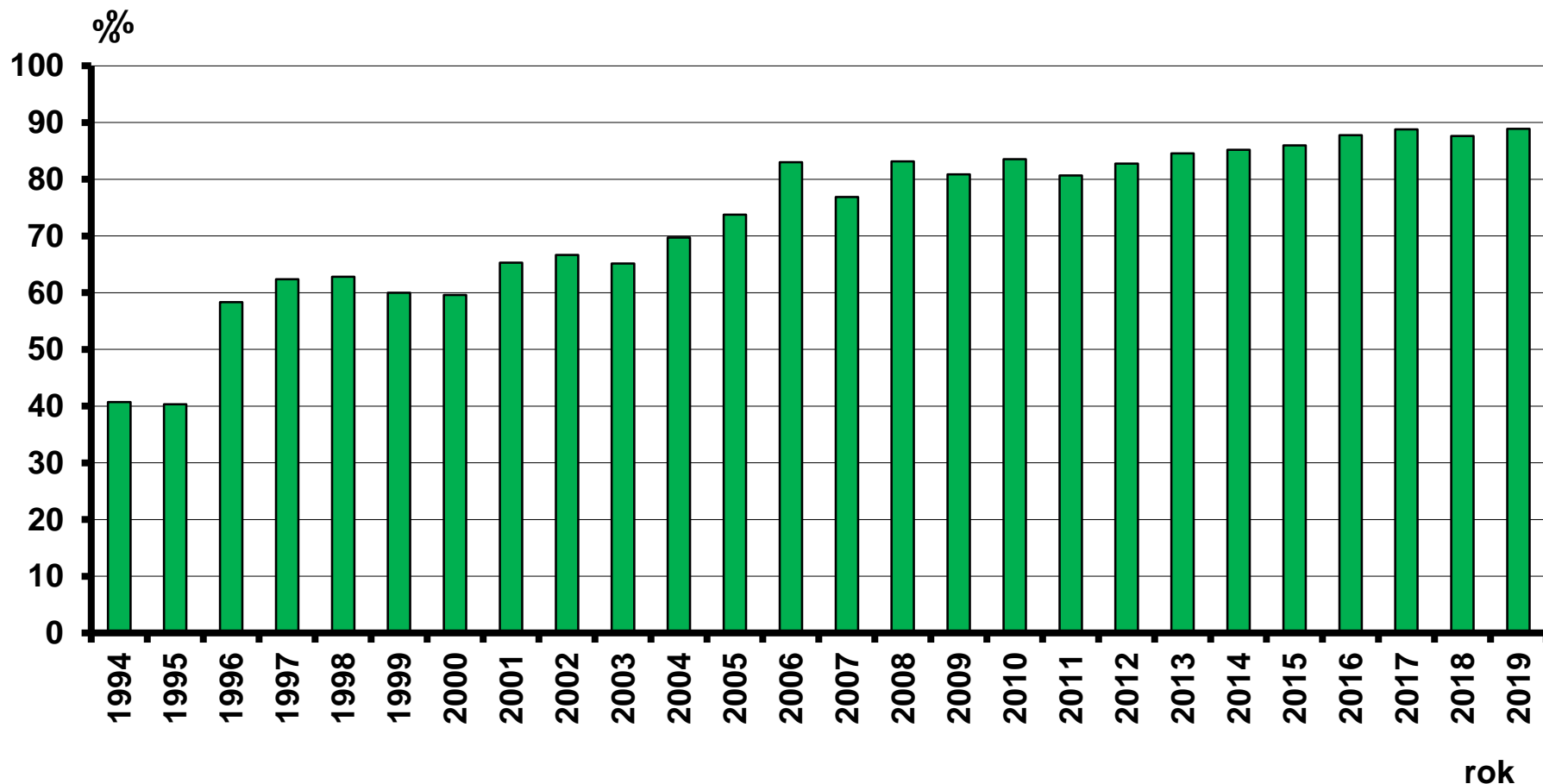
na 10 000 živě narozených

■ narození

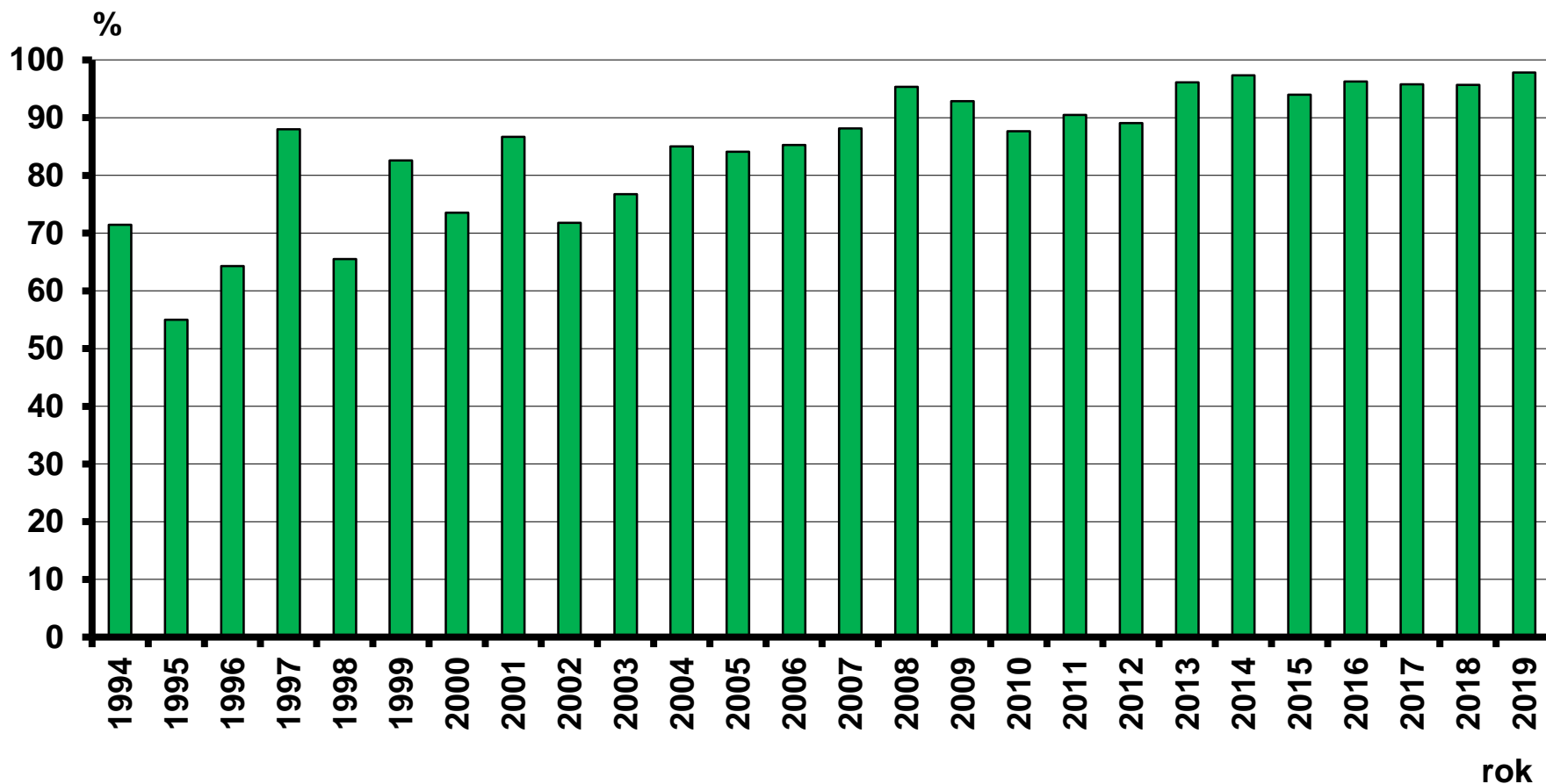
■ prenatalní diagnostika



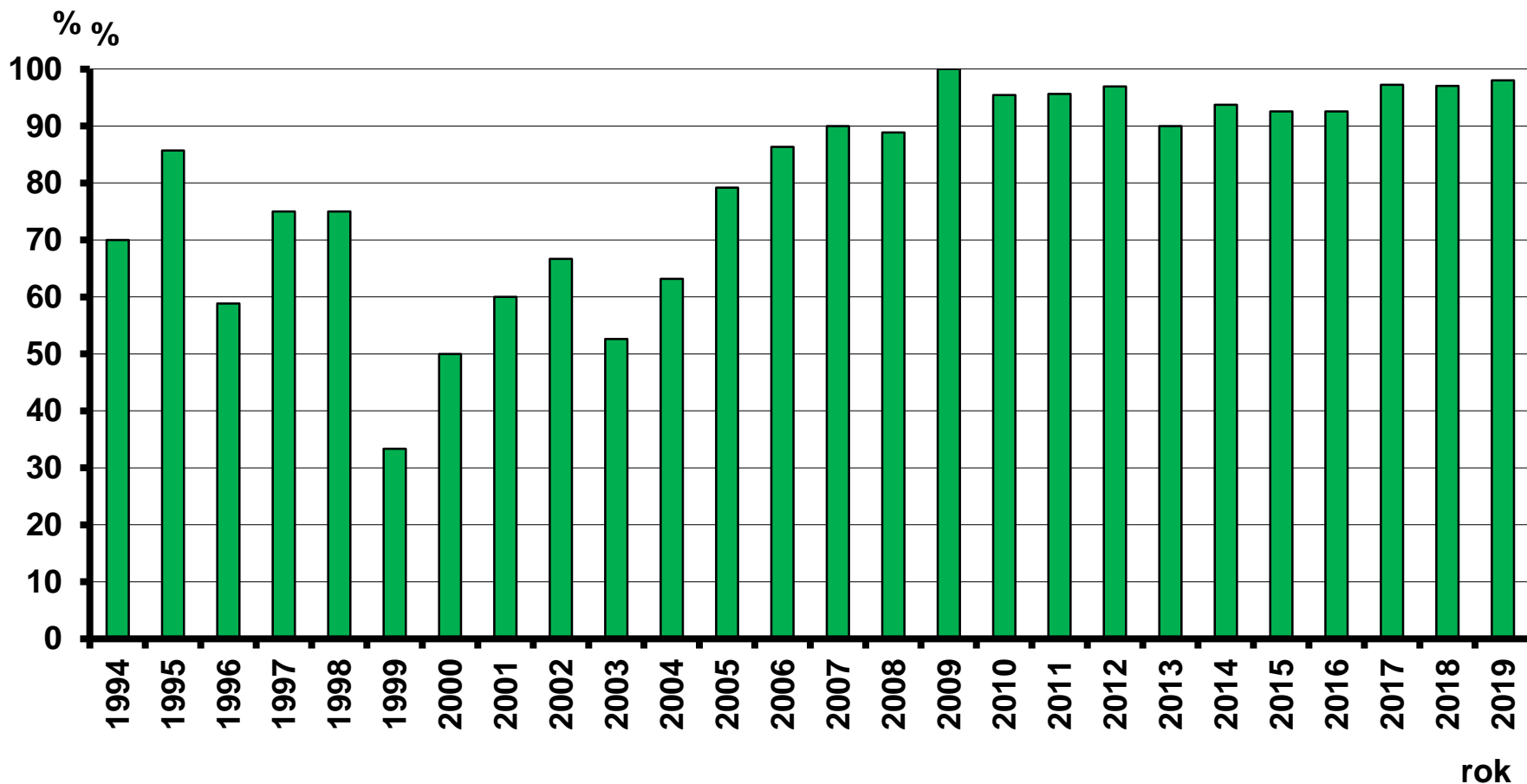
Downův syndrom v České republice, 1994 – 2019, procento prenatálně diagnostikovaných a ukončených případů z celku



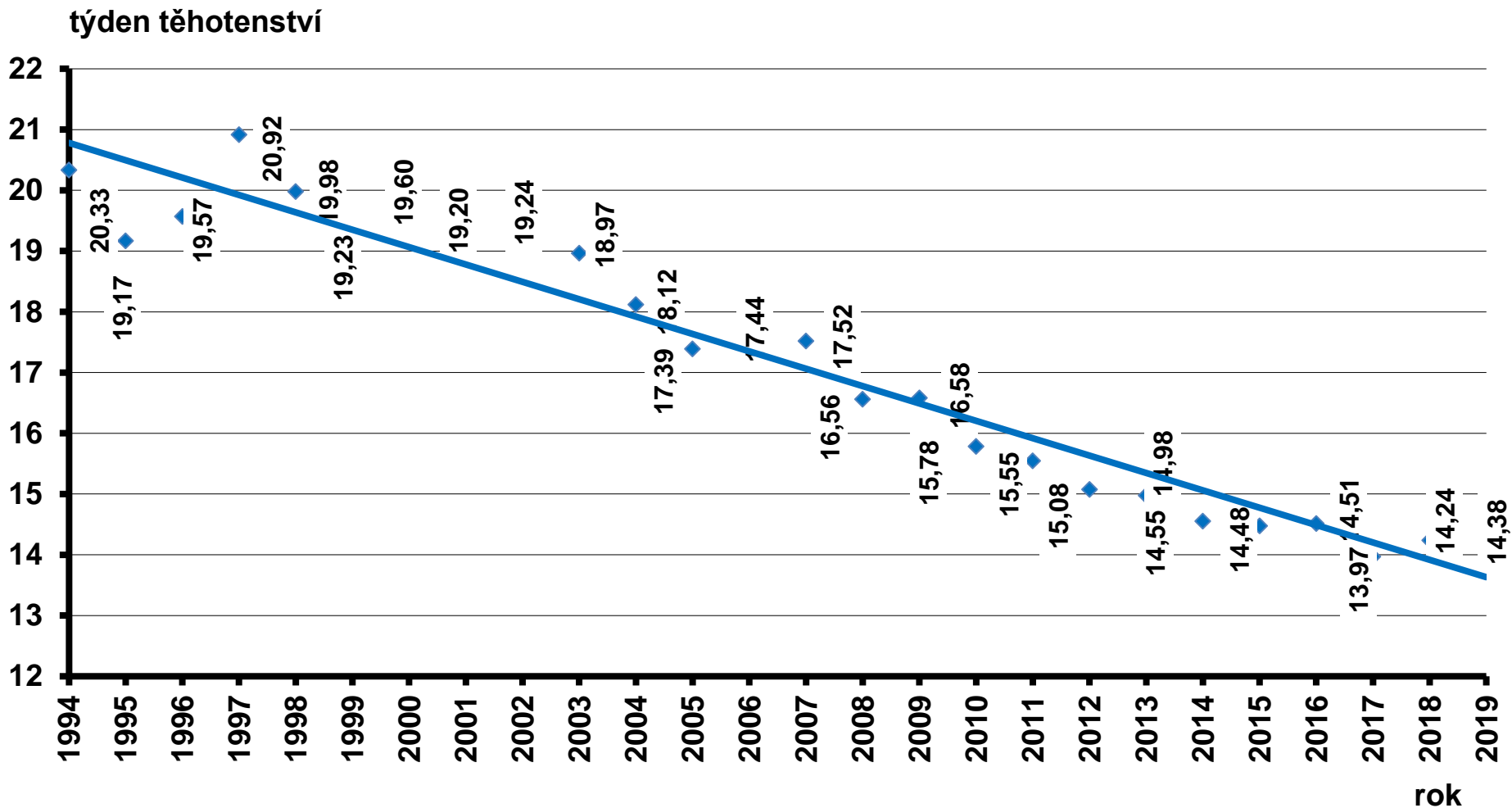
Edwardsův syndrom v České republice, 1994 – 2019, procento prenatálně diagnostikovaných a ukončených případů z celku



Patauův syndrom v České republice, 1994 – 2019, procento prenatálně diagnostikovaných a ukončených případů z celku

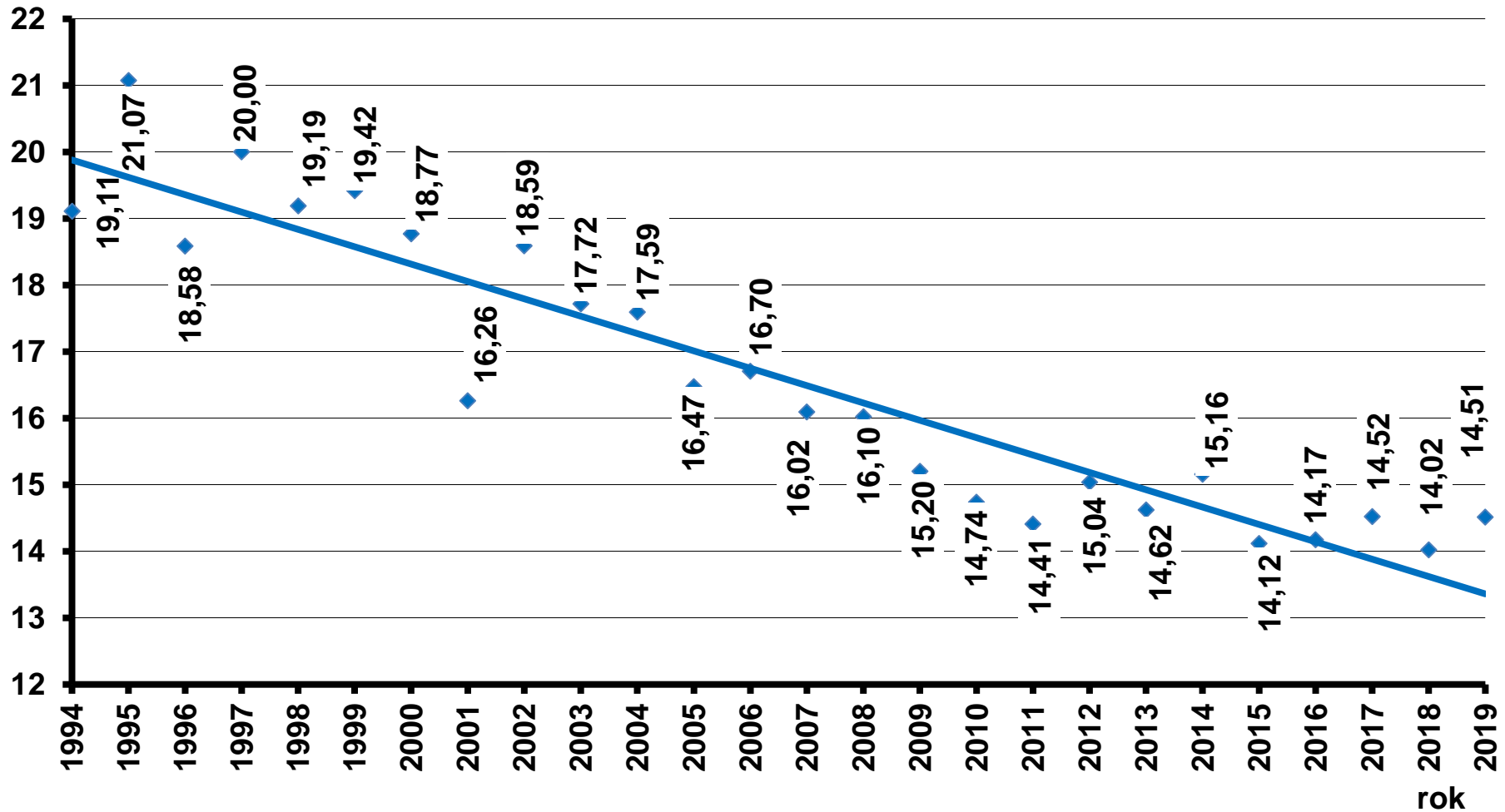


Downův syndrom v České republice, 1994 – 2019, týden těhotenství při diagnóze

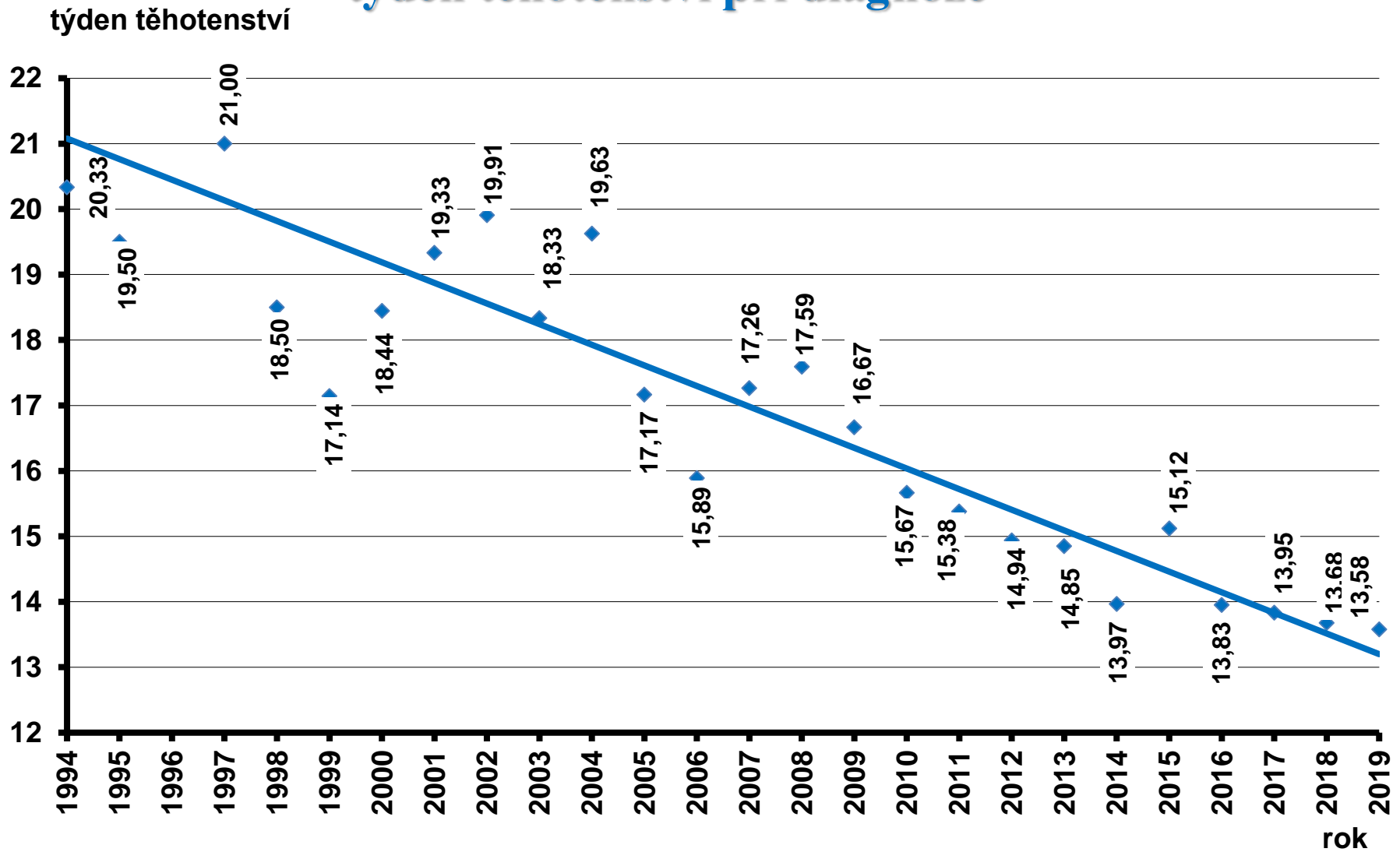


Edwardsův syndrom v České republice, 1994 – 2019, týden těhotenství při diagnóze

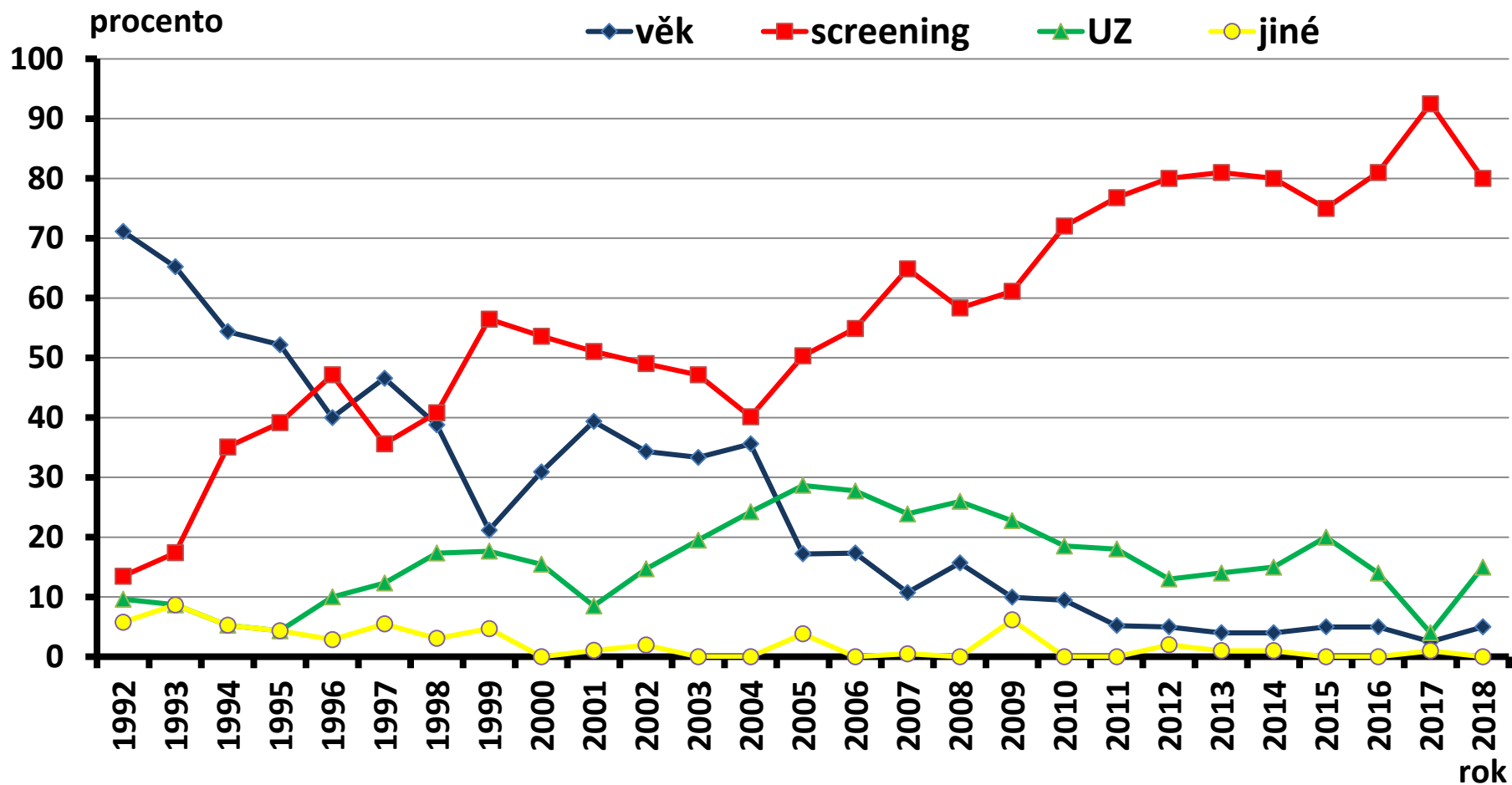
týden těhotenství



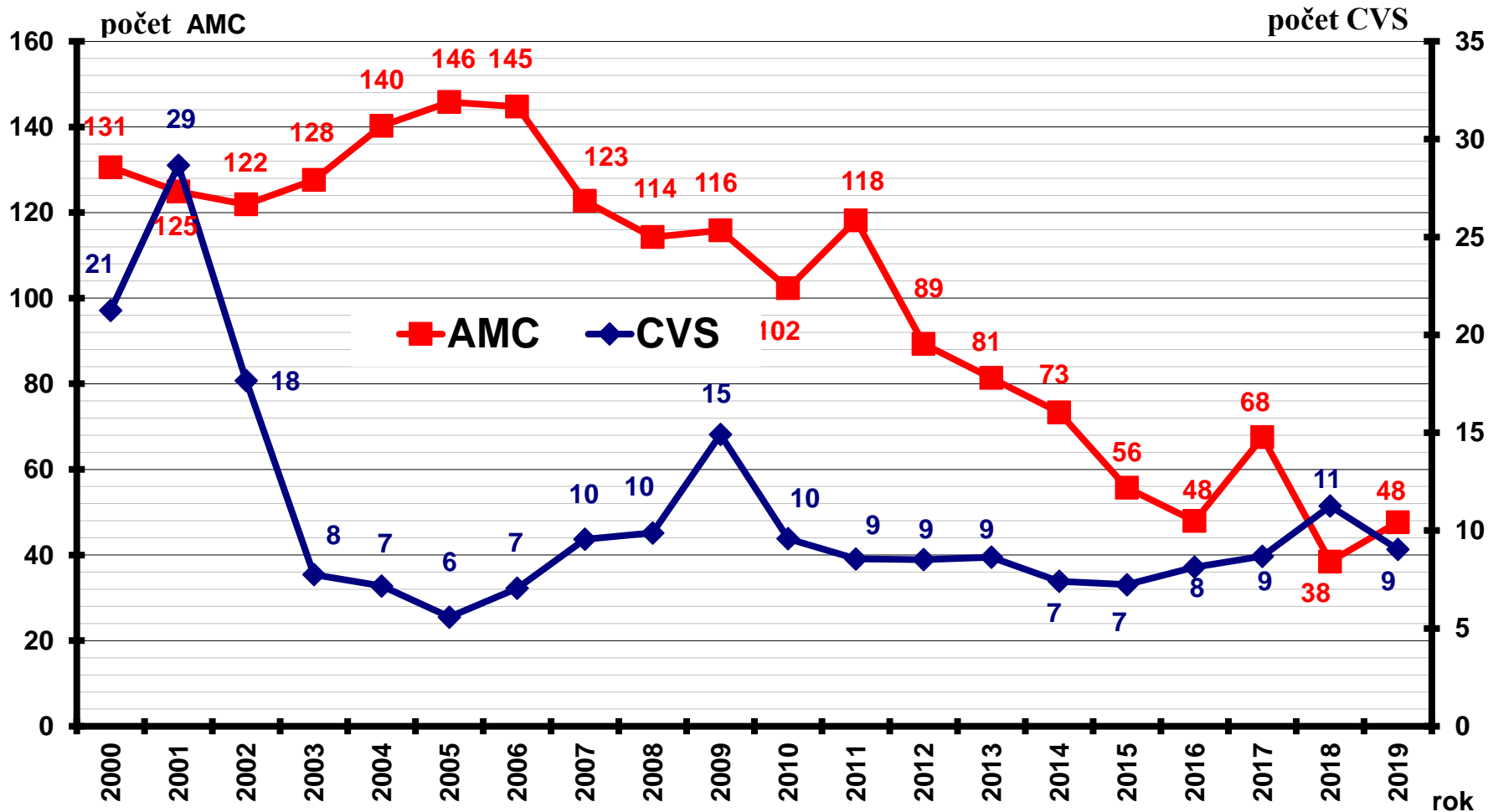
Patauův syndrom v České republice, 1994 – 2019, týden těhotenství při diagnóze



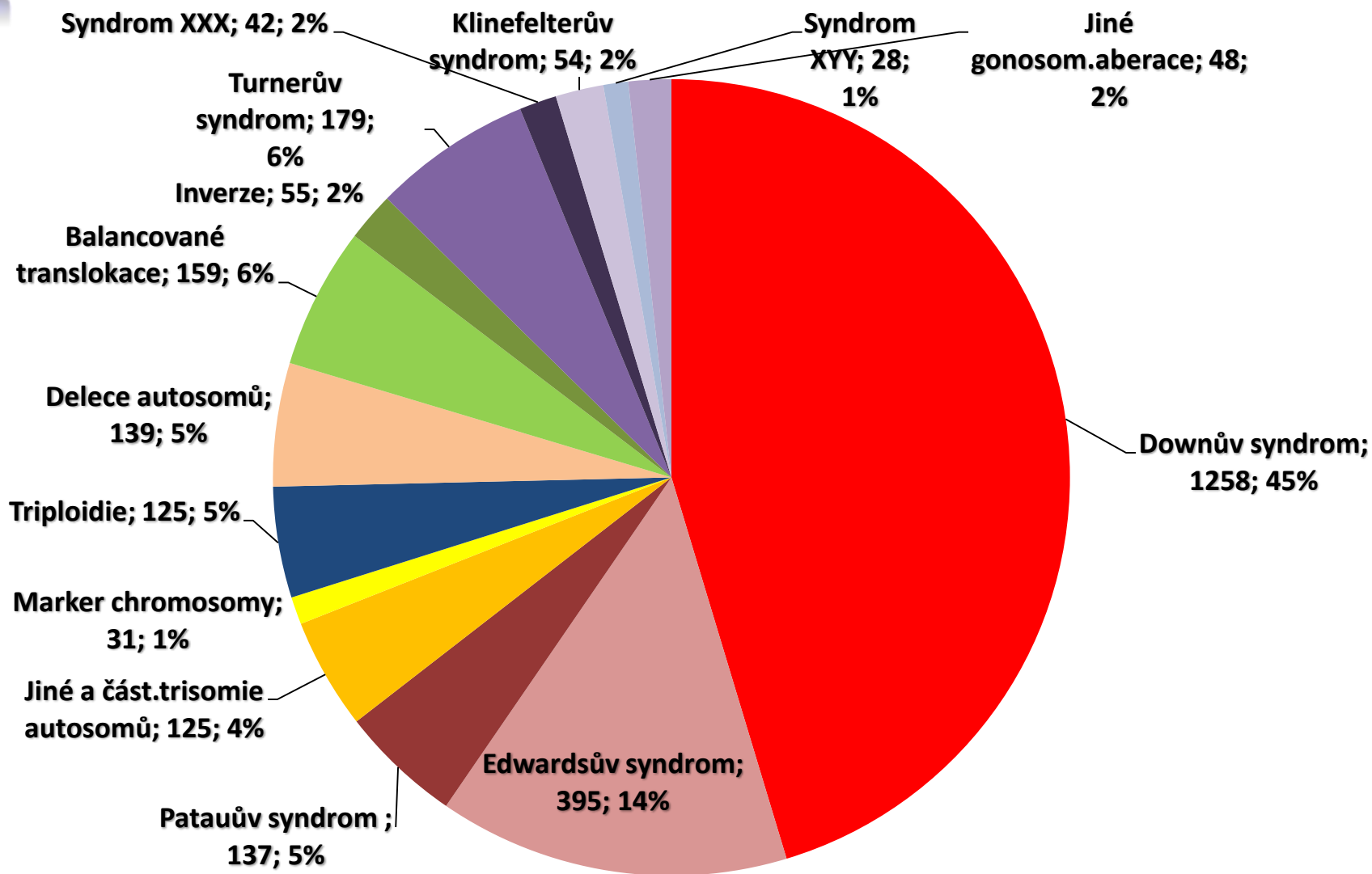
Indikace k (pozitivní) invazivní prenatální diagnostice v průběhu času – Downův syndrom



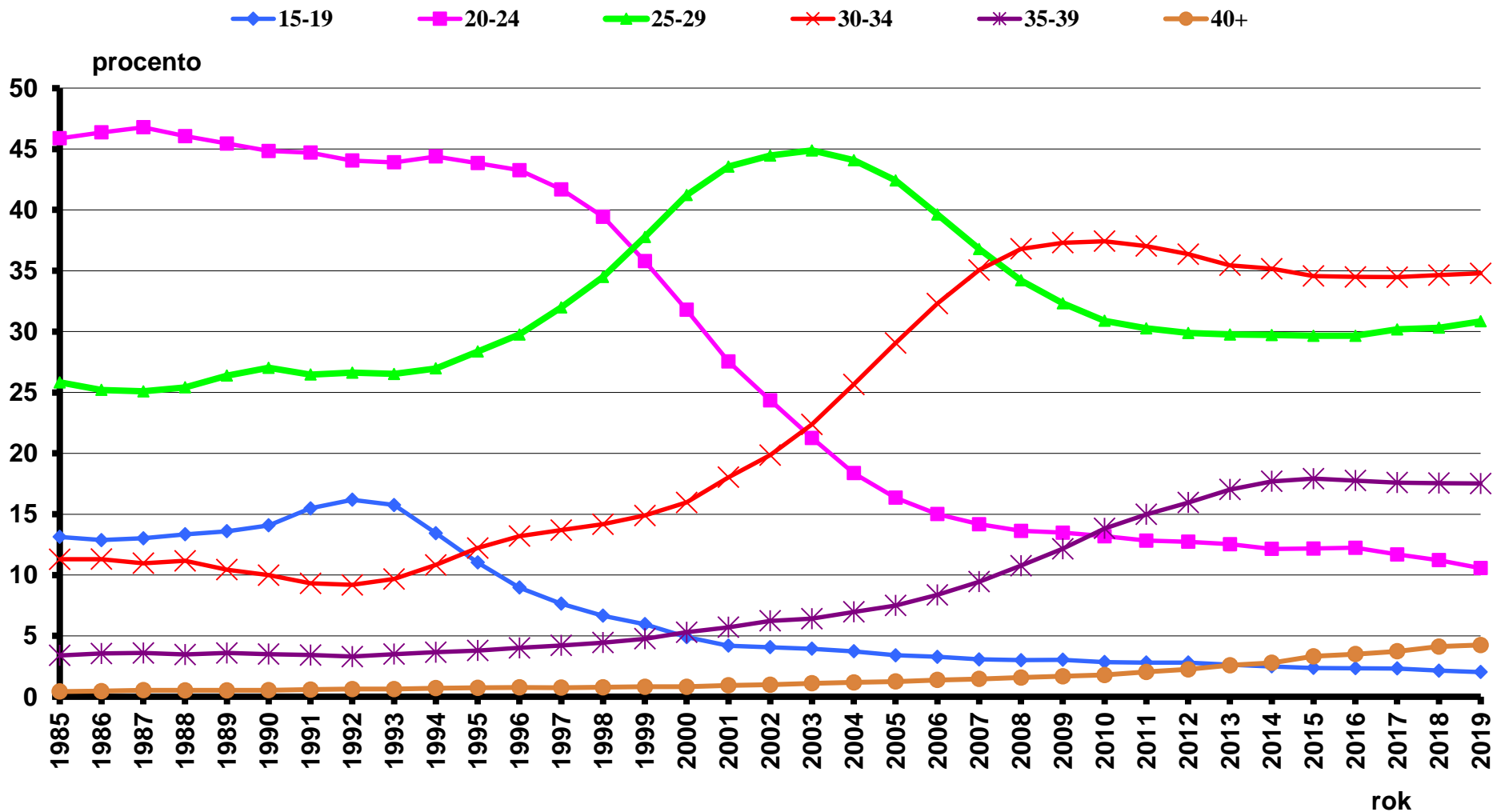
Počet provedených vyšetření pro záchyt jednoho Downova syndromu, ČR, 2000 - 2019



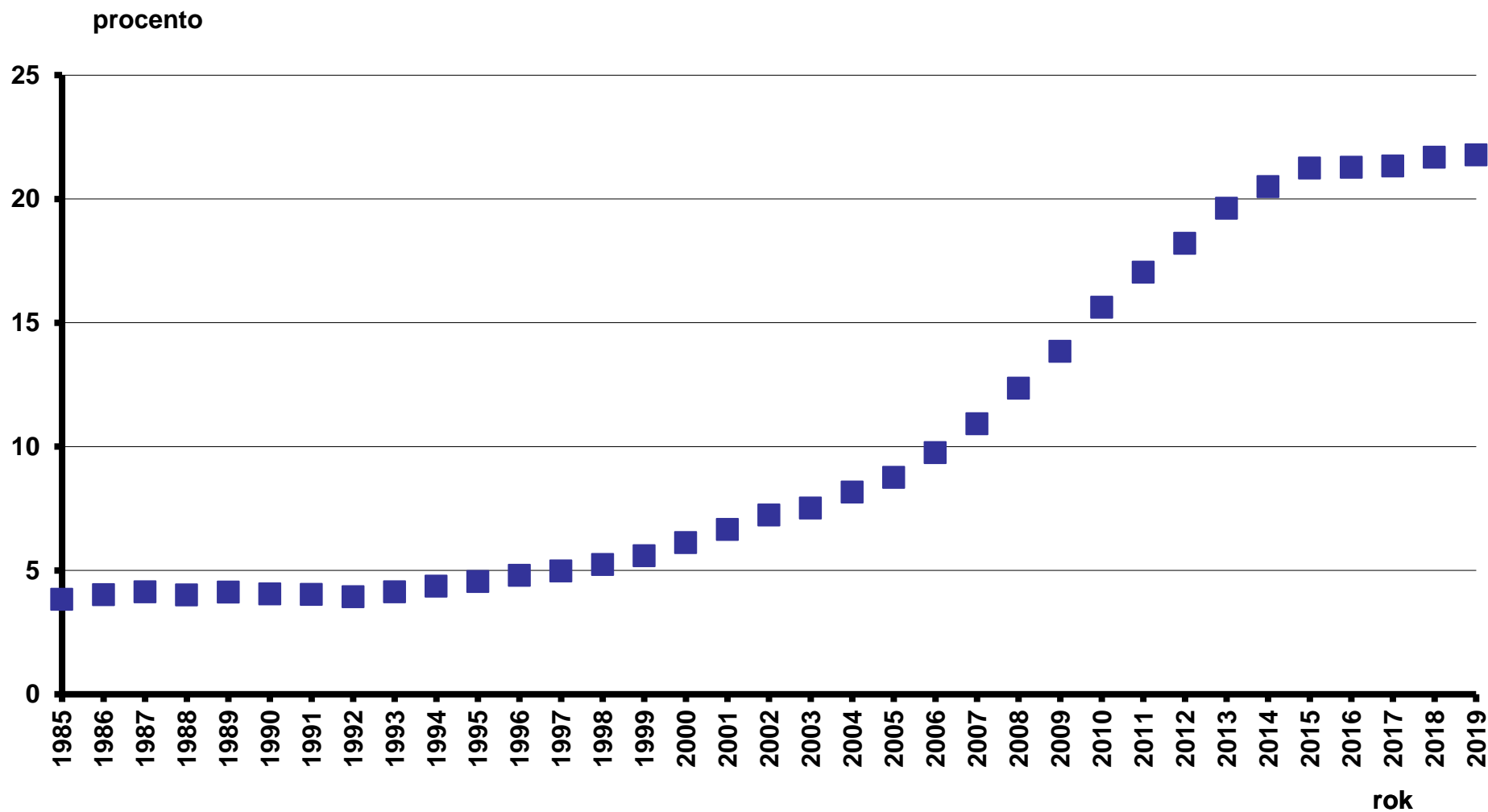
Prenatální diagnostika chromozomových aberací v ČR, 2011-2016: Všechny chromozomové aberace - Podrobně



Vývoj počtu narozených dle věku matky



Vývoj procenta matek ve věku 35+



Poděkování

Závěrem by autoři rádi poděkovali všem osobám, které se podílely, podílejí nebo budou v budoucnosti podílet na procesu registrace vrozených vývojových vad na území České republiky.

*Podpořeno z programového projektu
Ministerstva zdravotnictví ČR: AZV 17-29622A*

<http://www.vrozene-vady.cz/>

Poděkování

Děkuji za pozornost

<http://www.vrozene-vady.cz/>