

PRENATÁLNÍ DIAGNOSTIKA V ČR V ROCE 2013 – STRUKTURÁLNÍ VROZENÉ VADY

**Antonín Šípek^{1,2,3}, Vladimír Gregor^{1,2,4},
Antonín Šípek jr.^{1,5}, Jiří Horáček^{1,6}**

Oddělení lékařské genetiky, Thomayerova nemocnice, Praha¹

Oddělení lékařské genetiky, Sanatorium PRONATAL, Praha²

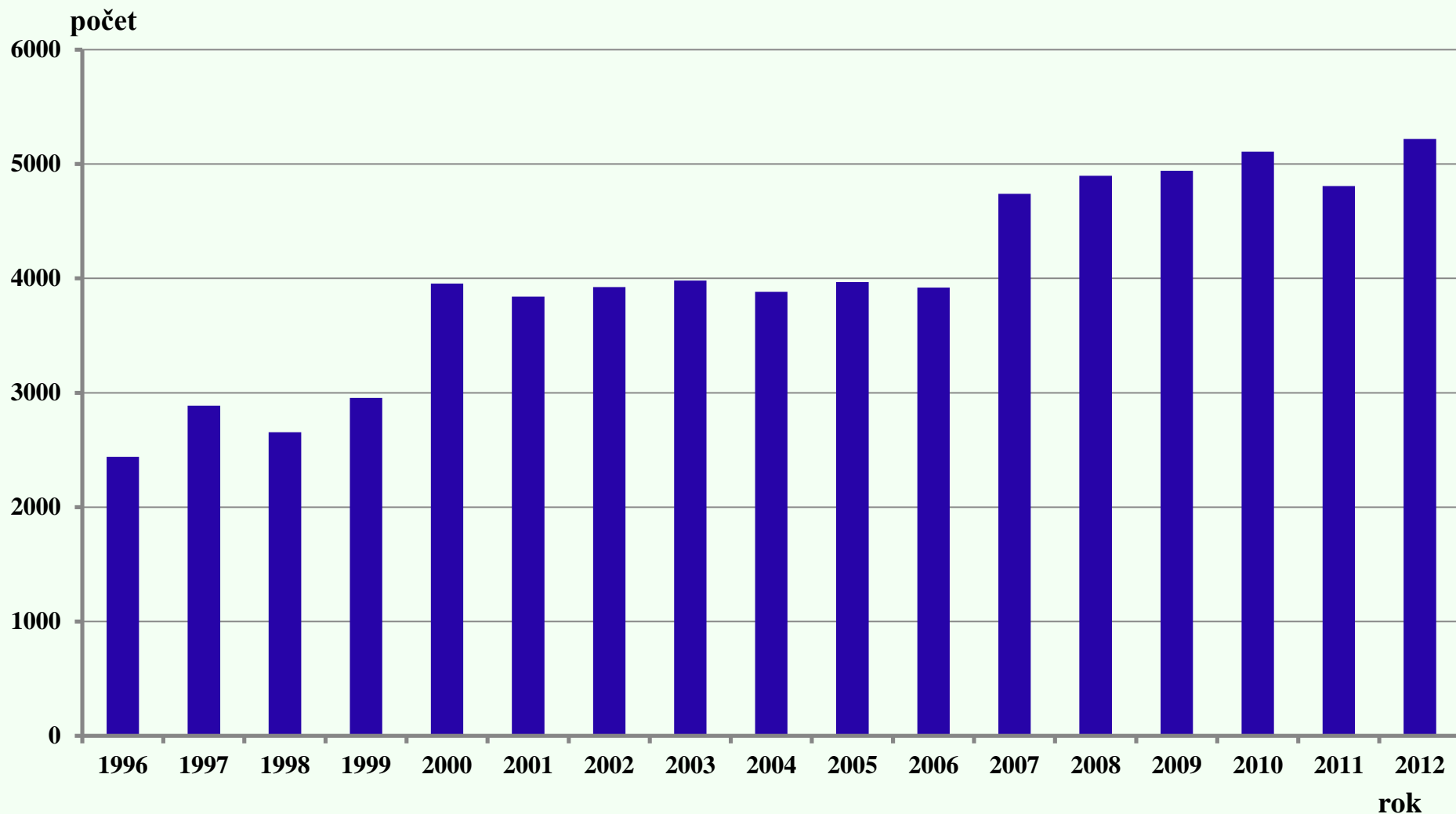
Ústav obecné biologie a genetiky 3. LF UK, Praha³

Institut postgraduálního vzdělávání ve zdravotnictví, Praha, Katedra lékařské genetiky⁴

Ústav biologie a lékařské genetiky, 1. lékařská fakulta University Karlovy a Všeobecná
fakultní nemocnice, Praha⁵

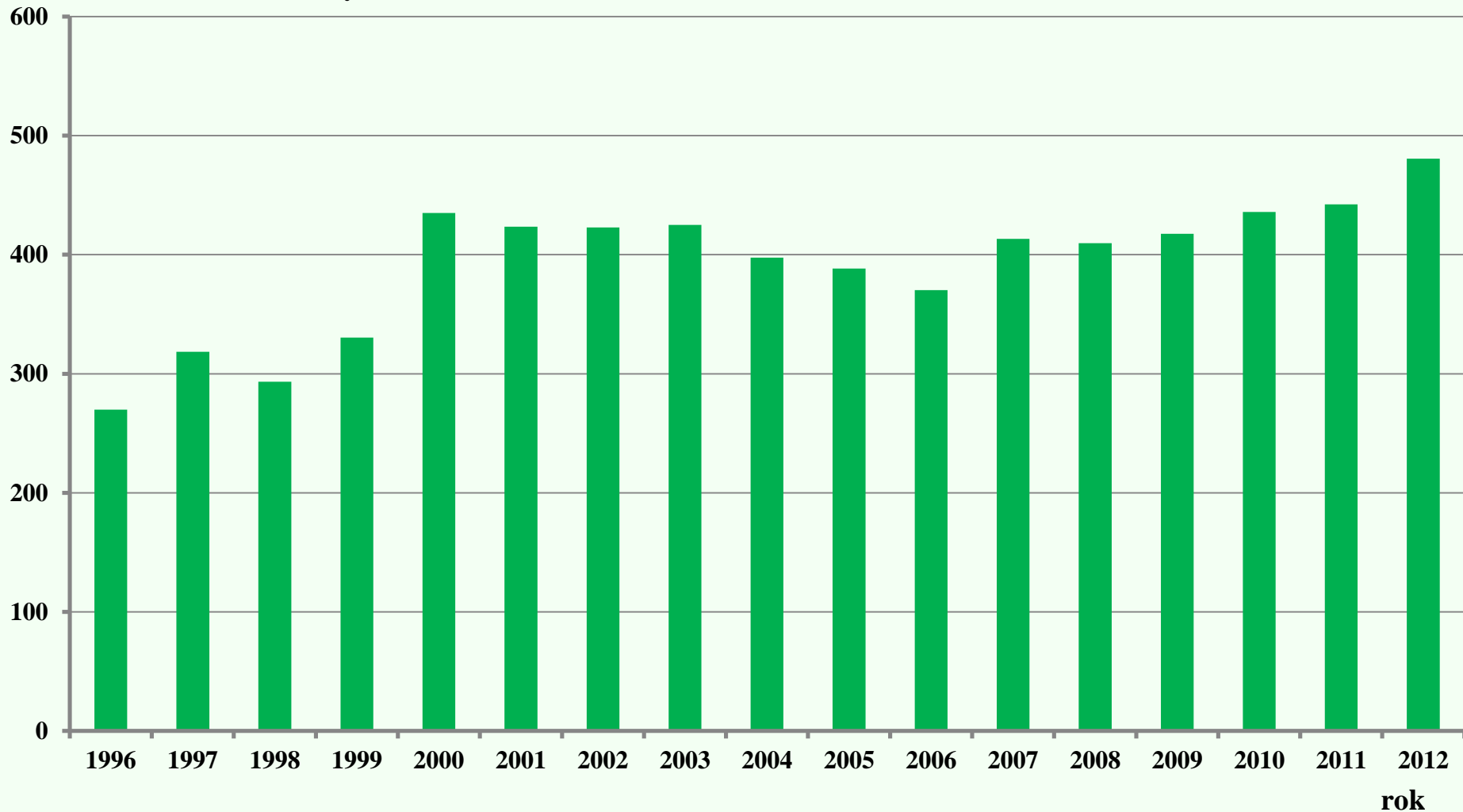
Gennet, Praha⁶

Počet dětí narozených s VV v České republice, 1996 - 2012

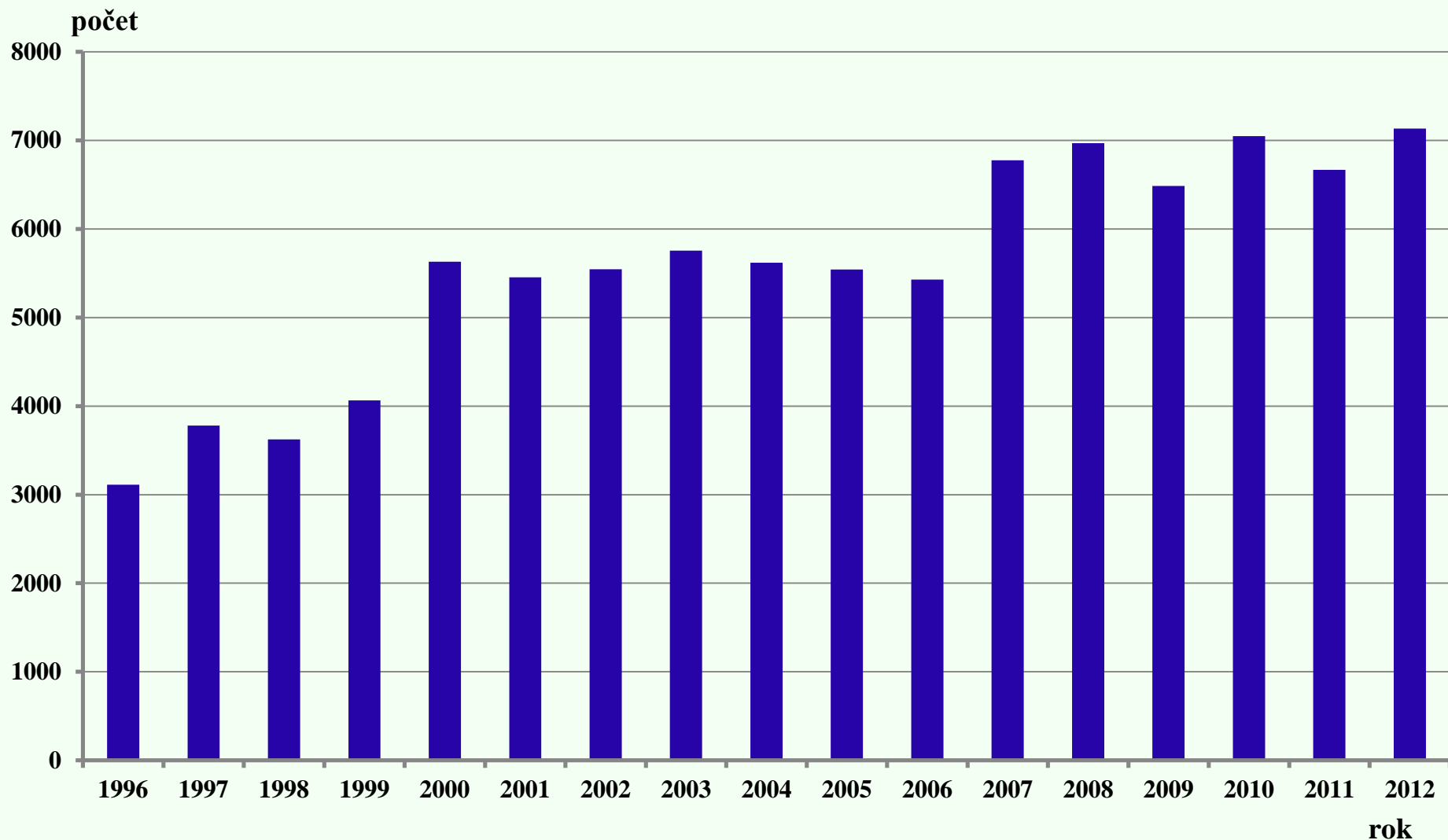


Prevalence dětí narozených s VV v v České republice, 1996 - 2012

na 10 000 živě narozených

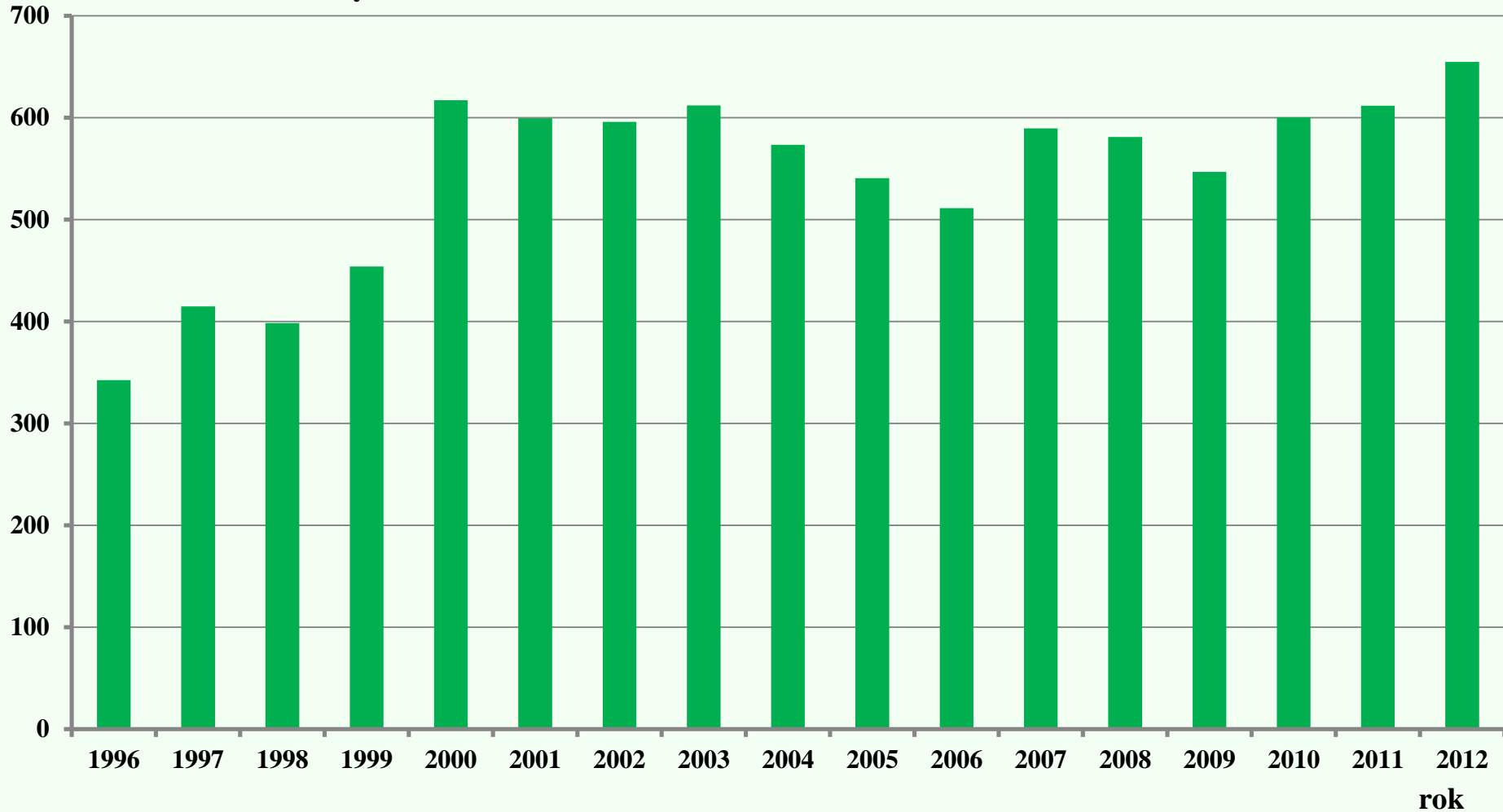


Počet diagnostikovaných VV u dětí v České republice, 1996 - 2012



Prevalence diagnóz VV u dětí v České republice, 1996 - 2012

na 10 000 živě narozených

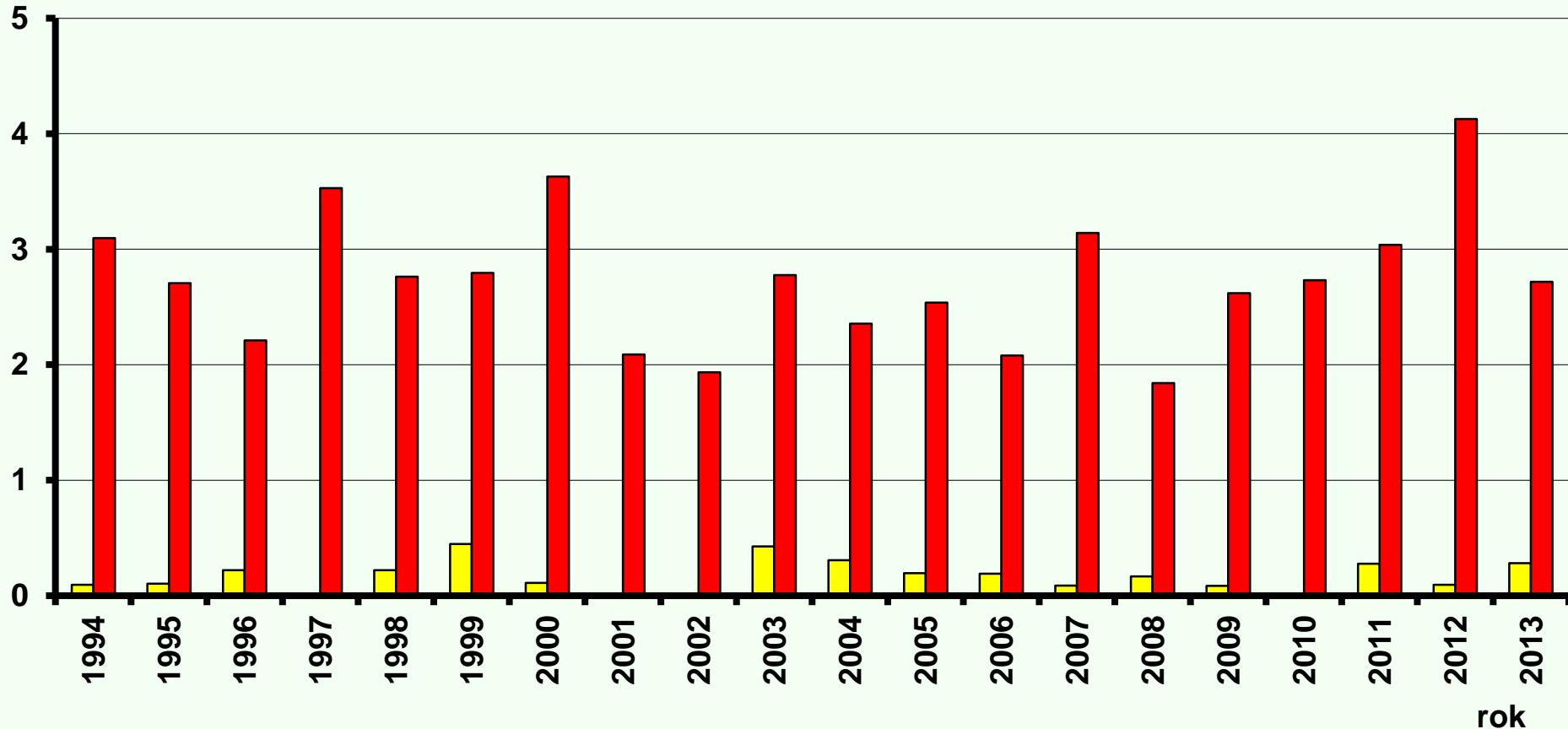


Anencefalie v České republice, 1994 - 2013

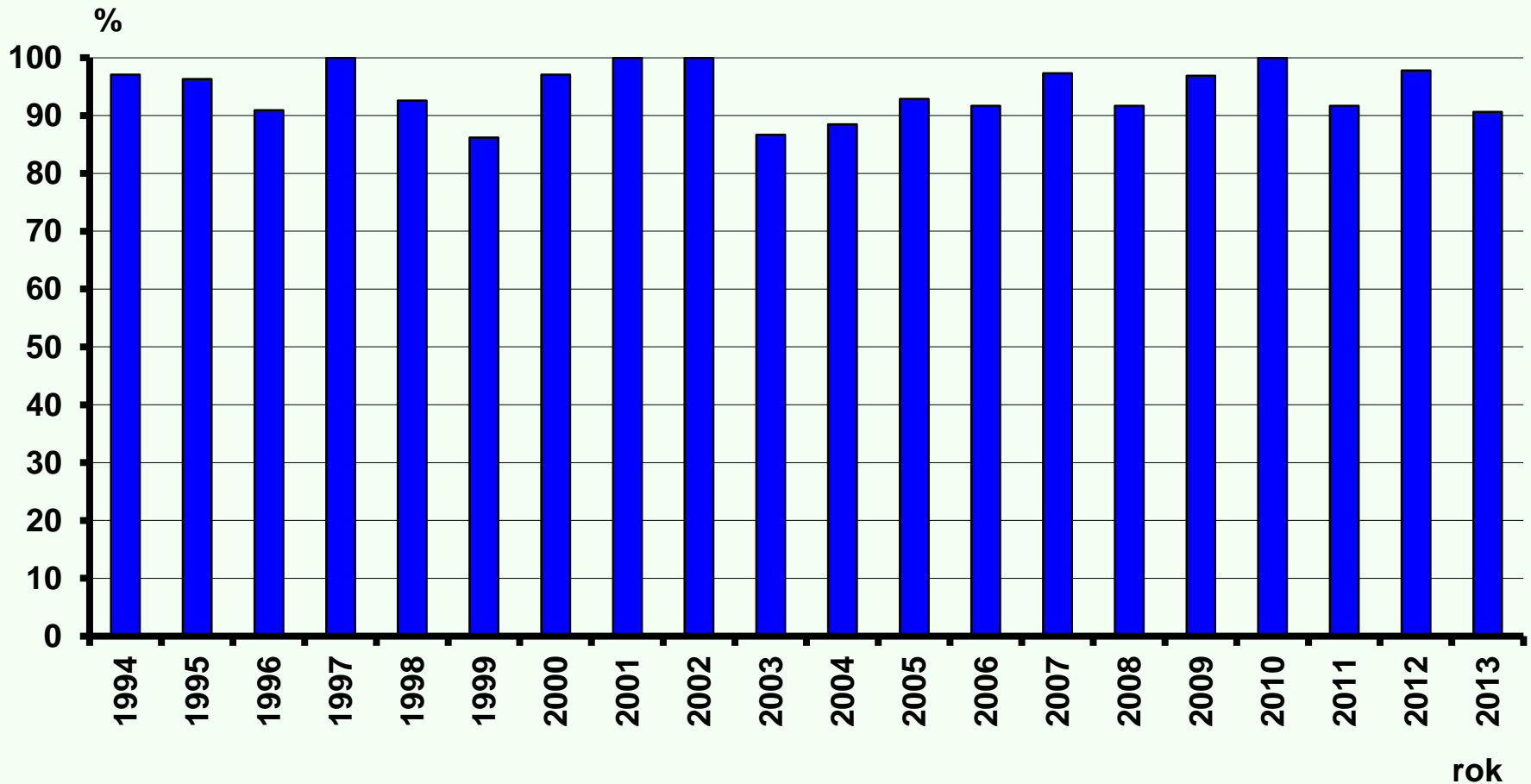
na 10 000 živě narozených

■ narození

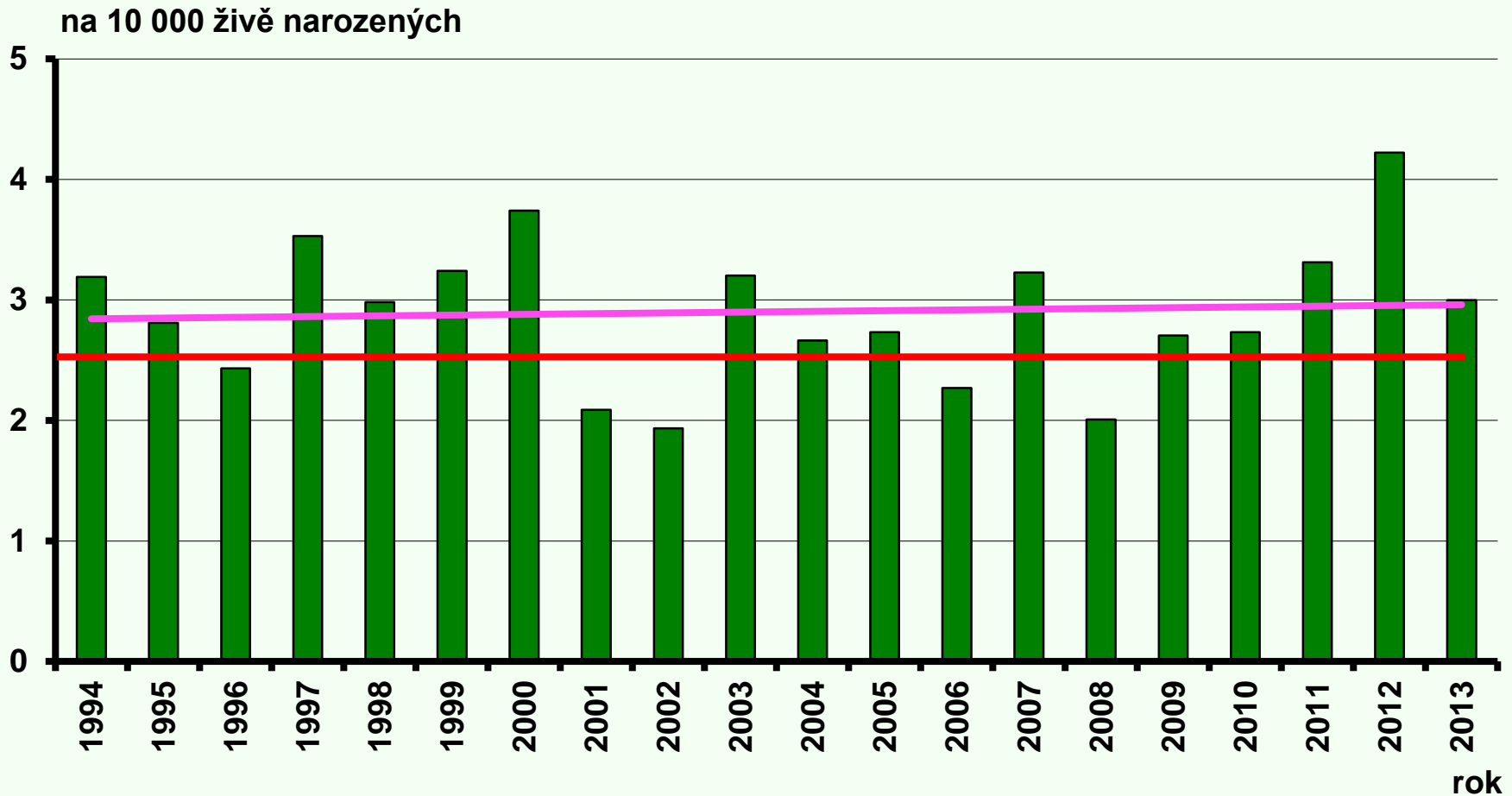
■ prenatální diagnostika



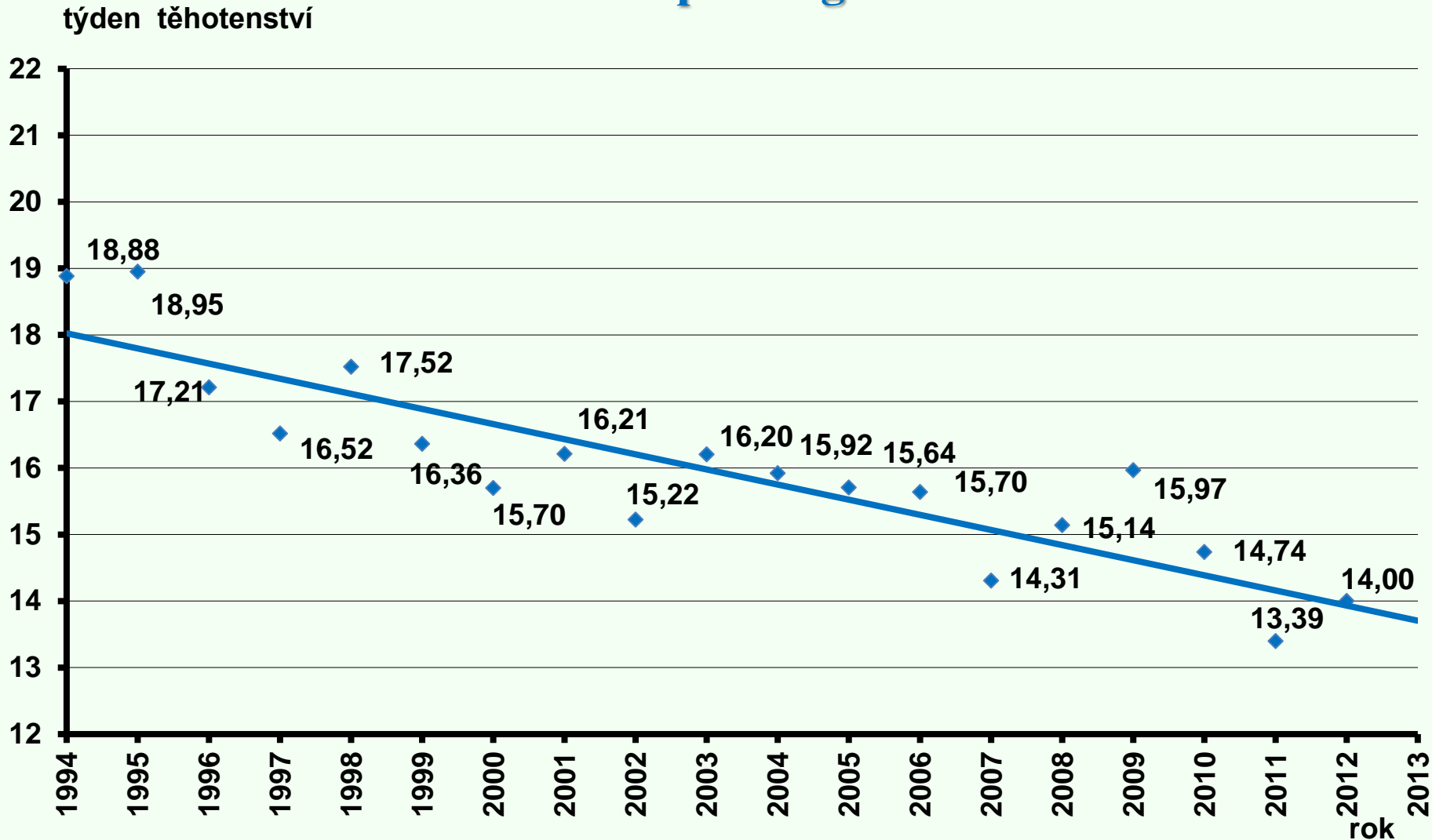
Anencefalie v České republice, 1994 – 2013, procento prenatálně diagnostikovaných a ukončených případů z celku



Anencefalie v České republice, 1994 – 2013, celková prevalence



Anencefalie v České republice, 1994 – 2013, týden těhotenství při diagnóze

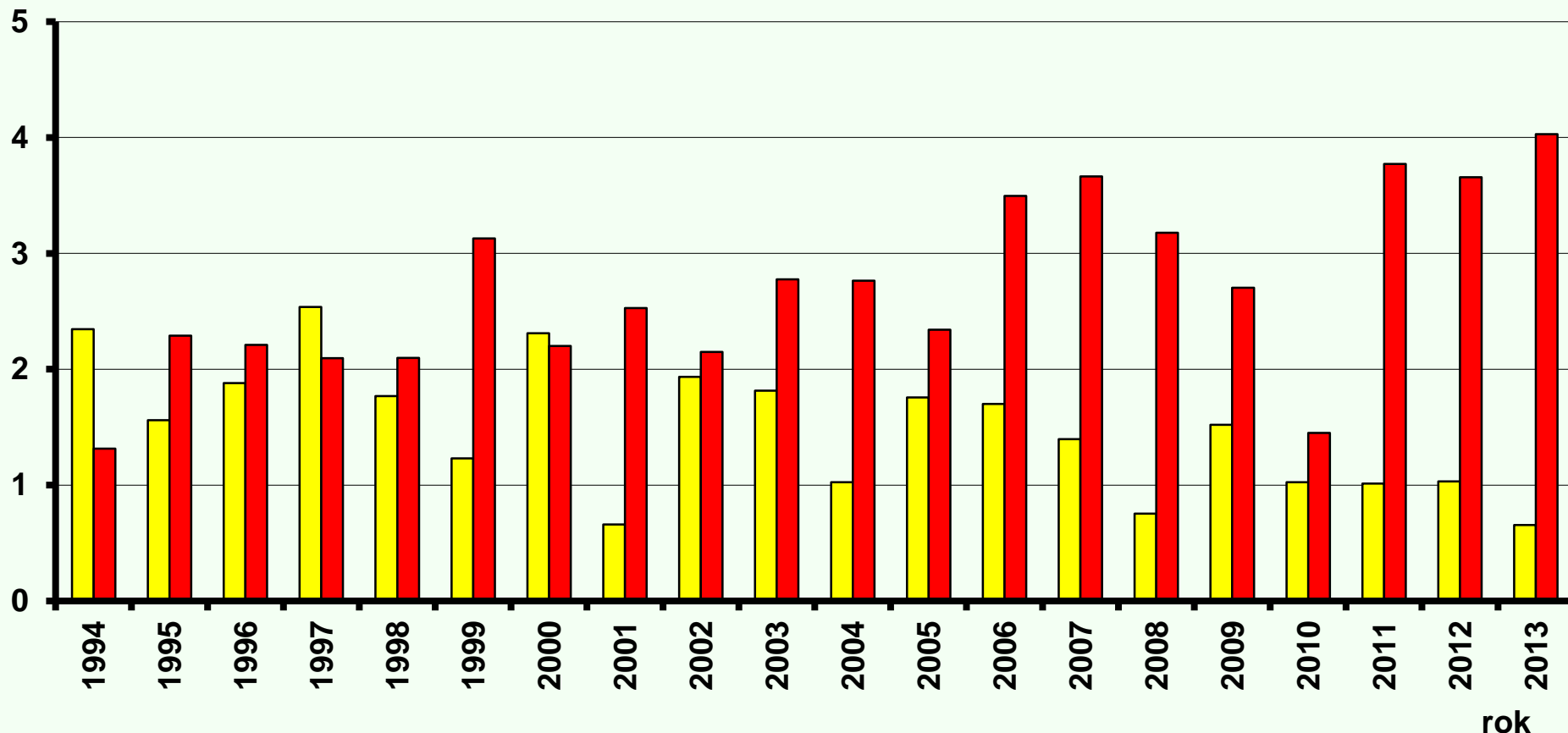


Spina bifida v České republice, 1994 - 2013

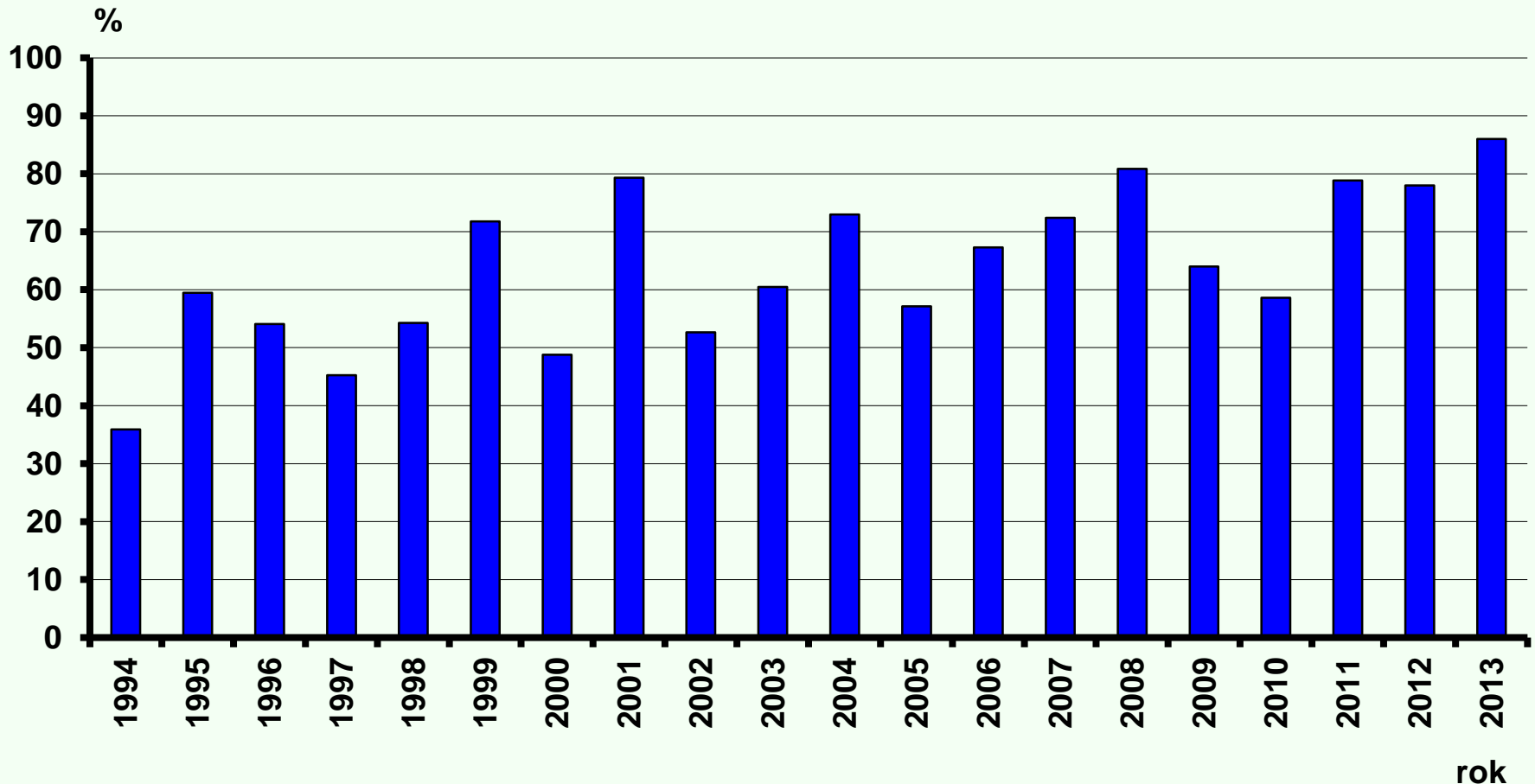
na 10 000 živě narozených

■ narození

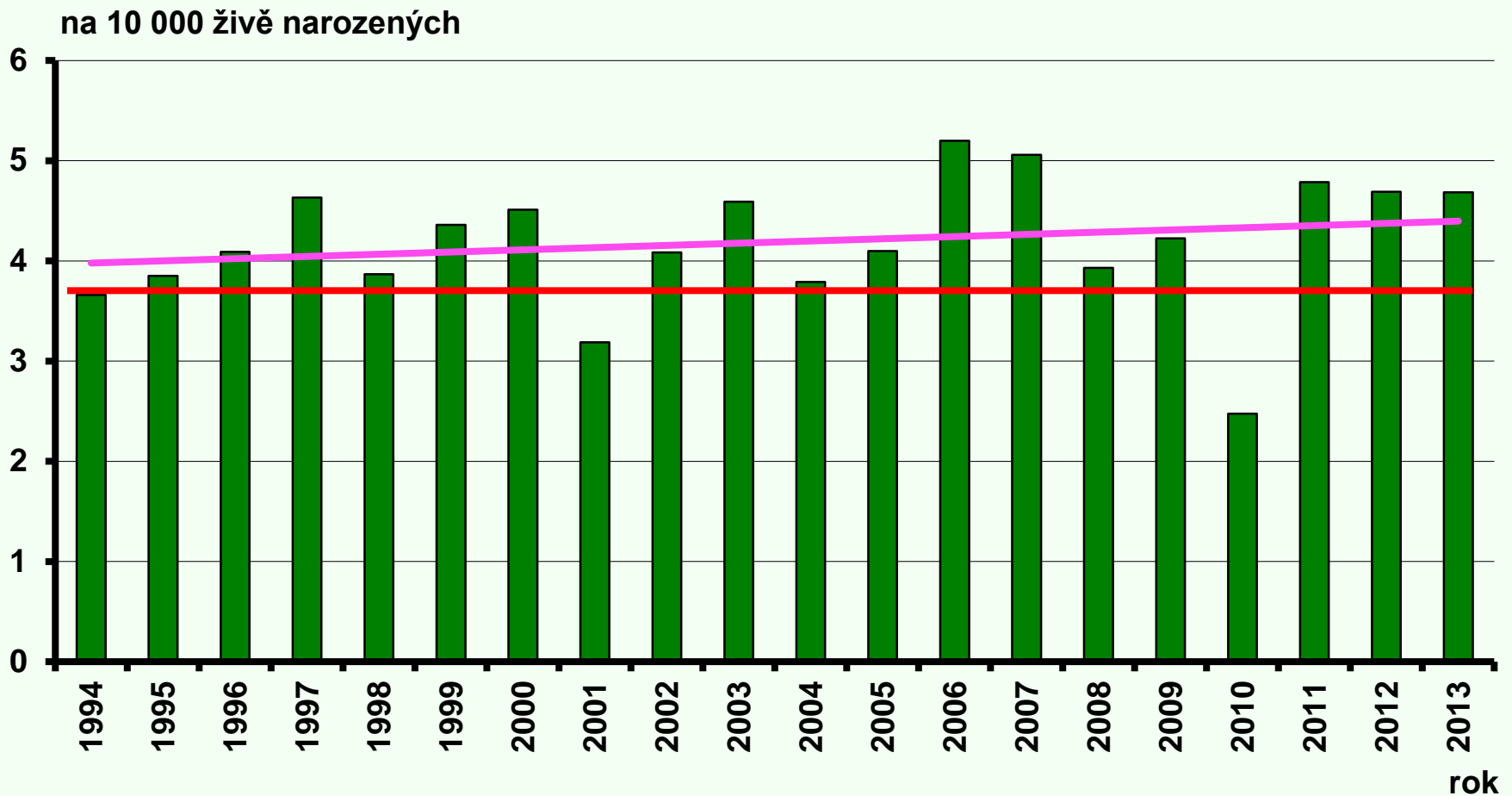
■ prenatální diagnostika



Spina bifida v České republice, 1994 – 2013, procento prenatálně diagnostikovaných a ukončených případů z celku

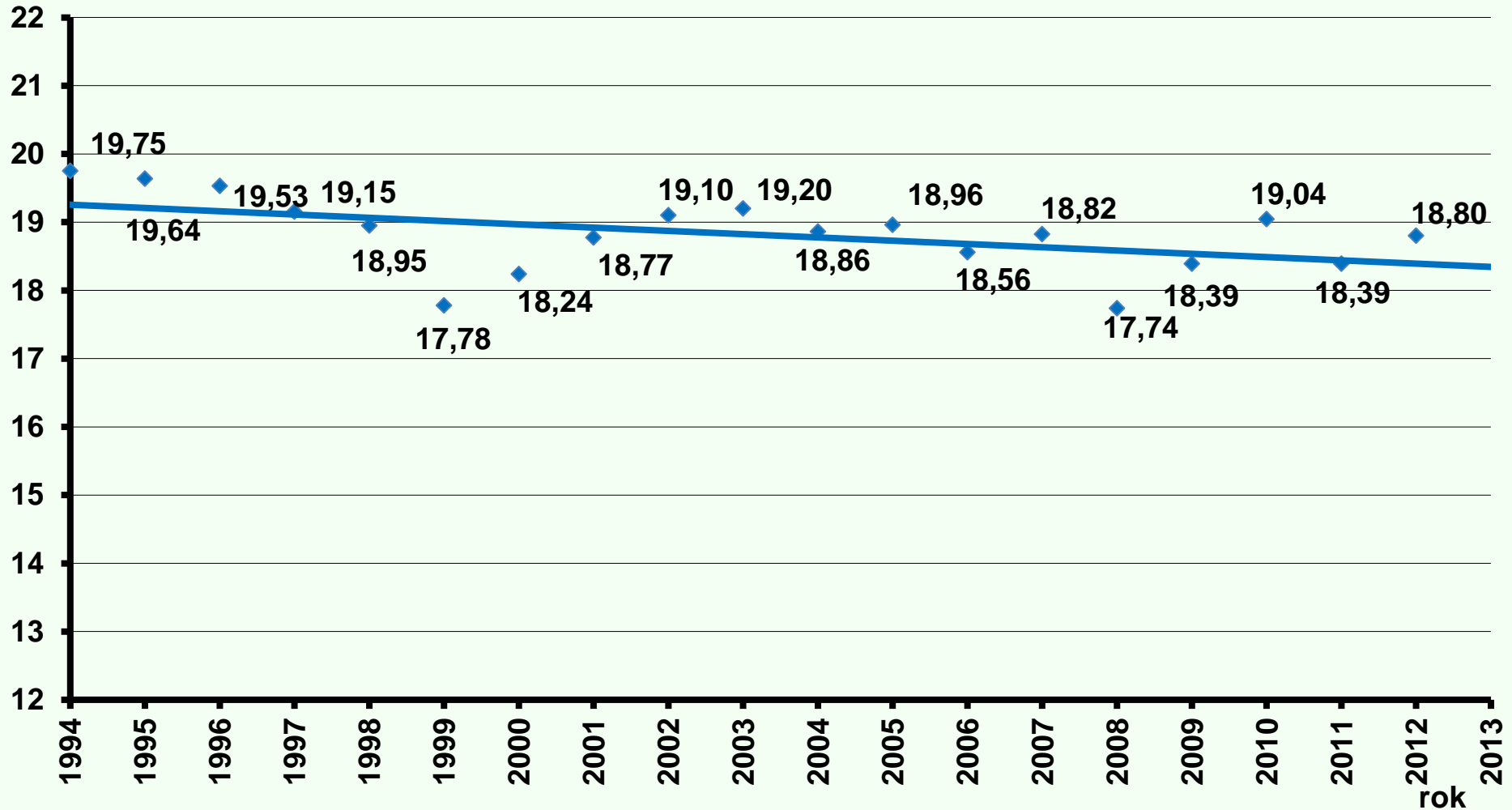


Spina bifida v České republice, 1994 – 2013, celková prevalence



Spina bifida v České republice, 1994 – 2013, týden těhotenství při diagnóze

týden těhotenství

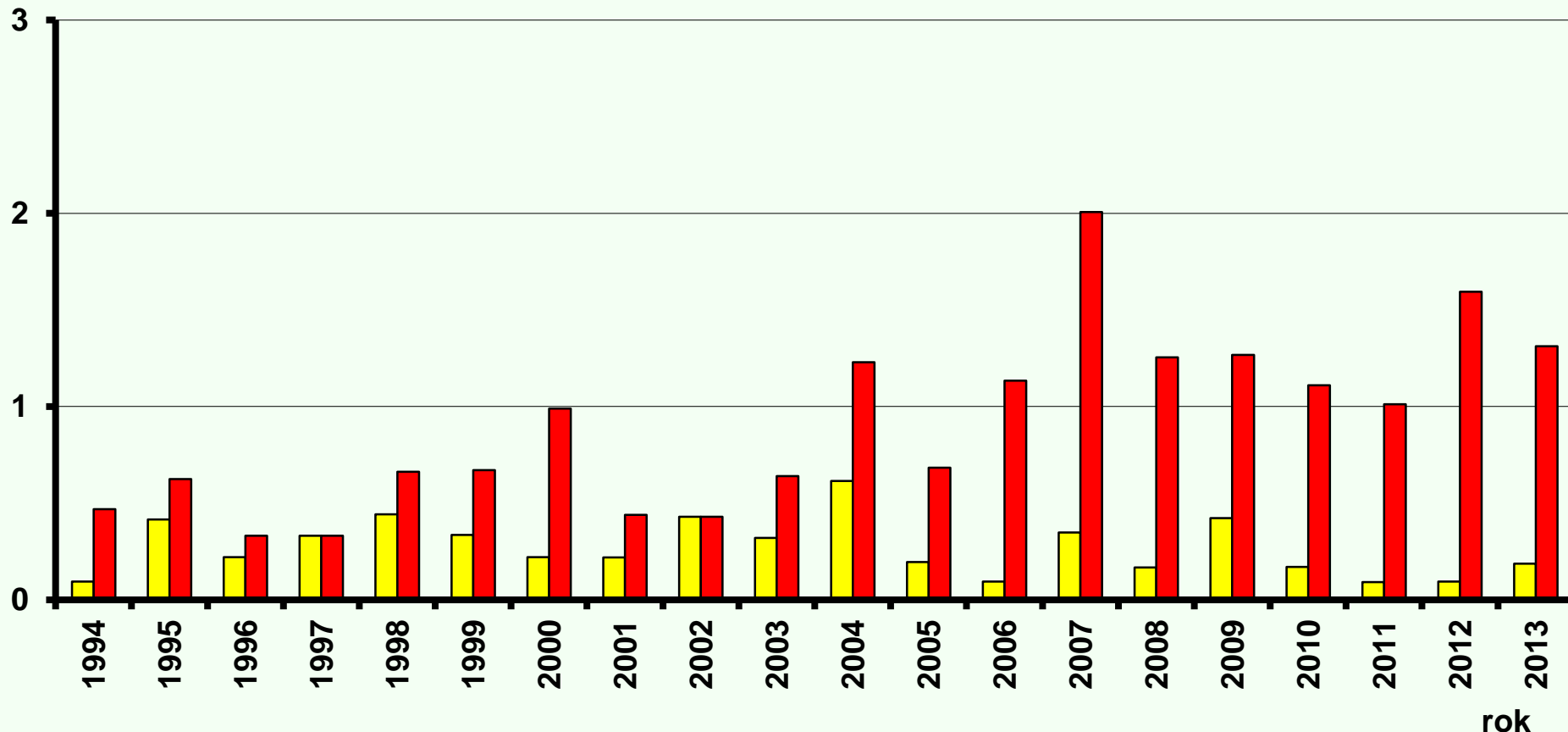


Encefalokéla v České republice, 1994 - 2013

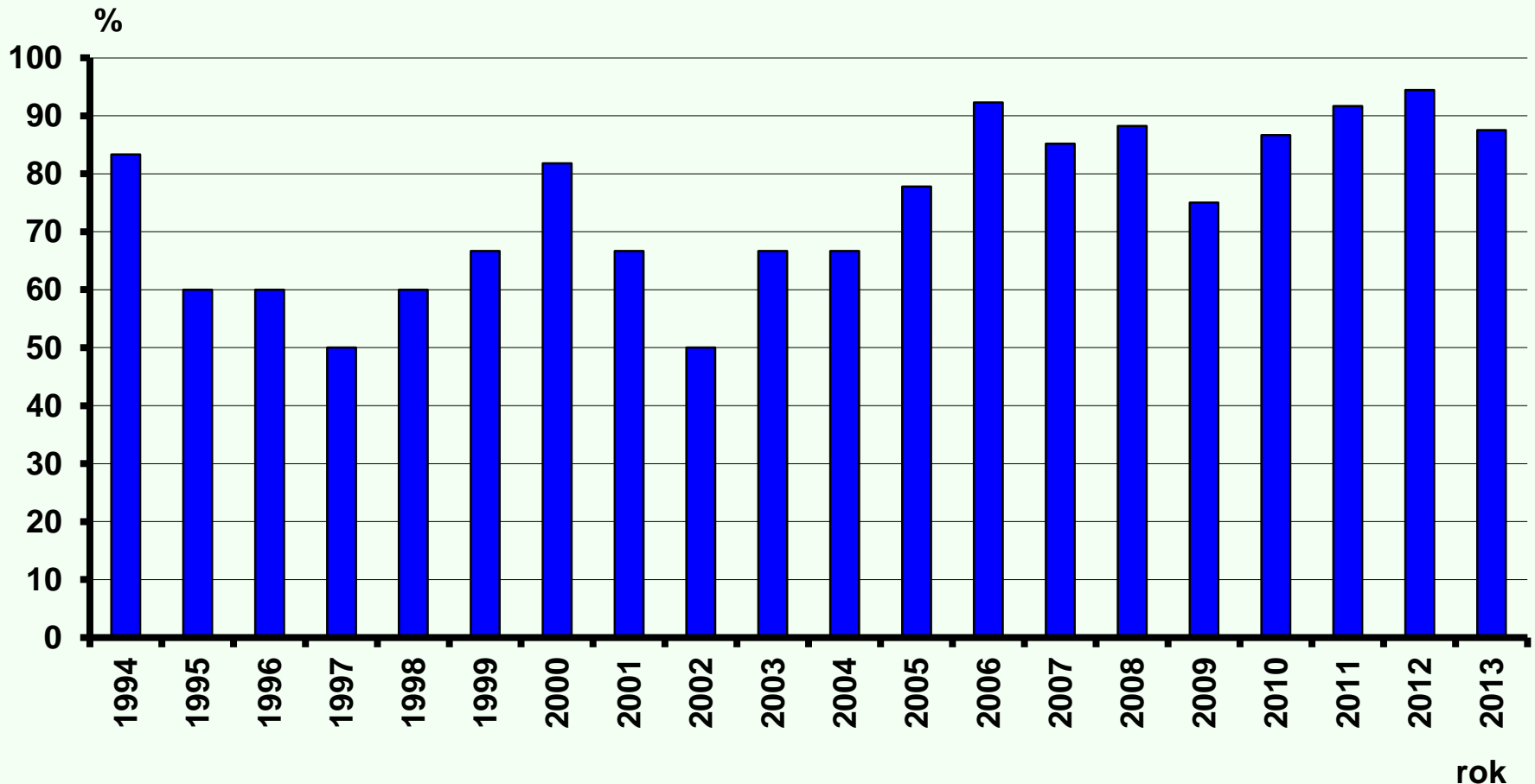
na 10 000 živě narozených

■ narození

■ prenatální diagnostika

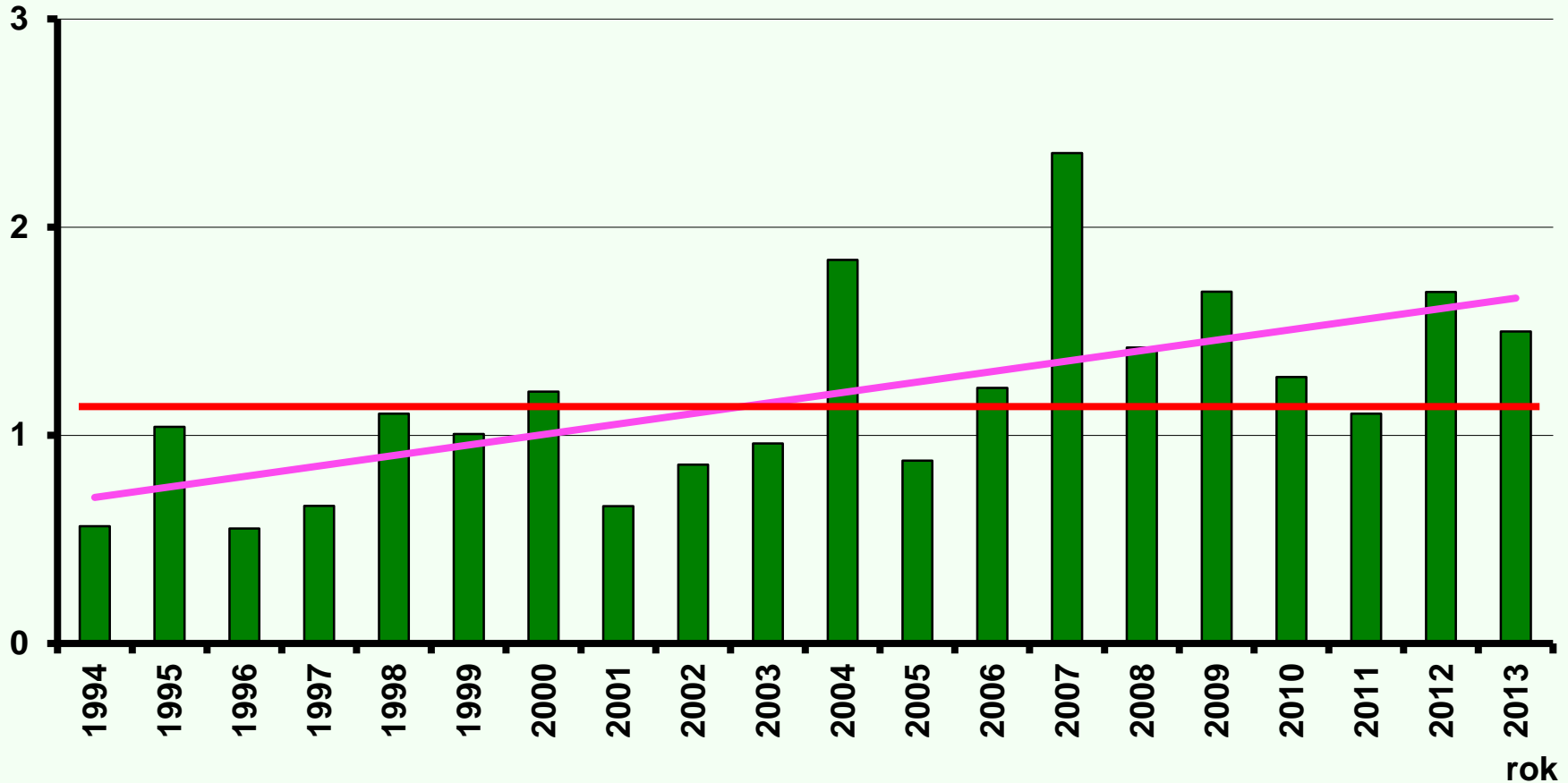


Encefalokéla v České republice, 1994 – 2013, procento prenatálně diagnostikovaných a ukončených případů z celku



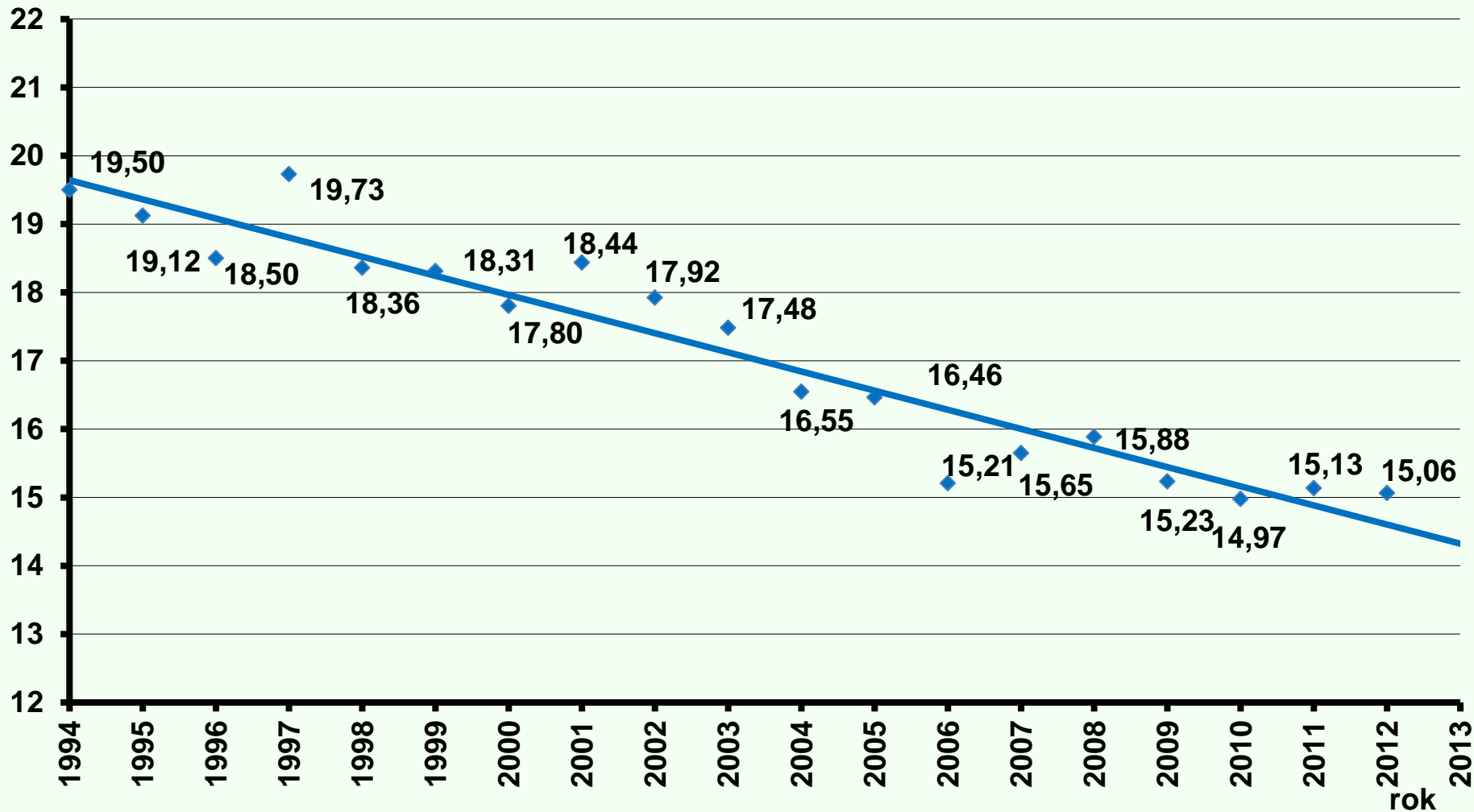
Encefalokéla v České republice, 1994 – 2013, celková prevalence

na 10 000 živě narozených



Encefalokéla v České republice, 1994 – 2013, týden těhotenství při diagnóze

týden těhotenství

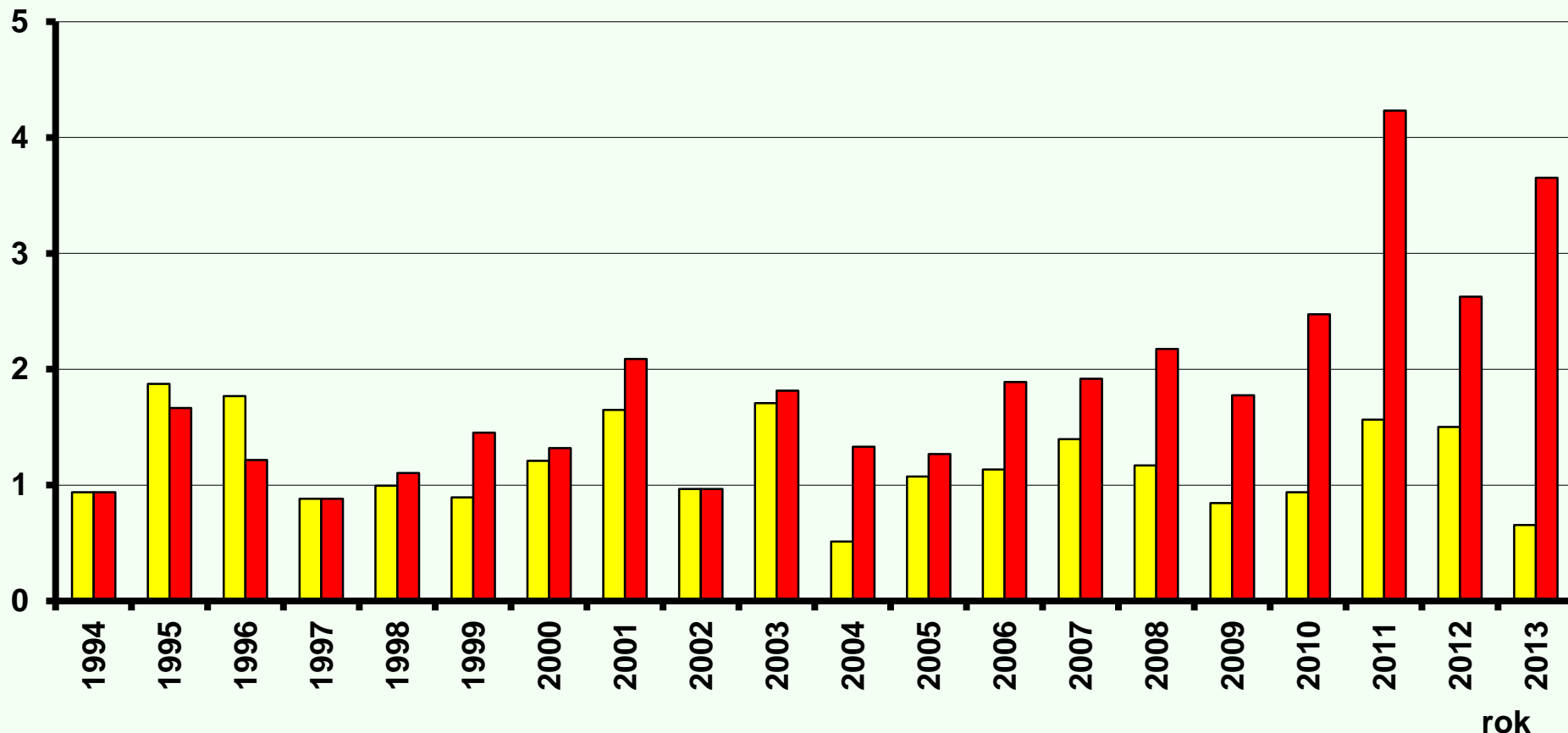


Omfalokéla v České republice, 1994 - 2013

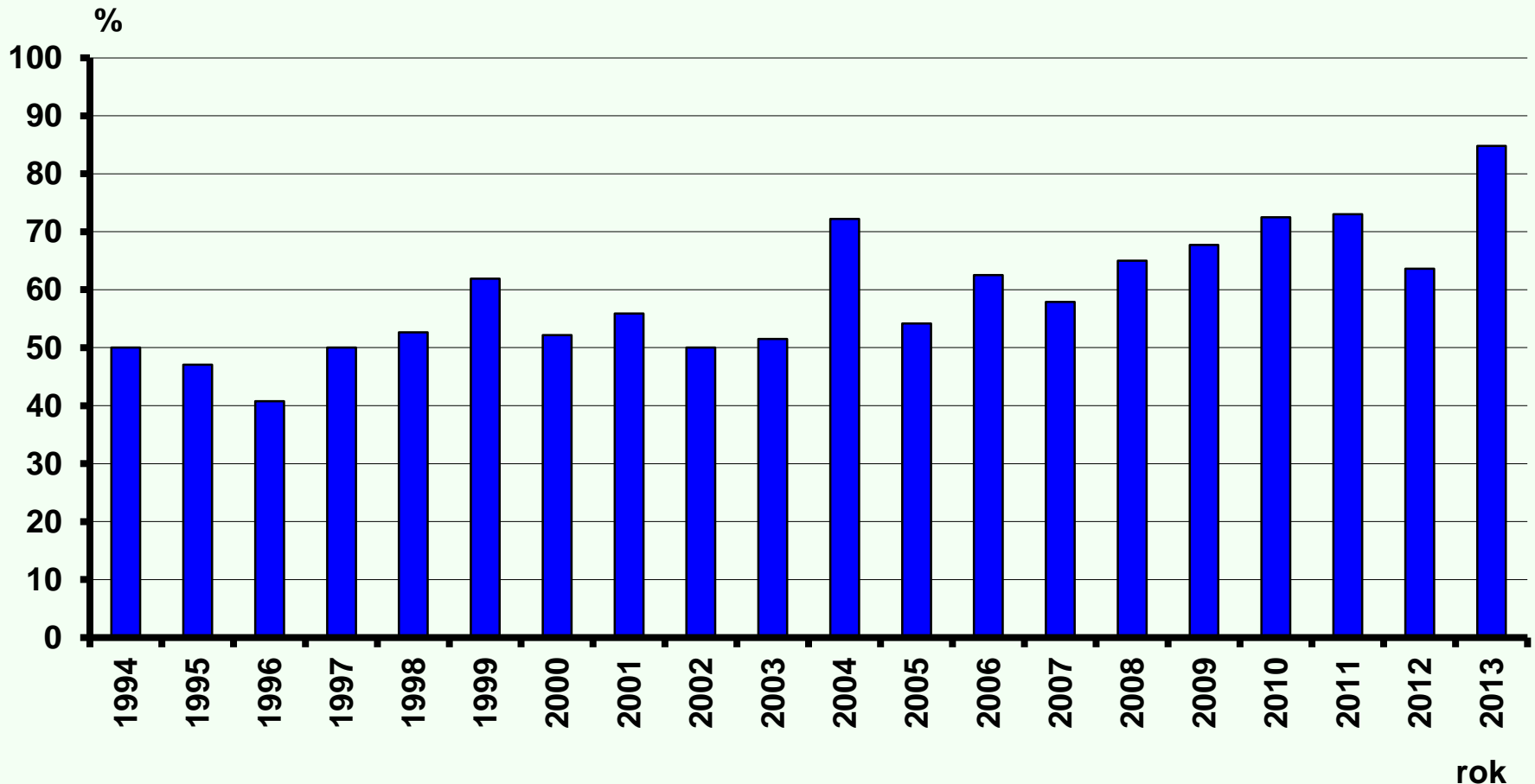
na 10 000 živě narozených

■ narození

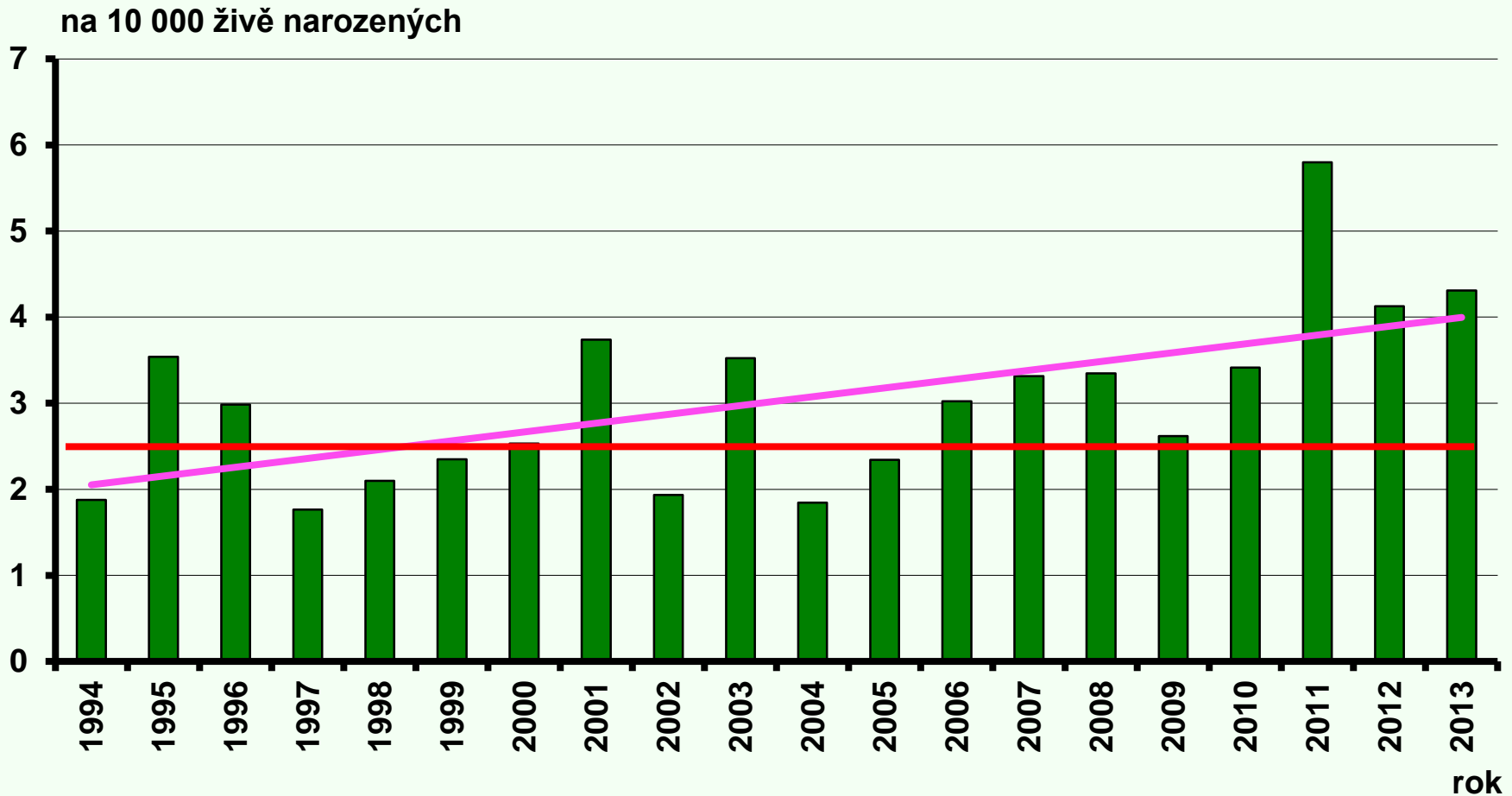
■ prenatální diagnostika



Omfalokéla v České republice, 1994 – 2013, procento prenatálně diagnostikovaných a ukončených případů z celku



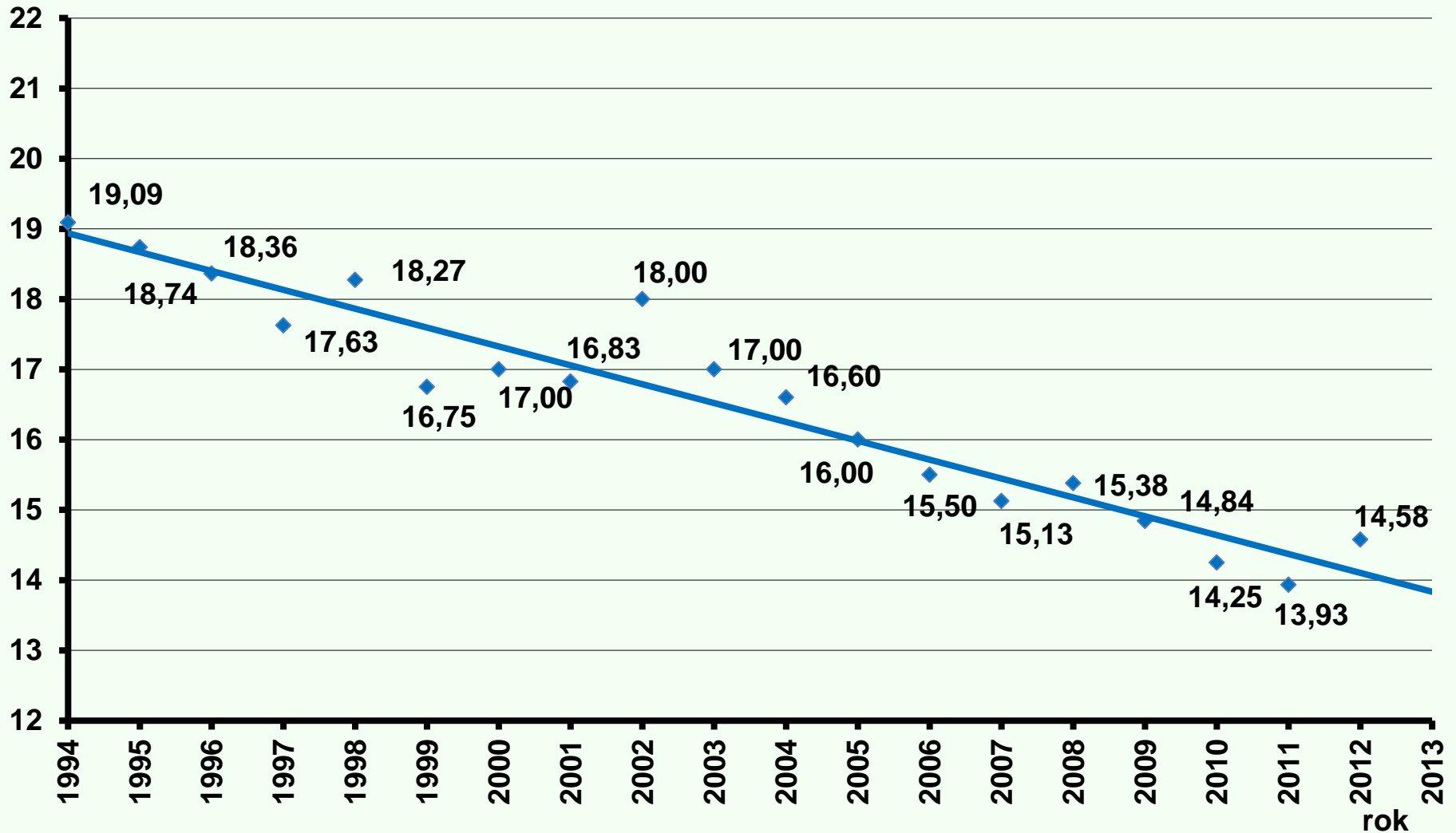
Omfalokéla v České republice, 1994 – 2013, celková prevalence



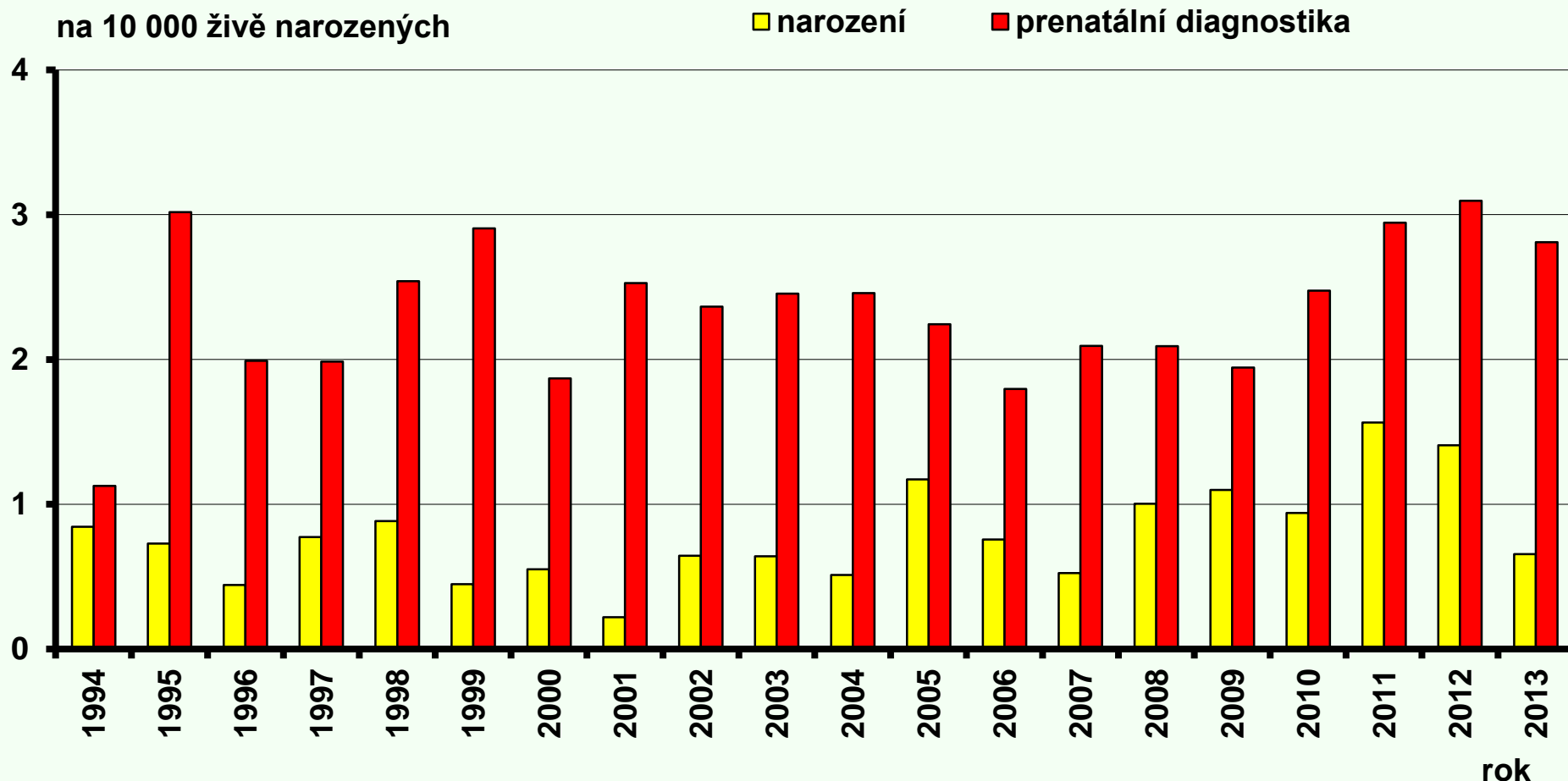
Omfalokéla v České republice, 1994 – 2013, týden

těhotenství při diagnóze

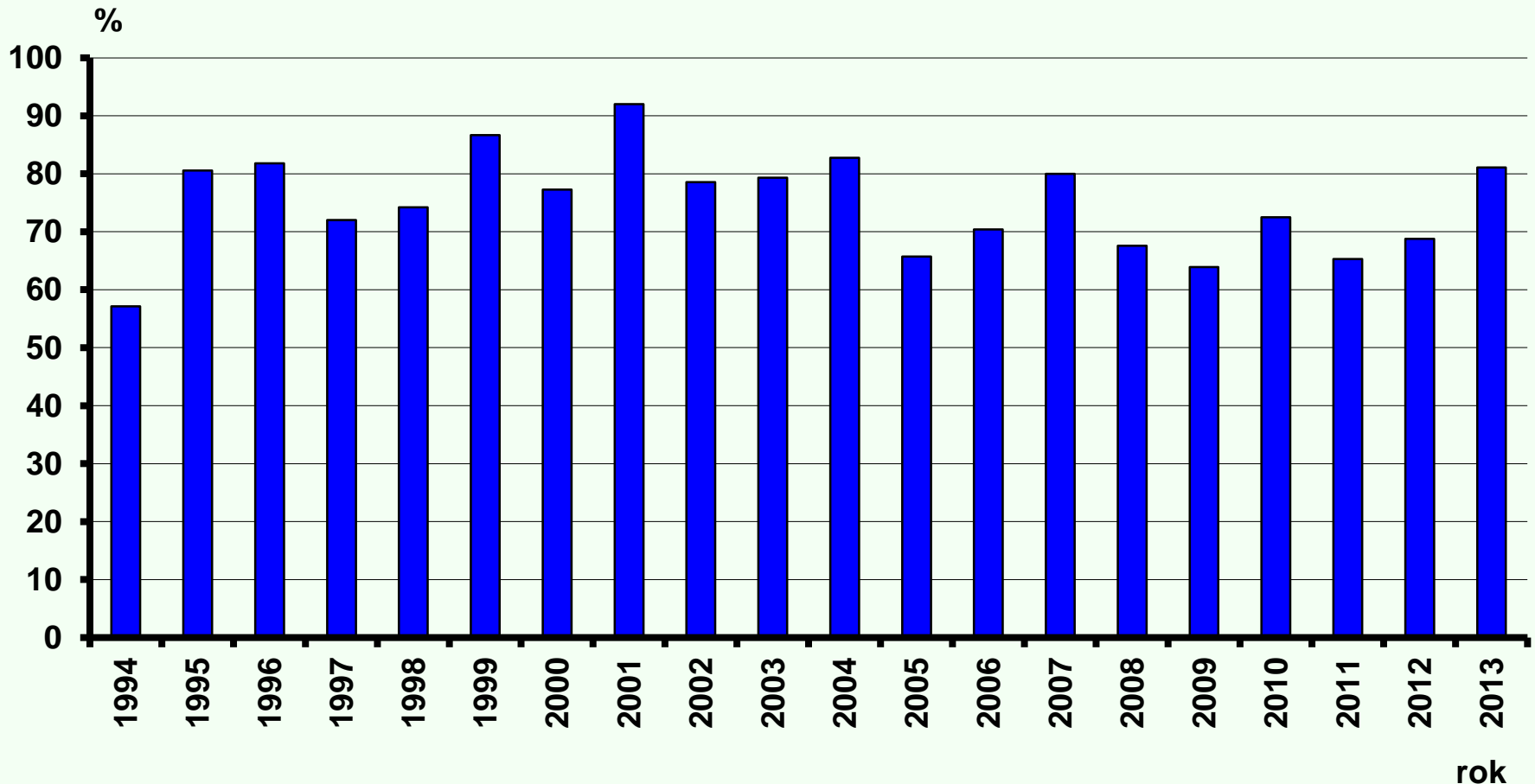
týden těhotenství



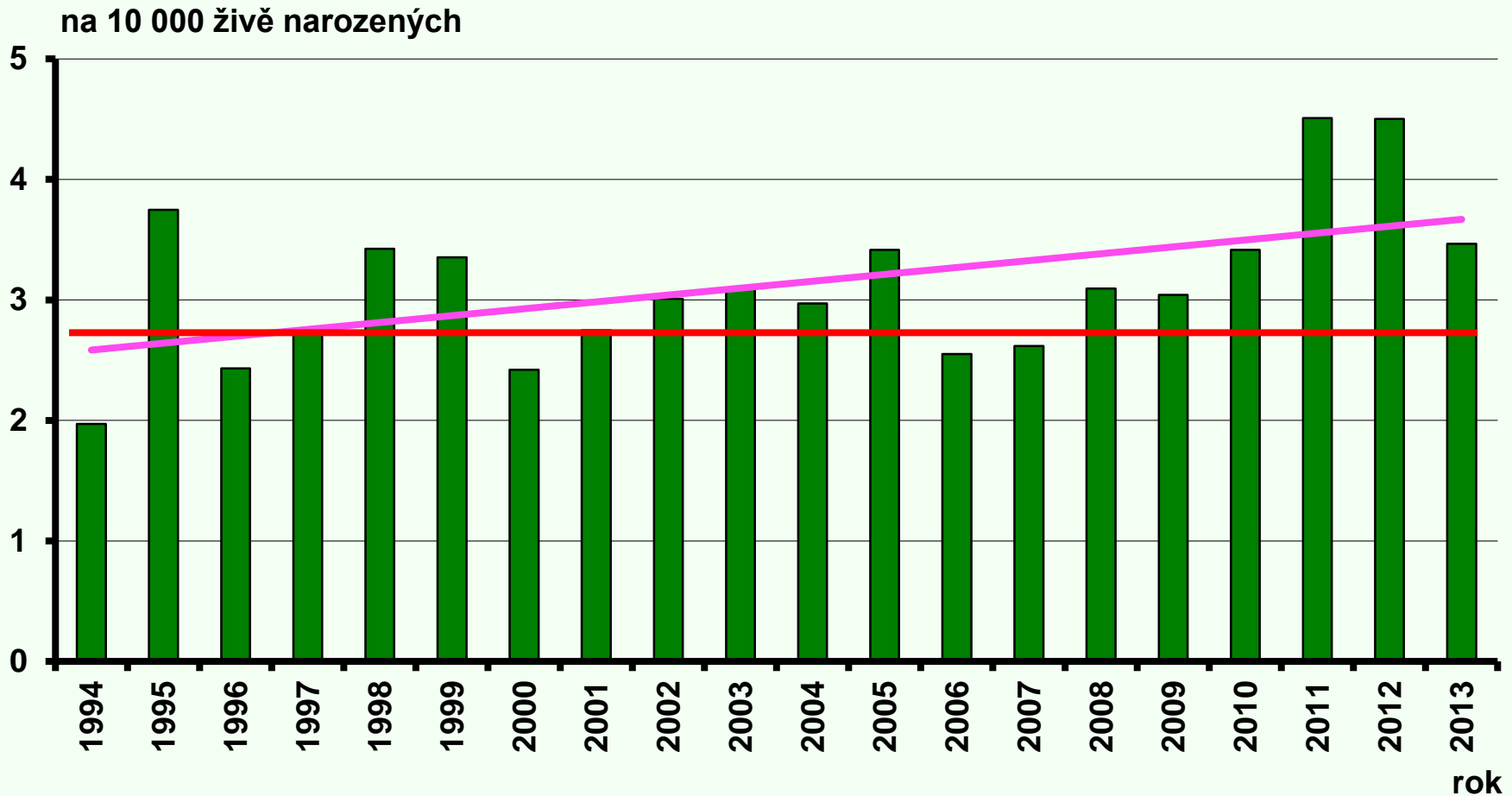
Gastroschíza v České republice, 1994 - 2013



Gastroschíza v České republice, 1994 – 2013, procento prenatálně diagnostikovaných a ukončených případů z celku

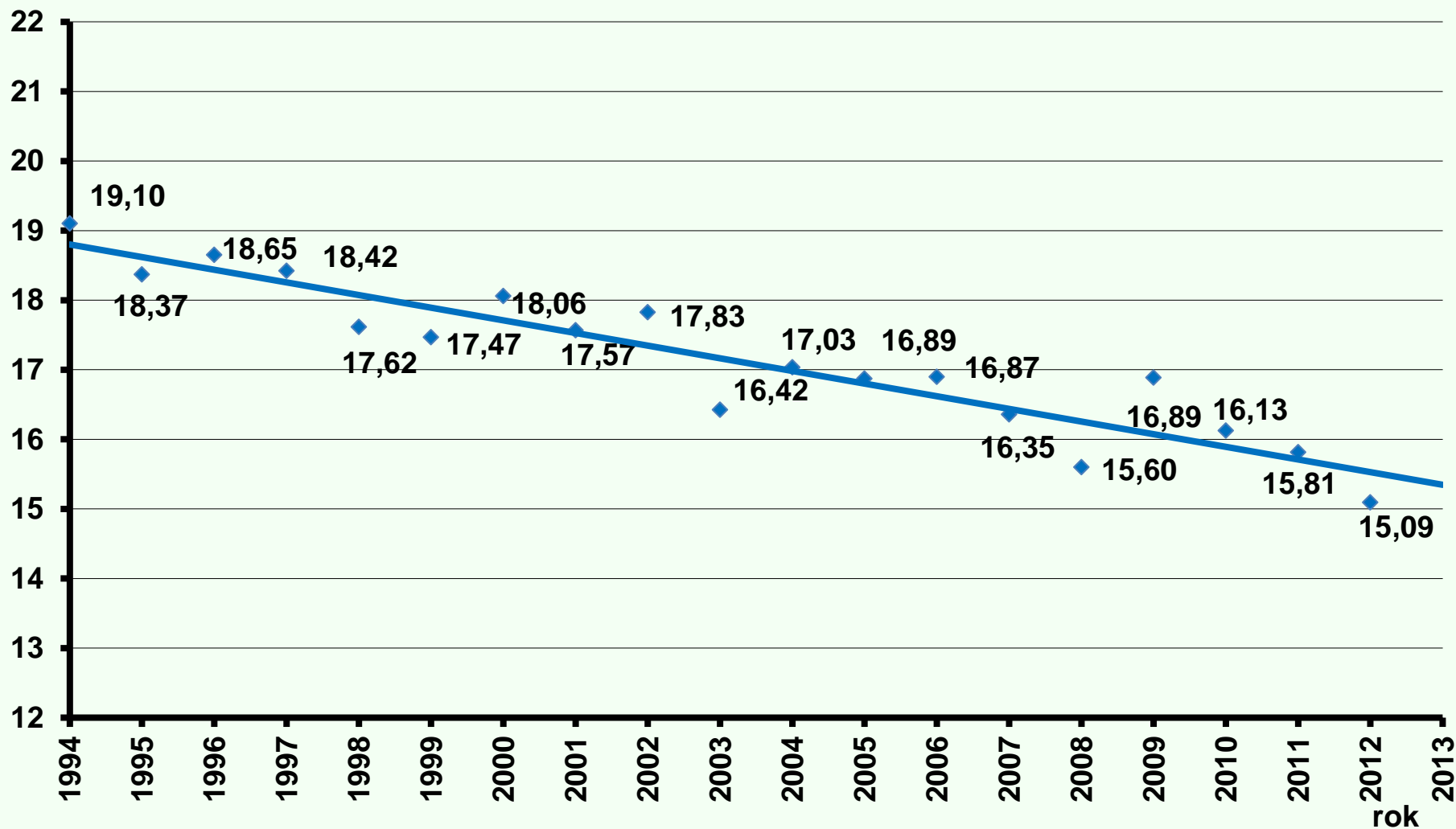


Gastroschíza v České republice, 1994 – 2013, celková prevalence



Gastroschíza v České republice, 1994 – 2013, týden těhotenství při diagnóze

týden těhotenství



Na závěr by autoři rádi poděkovali všem spolupracovníkům, kteří se účastní sběru dat nezbytných pro celorepublikovou evidenci údajů o vrozených vadách a jejich prenatální diagnostice, bez jejichž trpělivé a spolehlivé práce by nemohlo vzniknout toto zpracování.

**X. HRADECKÝ GENETICKÝ DEN A DEN HEMATOONKOLOGICKÉ GENETIKY,
Hradec Králové, 22. a 23. května 2014**

<http://www.vrozene-vady.cz>

